

# e-kamon まるごと環境フェア 2017 リユースマーケット 出店条件と参加規則

富加町産業環境課

環境フェア 2017 のリユースマーケット出店者を募集します。

## 【募集内容】

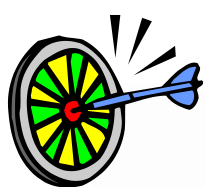
開催日時	平成 29 年 11 月 5 日（日） 午前9時30分から午後3時30分まで
会場	日本昭和村（美濃加茂市山之上町）
申込先	事務局：美濃加茂市環境課へ 郵便、FAX 又は直接お申し込みください 〒505-8606 美濃加茂市太田町 3431 番地 1 FAX 0574-25-0887 （お問い合わせ先 電話 0574-25-2111）
申込期間	平成 29 年 8 月 15 日（火）から 9 月 15 日（金） ※土日祝除く 午前 8 時 30 分から午後 5 時 15 分まで
出店数	15 店 ※先着順
出店タイプ	手持ち出店のみ
区画の広さ	2.5m × 2.5m ※申請 1 件につき 1 区画とさせていただきます
出店料	無料
出店条件	美濃加茂市と加茂郡町村に在住・在勤の方で営業を目的としない個人、家族、グループなど （高校生以下は保護者同伴）
出店内容	一般家庭から出る不用品等の販売で、ごみの減量につながること

## ○リユースマーケットの出店条件と参加の規則

リユースマーケットは、環境フェア 2017 の一環として、家庭で眠っている不用品を「ごみ」にしないで、資源の再利用を目的として利用できる人に活用してもらう場として開催します。参加をご希望の方は、出店条件と参加の規則を確認し、同意の上でお申し込みください。

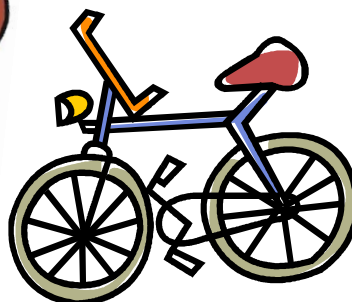
## ○出店条件

美濃加茂市と加茂郡町村に在住・在勤の方で、家庭にある不用品を販売する方でしたらご参加いただけます。未成年の方でも参加できますが、高校生以下は保護者同伴でお願いします。



再利用「リユース」をテーマにしたフリーマーケットだよ！

服、贈答品、本やゲーム、雑貨類など、おうちに眠っている「うちじゃ使わないけど、まだまだ捨てるにはもったいない！」というものを出品して、みんなに使ってもらってね。



## ○参加の規則

### (1) 家庭の不用品を販売すること

リユースマーケットは、家庭にある不用品の再利用を計ることを目的としています。  
販売を目的に仕入れた商品の販売はお断りします。

### (2) 開催中は申込み者本人が参加すること

代理の事前申込は認めません。必ず、開催当日ご参加できる本人がお申込み下さい。

### (3) 販売禁止事項

次のような物品は販売をお断りします

a：社会通念上不適切な物品、法律に違反する物品

…常識的なことですが、麻薬、拳銃（モデルガン含む）、火薬、刀剣、動物、盗品、ポルノ、コピー品、無断での持ち出し品、横流し品、預かり品等。

また、家電製品等でこわれているもの。

b：品質の保持が必要な物品 …飲食品全般、医薬品、化粧品、たばこ等

c：その他 …主催者が不適切であると判断するもの

### (4) 開催中の出店中止について

- ・当日、参加の規則が守られていないことを確認した場合は、直ちに出店を中止していただきます。
- ・他の出店者や来場者への迷惑行為が認められた場合は、改善をお願いします。  
改善が見られない場合は出店を中止していただきます。

## ○その他

- ・敷物として、ビニールシート（1区画 2.5m×2.5m）を主催者で用意します。テントや椅子等が必要な方は、各自でご用意ください。
- ・環境フェア 2017 は雨天でも開催しますので、原則的に中止はありません。
- ・雨天等で出店を中止する場合は、当日9時までに主催者へご連絡ください。
- ・出店場所は主催者で決定します。
- ・出店中に出たごみ等は、お持ち帰り下さい。
- ・駐車場は、日本昭和村駐車場をご使用ください。出店者用に確保してありません。
- ・当日は午前6時30分からの準備となります。時間が短くご迷惑をおかけしますがご協力ください。

----- 切り取ってご使用ください -----

## リユースマーケット出店申込書

平成 年 月 日

私は、e-kamon まるごと環境フェア 2017 リユースマーケットに本用紙の条件・規則に同意のうえ、申込みます。なお、他の出店者との配置場所等の調整は主催者にお任せします。

申込者住所	
申込者氏名	[ 昼間連絡の取れる電話番号 ]
その他	グループ参加の場合、グループ名 / 高校生以下の場合、保護者氏名
販売するもの	具体的な品目を書いてください（例）おもちゃ、服、食器 など

※この申込書は、美濃加茂市環境課（表面に記載）へご提出ください。