

富加町統計書

令和4年度版

富加町

1 土地・気象☁

1-1 町の変革

時期	内容
昭和29年7月1日	富加村と加治田村合併 富加村となる
昭和49年7月1日	町制施行で富加町となる

1-2 町の位置・面積

役場所在地	加茂郡富加町滝田1511番地	
東 経	136° 58′ 52″	
北 緯	35° 28′ 55″	
面 積	16.82km ²	
広 表	東 西	5.4km
	南 北	4.4km
標 高	75m	



1-3 土地利用の推移

各年1月1日現在(単位:m²)

区 分	平成30年度	令和元年度	令和2年度	令和3年度	令和4年度
田	2,753,983	2,750,282	2,742,858	2,739,628	2,733,137
畑	1,272,213	1,261,922	1,240,780	1,238,704	1,229,803
宅 地	1,584,493	1,623,947	1,646,801	1,660,953	1,675,552
池 沼	578	578	578	578	578
山 林	5,040,304	5,039,195	5,032,142	5,028,173	5,032,944
原 野	269,900	268,739	268,081	264,305	264,089
ゴルフ場の用地	959,065	959,065	959,065	959,065	959,065
鉄軌道用地	19,393	19,393	19,393	19,393	19,393
その他雑種地	549,122	525,215	538,978	538,154	538,937
計	12,449,051	12,448,336	12,448,676	12,448,953	12,453,498
そ の 他	4,370,949	4,371,664	4,371,324	4,371,047	4,366,502
合 計	16,820,000	16,820,000	16,820,000	16,820,000	16,820,000

資料: 土地に関する概要調査 住民課 税務係

1-4 町有の土地

各年3月31日現在(単位:m²)

区 分	平成30年	令和元年度	令和2年度	令和3年度	令和4年度
本 庁 舎	16,042	16,042	16,042	16,042	16,042
その他の 行政機関	警察施設	-	-	-	-
	消防施設	3,192	3,190	3,190	3,190
	その他の施設	12,794	12,794	12,794	12,794
公共用財産	学 校	21,927	21,927	21,927	21,927
	公営住宅	15,591	15,591	15,591	15,591
	公 園 その他施設	221,394	221,394	203,840	203,840
宅 地	8,247	8,247	8,246	8,252	8,169
畑	-	-	-	-	-
山 林	35,731	35,283	35,283	35,283	35,283
墓 地	38,295	38,295	38,295	38,295	38,295
池 沼	26,358	26,358	26,358	26,358	26,358
そ の 他	17,561	15,773	15,773	15,891	15,655
合 計	417,132	414,894	397,339	397,463	397,144

資料: 決算書(財産に関する調書)

1-5 地価公示価格の推移
 宅地及び商業地

標準値の所在及び地番	標準値の地積(m ²)	平成30年	令和元年	令和2年	令和3年	令和4年
羽生字天池1395-9	340	22,300	22,200	22,200	22,000	22,000
大山字大山51-8	403	17,100	17,000	16,900	16,700	16,600
羽生字舞辻1464-2	327	26,000	25,600	25,200	24,600	24,400

資料:地価公示 住民課 税務係

1-6 岐阜県地価調査価格の推移
 宅地及び商業地

各年7月1日現在

基準値の所在及び地番	基準値の地積(m ²)	平成30年	令和元年	令和2年	令和3年	令和4年
滝田字下組1141番1外	362	19,900	20,000	20,200	20,400	20,500
羽生字古熊野1712-2	330	21,200	21,200	21,300	21,400	21,400

資料:岐阜県地価調査書 住民課 税務係

1-7 気象の概況

その1 気温

(単位:℃)

区 分	1月			2月			3月			4月			5月			6月		
	平均	最高	最低	平均	最高	最低	平均	最高	最低	平均	最高	最低	平均	最高	最低	平均	最高	最低
平成30年	2.3	14.0	-7.8	3.1	14.8	-5.6	10.2	24.3	-1.2	15.6	29.3	1.6	19.2	30.7	7.0	23.1	34.3	13.9
令和元年度	3.4	12.8	-5.2	5.8	17.2	-3.1	8.7	21.0	-2.0	12.9	27.4	-0.9	19.6	33.7	5.8	22.5	33.2	14.4
令和2年度	6.1	16.0	-2.2	5.6	17.3	-4.8	9.4	22.4	-1.9	12.0	26.5	2.6	19.6	30.8	8.9	24.0	33.4	16.5
令和3年度	3.5	15.2	-5.7	6.1	19.7	-3.1	11.0	23.7	0.2	14.2	28.1	4.4	18.5	31.3	5.6	23.1	32.5	14.8
令和4年度	2.4	13.6	-5.2	3.0	13.4	-4.6	9.5	21.7	-2.1	16.0	29.0	2.5	18.7	33.1	5.5	23.7	38.7	11.6

区 分	7月			8月			9月			10月			11月			12月		
	平均	最高	最低	平均	最高	最低	平均	最高	最低	平均	最高	最低	平均	最高	最低	平均	最高	最低
平成30年	29.0	39.7	21.8	29.1	39.2	19.4	22.9	32.5	13.2	17.6	29.7	8.0	12.3	22.6	1.1	6.5	19.0	-3.8
令和元年度	25.6	36.6	19.4	28.4	37.9	19.3	25.9	36.8	16.3	19.3	31.9	10.1	11.8	22.8	0.0	7.2	17.2	-1.5
令和2年度	24.8	35.1	19.0	29.3	38.9	21.3	24.4	35.5	14.5	16.7	28.6	4.6	12.4	24.0	2.8	5.8	16.7	-3.2
令和3年度	26.8	36.2	20.4	27.1	38.4	21.2	23.3	31.5	17.2	18.9	30.4	6.1	11.3	24.6	-0.8	5.9	16.4	-2.1
令和4年度	26.9	38.9	21.4	27.5	38.1	19.9	25.3	34.6	16.3	17.2	30.0	5.1	12.9	23.4	4.2	4.8	15.5	-4.4

その2 降雨量

(単位:mm)

区 分	1月	2月	3月	4月	5月	6月
平成30年	57.0	17.0	216.5	261.0	265.0	214.5
令和元年度	11.0	56.0	84.5	133.0	133.0	220.5
令和2年度	61.0	84.0	143.5	113.0	143.5	298.5
令和3年度	60.5	39.0	186.5	200.0	257.5	223.0
令和4年度	23.0	31.5	122.5	123.5	141.5	126.0

区 分	7月	8月	9月	10月	11月	12月
平成30年	250.5	48.0	452.5	41.5	42.5	82.0
令和元年度	332.5	215.5	57.0	295.0	29.0	76.5
令和2年度	615.5	57.5	200.5	179.0	38.5	20.0
令和3年度	369.0	445.0	275.5	47.0	75.5	87.5
令和4年度	431.5	294.5	339.5	75.5	129.5	35.5

資料:気象庁

2 人口

2-1 世帯数、人口の推移

各年4月1日現在

区分	世帯数	人 口			一世帯当りの構成人数
		総 数	男	女	
平成30年	1,844	5,605	2,727	2,878	3.04
令和元年	1,887	5,610	2,728	2,882	2.97
令和2年	1,914	5,589	2,720	2,869	2.92
令和3年	1,927	5,532	2,695	2,837	2.87
令和4年	1,970	5,575	2,743	2,832	2.83

世帯数、人口は外国人を含まない

資料 住民課 住民係

2-2 外国人登録人口の推移

区分	総 数	ブラジル	ベトナム	中 国	フィリピン	ミャンマー	カナダ	米 国	韓国・朝鮮	オーストラリア	その他
平成30年	112	34	24	27	10	1	0	0	2	0	14
令和元年	130	32	24	25	12	1	0	1	2	0	33
令和2年	163	38	35	28	9	1	0	0	2	0	50
令和3年	168	47	40	25	10	1	0	0	2	0	43
令和4年	152	48	44	13	13	1	0	0	3	0	30

資料 住民課 住民係

2-3 人口動態の推移

区分	自 然 動 態				
	出 生			死 亡	増 減
	計	男	女		
平成30年	44	26	18	61	△ 17
令和元年	48	29	19	50	△ 2
令和2年	41	22	19	56	△ 15
令和3年	40	21	19	73	△ 33
令和4年	49	23	26	76	△ 27

区分	社 会 動 態									増 減 計
	転 入				転 出				増 減	
	県 内	県 外	そ の 他	計	県 内	県 外	そ の 他	計		
平成30年	131	68	0	199	108	83	9	200	△ 1	△ 18
令和元年	145	87	2	234	94	84	4	182	52	50
令和2年	126	49	0	175	109	59	14	182	△ 7	△ 22
令和3年	139	59	0	198	116	76	2	194	4	△ 29
令和4年	195	76	1	272	88	101	3	192	80	53

移動数は前年10月1日から当年9月30日までの計

資料：岐阜県人口動態統計調査

2-4 婚姻・離婚届出件数の推移

(単位:件)

区分	平成30年	令和元年	令和2年	令和3年	令和4年
婚姻	75	87	63	53	61
離婚	11	18	15	11	11

資料 住民課 住民係

2-5 地区別人口と世帯数の推移

各年4月1日現在

区分	平成30年		令和元年		令和2年		令和3年		令和4年	
	世帯数	人口	世帯数	人口	世帯数	人口	世帯数	人口	世帯数	人口
滝田	264	822	273	833	274	836	278	826	285	845
羽生	690	2,107	704	2,121	712	2,117	724	2,131	750	2,190
大山	136	399	143	413	146	424	148	422	149	416
高畑	162	448	163	444	162	424	162	411	163	421
夕田	84	264	84	256	88	254	85	239	94	246
大平賀	171	497	182	493	192	489	193	477	197	476
加治田	337	1,068	338	1,050	340	1,045	337	1,026	332	981
計	1,844	5,605	1,887	5,610	1,914	5,589	1,927	5,532	1,970	5,575

資料 住民課 住民係

2-6 移動理由別転入・転出状況

区分		職業上		学業上		結婚・離婚・縁組		生活環境の利便性		自然環境上	
		件数	人員	件数	人員	件数	人員	件数	人員	件数	人員
転入	平成30年	22	28	3	3	18	24	16	19	1	1
	令和元年	25	29	5	11	27	27	10	11	1	2
	令和2年	27	28	3	6	26	30	16	25	-	-
	令和3年	29	34	4	6	21	29	9	11	-	-
	令和4年	26	28	2	2	15	18	18	26	5	5
転出	平成30年	46	50	6	6	35	36	20	25	-	-
	令和元年	47	53	3	3	40	41	13	24	-	-
	令和2年	44	49	9	11	35	40	11	13	1	1
	令和3年	41	45	6	7	34	39	13	19	-	-
	令和4年	48	54	5	7	23	26	8	8	-	-

区分		交通利便性		住宅事情		その他		不詳		計	
		件数	人員	件数	人員	件数	人員	件数	人員	件数	人員
転入	平成30年	1	3	26	64	7	10	44	47	138	199
	令和元年	1	1	26	65	14	17	71	71	180	234
	令和2年	1	1	20	40	7	9	31	36	131	175
	令和3年	2	2	31	69	12	14	27	33	135	198
	令和4年	1	1	47	115	6	9	66	68	186	272
転出	平成30年	1	1	10	21	6	8	45	53	169	200
	令和元年	1	1	10	23	8	9	27	28	149	182
	令和2年	2	2	15	30	3	3	32	33	152	182
	令和3年	2	2	16	30	9	13	35	39	156	194
	令和4年	1	1	19	34	8	10	51	52	163	192

資料:岐阜県人口動態統計調査

①移動数は前年10月1日から当年9月30日までの計

②移動単位人員が2以上の移動については、移動主因者以外の随伴者の移動理由も主因者と同一とみなしている。

③理由区分不詳は、外国人(移動理由は調査しない)及び職権記載等によるものである。

2-7 年齢別男女別人口

令和4年10月1日現在

区分	男	女	計
0歳	25	29	54
1歳	29	24	53
2歳	27	25	52
3歳	36	26	62
4歳	27	25	52
5歳	19	25	44
6歳	27	24	51
7歳	25	32	57
8歳	30	31	61
9歳	29	25	54
10歳	35	27	62
11歳	33	26	59
12歳	27	38	65
13歳	27	22	49
14歳	24	32	56
15歳	29	24	53
16歳	25	25	50
17歳	28	19	47
18歳	19	24	43
19歳	22	25	47
20歳	18	12	30
21歳	31	14	45
22歳	22	12	34
23歳	16	19	35
24歳	9	20	29
25歳	24	17	41
26歳	18	19	37
27歳	25	25	50
28歳	15	27	42
29歳	21	21	42

区分	男	女	計
30歳	30	23	53
31歳	25	26	51
32歳	29	24	53
33歳	32	25	57
34歳	31	32	63
35歳	43	34	77
36歳	35	30	65
37歳	42	35	77
38歳	40	43	83
39歳	46	34	80
40歳	30	23	53
41歳	30	33	63
42歳	40	34	74
43歳	48	31	79
44歳	46	37	83
45歳	40	30	70
46歳	45	40	85
47歳	36	33	69
48歳	31	35	66
49歳	46	34	80
50歳	39	35	74
51歳	17	26	43
52歳	23	27	50
53歳	32	31	63
54歳	24	27	51
55歳	39	39	78
56歳	24	26	50
57歳	29	45	74
58歳	28	34	62
59歳	29	35	64

区分	男	女	計
60歳	37	41	78
61歳	29	37	66
62歳	42	36	78
63歳	34	38	72
64歳	30	44	74
65歳	35	42	77
66歳	44	39	83
67歳	27	30	57
68歳	36	40	76
69歳	33	38	71
70歳	39	42	81
71歳	53	56	109
72歳	59	57	116
73歳	51	49	100
74歳	50	49	99
75歳	46	42	88
76歳	33	28	61
77歳	35	20	55
78歳	26	33	59
79歳	22	31	53
80歳	30	32	62
81歳	28	33	61
82歳	22	24	46
83歳	16	19	35
84歳	15	25	40
85歳以上	108	245	353
不詳	-	-	-
合計	2,751	2,845	5,596

資料：岐阜県人口動態統計調査

2-8 国勢調査

その1 世帯数、人口の推移

各年10月1日現在

区分	世帯数	人口			1世帯当り人口	人口密度 1km ² 当たり	岐阜県人口
		総数	男	女			
平成2年	1,408	5,898	2,912	2,986	4.19	351.1	2,066,569
平成7年	1,456	5,853	2,877	2,976	4.02	348.0	2,100,315
平成12年	1,582	5,835	2,813	3,022	3.69	346.9	2,107,700
平成17年	1,661	5,710	2,717	2,993	3.43	339.5	2,107,293
平成22年	1,741	5,516	2,658	2,858	3.16	327.9	2,080,773
平成27年	1,831	5,564	2,682	2,882	3.04	330.8	2,031,903
令和2年	1,967	5,626	2,705	2,921	2.86	334.5	1,978,742

資料:国勢調査

その2 年齢(5歳階級)別男女別人口

各年10月1日現在

区分	平成12年			平成17年			平成22年			平成27年			令和2年		
	総数	男	女	総数	男	女	総数	男	女	総数	男	女	総数	男	女
総数	5,835	2,813	3,022	5,710	2,717	2,993	5,516	2,658	2,858	5,564	2,682	2,882	5,626	2,705	2,921
0～4歳	220	95	125	206	120	86	232	123	109	242	127	115	229	117	112
5～9歳	285	151	134	266	126	140	224	127	97	262	130	132	285	148	137
10～14歳	392	212	180	290	151	139	265	127	138	234	134	100	278	140	138
15～19歳	425	217	208	371	193	178	263	135	128	261	117	144	221	124	97
20～24歳	377	178	199	362	174	188	300	151	149	221	115	106	202	98	104
25～29歳	314	150	164	329	149	180	321	162	159	290	157	133	229	120	109
30～34歳	265	128	137	305	150	155	350	168	182	311	159	152	303	168	135
35～39歳	340	155	185	288	141	147	313	158	155	365	187	178	331	165	166
40～44歳	397	188	209	344	154	190	284	136	148	328	161	167	388	209	179
45～49歳	407	207	200	383	182	201	318	139	179	294	139	155	338	165	173
50～54歳	520	277	243	401	199	202	381	185	196	332	147	185	291	138	153
55～59歳	373	197	176	503	260	243	406	203	203	387	186	201	334	147	187
60～64歳	300	128	172	370	195	175	497	259	238	409	201	208	379	181	198
65～69歳	350	167	183	290	126	164	356	185	171	484	251	233	392	187	205
70～74歳	291	130	161	326	149	177	279	120	159	336	172	164	478	248	230
75～79歳	253	107	146	271	112	159	289	125	164	249	103	146	302	147	155
80～84歳	154	64	90	208	81	127	221	92	129	265	106	159	238	90	148
85～89歳	120	40	80	108	37	71	139	44	95	178	64	114	217	72	145
90～94歳	41	16	25	70	17	53	54	16	38	78	18	60	136	35	101
95～99歳	10	5	5	17	1	16	19	3	16	33	5	28	47	5	42
100歳以上	1	1	-	2	-	2	5	-	5	3	1	2	7	-	7
年齢不詳	-	-	-	-	-	-	-	-	-	2	2	-	1	1	-
15歳未満	897	458	439	762	397	365	721	377	344	738	391	347	792	405	387
15～64歳	3,718	1,825	1,893	3,656	1,797	1,859	3,433	1,696	1,737	3,198	1,569	1,629	3,016	1,515	1,501
65歳以上	1,220	530	690	1,292	523	769	1,362	585	777	1,626	720	906	1,817	784	1,033
年齢別割合															
15歳未満	15.4	16.3	14.5	13.3	14.6	12.2	13.1	14.2	12.0	13.3	14.6	12.0	14.1	15.0	13.2
15～64歳	63.7	64.9	62.6	64.0	66.1	62.1	62.2	63.8	60.8	57.5	58.5	56.5	53.6	56.0	51.4
65歳以上	20.9	18.8	22.8	22.6	19.2	25.7	24.7	22.0	27.2	29.2	26.9	31.4	32.3	29.0	35.4

資料:国勢調査

2-8 国勢調査
その3 流動人口の推移

10月1日現在

常住地による人口									
総数(夜間人口)	従業も通学もしていない	自宅で従業	自宅外の自市区町村で従業・通学	他市区町村で従業・通学	自市内他区で従業・通学	県内他市区町村で従業・通学	他県で従業・通学	従業・通学市区町村「不詳・外国」	従業地・通学地「不詳」
5,626	1,778	401	993	1,959	-	1,730	195	34	495

従業地・通学地による人口				流出口	流入人口	昼夜間人口比率
総数(昼間人口)	うち自市内他区に常住	うち県内他市区町村に常住	うち他県に常住			
5,900	-	2,143	56	1,925	2,199	104.87025

常住地による就業者数								
総数	自宅で従業	自宅外の自市区町村で従業	他市区町村で従業	自市内他区で従業	県内他市区町村で従業	他県で従業	従業市区町村「不詳・外国」	従業地「不詳」
2,830	401	564	1,790		1,595	163	32	75

従業地による就業者数			
総数	うち自市内他区に常住	うち県内他市区町村に常住	うち他県に常住
3,199	-	2,071	56

常住地による通学者数								通学地による通学者数			
総数	自市区町村で通学	他市区町村で通学	自市内他区で通学	県内他市区町村で通学	他県で通学	通学市区町村「不詳」	通学地「不詳」	総数	うち自市内他区に常住	うち県内他市区町村に常住	うち他県に常住
670	429	169	-	135	32	2	72	575	-	72	-

※15歳未満の通学者を含む

資料:令和2年国勢調査

2-8 国勢調査

その4 富加町から他市町村へ通勤・通学する就業・通学者数(15歳以上)

10月1日現在

区分	総数	就業者	通学者
当地に常住する就業者・通学者	3,024	2,830	194
自市町村で従業・通学	995	965	30
自宅	401	401	-
自宅外	594	564	30
他市区町村で従業・通学	1,950	1,790	160
岐阜県内	1,721	1,595	126
岐阜市	132	115	17
大垣市	11	10	1
多治見市	18	18	-
関市	545	495	50
美濃市	73	67	6
羽島市	5	4	1
美濃加茂市	492	455	37
土岐市	9	9	-
各務原市	86	85	1
可児市	185	180	5
山県市	7	7	-
瑞穂市	8	7	1
郡上市	5	5	-
岐南町	7	7	-
坂祝町	57	57	-
川辺町	18	18	-
七宗町	8	8	-
八百津町	17	16	1
御嵩町	24	22	2
その他	14	10	4
他県	195	163	32
従業・通学市区町村「不詳・外国」	34	32	2
従業地・通学地「不詳」	79	75	4

資料: 令和2年国勢調査

2-8 国勢調査

その5 他市町村から富加町へ通勤・通学する就業・通学者数(15歳

10月1日現在

区 分	総数	就業者	通学者
富加町で従業・通学する者	3,246	3,199	47
自市町村に常住	995	965	30
自宅	401	401	-
自宅外	594	564	30
他市区町村に常住	2,138	2,127	11
岐阜県内	2,082	2,071	11
岐阜市	230	229	1
大垣市	5	5	-
多治見市	7	7	-
関市	600	600	-
美濃市	81	81	-
羽島市	12	12	-
美濃加茂市	642	632	10
土岐市	5	5	-
各務原市	80	80	-
可児市	116	116	-
山県市	32	32	-
本巣市	19	19	-
郡上市	10	10	-
下呂市	8	8	-
岐南町	5	5	-
笠松町	7	7	-
大野町	6	6	-
北方町	11	11	-
坂祝町	71	71	-
川辺町	73	73	-
七宗町	15	15	-
八百津町	20	20	-
御嵩町	11	11	-
その他	16	16	-
他県	56	56	-
従業地・通学地「不詳・外国」で当地に常住している	79	75	4

資料: 令和2年国勢調査

2-8 国勢調査

その6 住宅の建て方別主世帯の住宅状況

令和2年10月1日現在

	総数(住宅の建て方)	一戸建	長屋建	共同住宅	(建物全体の階数)1・2階建
一般世帯数	1954	-	-	-	-
うち住宅に住む一般世帯	1937	1655	3	264	125
主世帯	1920	1643	3	259	120
持ち家	1618	1615	2	-	-
公営・都市再生機構・公社の借家	87	-	-	87	-
民営の借家	155	15	1	139	88
給与住宅	60	13	-	33	32
間借り	17	12	-	5	5
一般世帯人員	5450	-	-	-	-
うち住宅に住む一般世帯	5430	4926	9	478	185
主世帯	5383	4885	9	472	179
持ち家	4843	4832	8	-	-
公営・都市再生機構・公社の借家	196	-	-	196	-
民営の借家	283	39	1	243	147
給与住宅	61	14	-	33	32
間借り	47	41	-	6	6
1世帯当たり人員	2.78915	-	-	-	-
うち住宅に住む一般世帯	2.8033	2.97644	3	1.81061	1.48
主世帯	2.80365	2.97322	3	1.82239	1.49167
持ち家	2.9932	2.99195	4	-	-
公営・都市再生機構・公社の借家	2.25287	-	-	2.25287	-
民営の借家	1.82581	2.6	1	1.7482	1.67045
給与住宅	1.01667	1.07692	-	1	1
間借り	2.76471	3.41667	-	1.2	1.2
	(建物全体の階数)3～5階建	(建物全体の階数)6～10階建	(建物全体の階数)11～14階建	(建物全体の階数)15階建以上	((別掲)世帯が住んでいる階)1・2階
一般世帯数	-	-	-	-	-
うち住宅に住む一般世帯	139	-	-	-	203
主世帯	139	-	-	-	198
持ち家	-	-	-	-	-
公営・都市再生機構・公社の借家	87	-	-	-	44
民営の借家	51	-	-	-	121
給与住宅	1	-	-	-	33
間借り	-	-	-	-	5
一般世帯人員	-	-	-	-	-
うち住宅に住む一般世帯	293	-	-	-	345
主世帯	293	-	-	-	339
持ち家	-	-	-	-	-
公営・都市再生機構・公社の借家	196	-	-	-	87
民営の借家	96	-	-	-	219
給与住宅	1	-	-	-	33
間借り	-	-	-	-	6
1世帯当たり人員	-	-	-	-	-
うち住宅に住む一般世帯	2.10791	-	-	-	1.69951
主世帯	2.10791	-	-	-	1.71212
持ち家	-	-	-	-	-
公営・都市再生機構・公社の借家	2.25287	-	-	-	1.97727
民営の借家	1.88235	-	-	-	1.80992
給与住宅	1	-	-	-	1
間借り	-	-	-	-	1.2
	((別掲)世帯が住んでいる階)3～5階	((別掲)世帯が住んでいる階)6～10階	((別掲)世帯が住んでいる階)11～14階	((別掲)世帯が住んでいる階)15階以上	その他
一般世帯数	-	-	-	-	-
うち住宅に住む一般世帯	61	-	-	-	15
主世帯	61	-	-	-	15
持ち家	-	-	-	-	1
公営・都市再生機構・公社の借家	43	-	-	-	-
民営の借家	18	-	-	-	-
給与住宅	-	-	-	-	14
間借り	-	-	-	-	-
一般世帯人員	-	-	-	-	-
うち住宅に住む一般世帯	133	-	-	-	17
主世帯	133	-	-	-	17
持ち家	-	-	-	-	3
公営・都市再生機構・公社の借家	109	-	-	-	-
民営の借家	24	-	-	-	-
給与住宅	-	-	-	-	14
間借り	-	-	-	-	-
1世帯当たり人員	-	-	-	-	-
うち住宅に住む一般世帯	2.18033	-	-	-	1.13333
主世帯	2.18033	-	-	-	1.13333
持ち家	-	-	-	-	3
公営・都市再生機構・公社の借家	2.53488	-	-	-	-
民営の借家	1.33333	-	-	-	-
給与住宅	-	-	-	-	1
間借り	-	-	-	-	-

資料：令和2年国勢調査

2-8 国勢調査

その7 世帯人員別一般世帯数、一般世帯人員

各年10月1日現在

区分	一般世帯（世帯数）								一般世帯人員	一世帯当たり人員
	総数	1人	2人	3人	4人	5人	6人	7人以上		
平成12年	1,581	197	312	289	296	193	173	121	5,753	3.64
平成17年	1,664	263	346	331	318	172	134	100	5,610	3.37
平成22年	1,741	290	433	359	313	174	104	65	5,450	3.13
平成27年	1,834	323	501	363	344	173	77	50	5,564	3.03
令和2年	1,954	422	539	394	352	154	68	25	5,626	2.88

資料:国勢調査

2-8 国勢調査

その8 配偶関係、年齢(5歳階級)、男女別15歳以上人口

10月1日現在

区分	総数	男					女				
		総数	未婚	有配偶	死別	離別	総数	未婚	有配偶	死別	離別
総数 (15歳以上年齢)	4,833	2,299	621	1,481	80	65	2,534	402	1,518	452	114
15～19歳	221	124	124	-	-	-	97	97	-	-	-
20～24歳	202	98	89	3	-	-	104	97	6	-	-
25～29歳	229	120	86	31	-	-	109	60	48	-	-
30～34歳	303	168	73	87	-	4	135	26	101	-	5
35～39歳	331	165	50	106	-	6	166	27	122	-	14
40～44歳	388	209	54	133	-	12	179	31	127	1	16
45～49歳	338	165	45	114	-	6	173	22	131	1	16
50～54歳	291	138	30	99	-	6	153	13	123	2	14
55～59歳	334	147	21	116	-	7	187	11	159	3	11
60～64歳	379	181	8	154	3	12	198	5	175	8	8
65～69歳	392	187	15	151	11	4	205	3	158	29	13
70～74歳	478	248	21	209	11	4	230	2	174	41	9
75～79歳	302	147	3	126	14	1	155	2	96	48	3
80～84歳	238	90	2	72	11	2	148	1	58	83	2
85～89歳	217	72	-	55	15	1	145	2	28	108	2
90～94歳	136	35	-	23	12	-	101	2	11	83	1
95～99歳	47	5	-	2	3	-	42	1	1	38	-
100歳以上	7	-	-	-	-	-	7	-	-	7	-
(再掲)65歳以上	1,817	784	41	638	77	12	1,033	13	526	437	30
(再掲)75歳以上	947	349	5	278	55	4	598	8	194	367	8
(再掲)85歳以上	407	112	-	80	30	1	295	5	40	236	3

資料:令和2年国勢調査

2-8 国勢調査

その9 世帯の家族類型別

10月1日現在

区 分	総数(世帯の家族類型)	親族のみの世帯	核家族世帯	夫婦のみの世帯	夫婦と子供から成る世帯
一般世帯数	1,954	1,526	1,151	408	572
世帯人員が1人	422	-	-	-	-
世帯人員が2人	539	536	525	408	-
世帯人員が3人	394	393	309	-	266
世帯人員が4人	352	350	238	-	229
世帯人員が5人	154	154	70	-	68
世帯人員が6人	68	68	7	-	7
世帯人員が7人以上	25	25	2	-	2

区 分	男親と子供から成る世帯	女親と子供から成る世帯	核家族以外の世帯	夫婦と両親から成る世帯	夫婦とひとり親から成る世帯
一般世帯数	29	142	375	20	67
世帯人員が1人	-	-	-	-	-
世帯人員が2人	18	99	11	-	-
世帯人員が3人	8	35	84	-	67
世帯人員が4人	3	6	112	20	-
世帯人員が5人	-	2	84	-	-
世帯人員が6人	-	-	61	-	-
世帯人員が7人以上	-	-	23	-	-

区 分	夫婦、子供と両親から成る世帯	夫婦、子供とひとり親から成る世帯	夫婦と他の親族(親、子供を含まない)から成る世帯	夫婦、子供と他の親族(親を含まない)から成る世帯	夫婦、親と他の親族(子供を含まない)から成る世帯
一般世帯数	73	112	3	29	9
世帯人員が1人	-	-	-	-	-
世帯人員が2人	-	-	-	-	-
世帯人員が3人	-	-	2	-	-
世帯人員が4人	-	66	1	13	3
世帯人員が5人	25	33	-	12	4
世帯人員が6人	40	11	-	3	2
世帯人員が7人以上	8	2	-	1	-

区 分	夫婦、子供、親と他の親族から成る世帯	兄弟姉妹のみから成る世帯	他に分類されない世帯	非親族を含む世帯	単独世帯
一般世帯数	25	8	29	6	422
世帯人員が1人	-	-	-	-	422
世帯人員が2人	-	8	3	3	-
世帯人員が3人	-	-	15	1	-
世帯人員が4人	-	-	9	2	-
世帯人員が5人	8	-	2	-	-
世帯人員が6人	5	-	-	-	-
世帯人員が7人以上	12	-	-	-	-

区 分	世帯の家族類型「不詳」	(再掲)3世代世帯
一般世帯数	-	267
世帯人員が1人	-	-
世帯人員が2人	-	-
世帯人員が3人	-	13
世帯人員が4人	-	89
世帯人員が5人	-	82
世帯人員が6人	-	60
世帯人員が7人以上	-	23

資料：令和2年国勢調査

2-6 国勢調査

その10 常住地又は従業地・通学地による年齢、男女別人口、就業者数及び通学者数

区分	常住地・通学地による人口										常住地による就業者数										常住地による通学者数														
	総数 (夜間人口)	自宅で 従業	自宅外の 自市区町村 で従業・通 学	他市区町村 で従業・通 学	市内他市区 町村で従 業・通学	他県で 従業・通学	従業・通学 市区町村 「不詳」・外県	従業地・通 学地「不詳」	総数 (昼間人口)	うち他市区 町村に 常住	うち市内 他市区町 村に常住	うち他県に 常住	総数	自宅で 従業	自宅外の 自市区町村 で従業	他市区町村 で従業	市内他市区 町村で従 業	他県で 従業	従業 市区町村 「不詳」・外 県	従業地 「不詳」	総数	うち他市区 町村に 常住	うち市内 他市区町 村に常住	うち他県 に常住	総数	自市区町 村で通学	他市区町村 で通学	市内 他市区町 村	他県で 通学	通学 市区町村 「不詳」	通学地 「不詳」	総数	うち他市区 町村に 常住	うち市内 他市区町 村に常住	うち他県 に常住
総数(男女別)	5564	401	993	1959	1730	195	34	147	5,900	2199	2143	96	2830	401	564	1790	1595	163	32	75	3,199	2,127	2,071	56	670	429	189	135	32	2	72	575	72	72	
15歳未満	792	-	399	9	9	-	-	68	844	61	61	-	-	-	-	-	-	-	-	-	-	-	-	-	476	399	9	9	-	-	68	528	61	61	
15～19歳	221	-	33	161	140	20	1	3	101	40	40	-	32	-	4	28	25	3	-	-	34	30	30	-	165	29	133	115	17	1	3	43	10	10	
20～24歳	202	4	32	129	101	25	3	202	127	126	1	145	4	32	106	92	12	2	3	167	126	125	1	23	-	-	23	9	13	1	-	2	1	1	
25～29歳	229	8	36	125	112	12	1	7	285	180	178	2	176	8	36	125	112	12	1	7	232	180	178	2	-	-	-	-	-	-	-	-	-	-	
30～34歳	303	19	40	172	150	20	2	4	278	145	139	6	235	19	40	172	150	20	2	4	210	145	139	6	-	-	-	-	-	-	-	-	-	-	
35～39歳	331	9	49	199	175	22	2	6	313	179	173	6	261	9	49	197	175	20	2	6	245	179	173	6	2	-	-	2	-	-	-	-	-	-	
40～44歳	388	32	66	216	189	19	8	7	406	226	220	6	320	32	66	215	188	19	8	7	339	226	220	6	1	-	-	1	-	-	-	-	-	-	
45～49歳	338	33	53	205	182	20	3	413	277	267	10	294	33	53	205	182	20	3	3	369	277	267	10	-	-	-	-	-	-	-	-	-	-	-	
50～54歳	291	17	40	184	156	23	5	7	343	231	225	6	248	17	40	184	156	23	5	7	300	231	225	6	-	-	-	-	-	-	-	-	-	-	-
55～59歳	334	22	57	179	165	14	-	10	437	282	275	7	268	22	57	179	165	14	-	10	371	282	275	7	-	-	-	-	-	-	-	-	-	-	
60～64歳	379	43	56	180	166	12	2	7	433	232	226	6	285	43	56	179	165	12	2	7	340	232	226	6	1	-	-	1	-	-	-	-	-	-	-
65～69歳	392	63	51	106	101	1	4	7	413	123	120	3	227	63	51	106	101	1	4	7	248	123	120	3	-	-	-	-	-	-	-	-	-	-	-
70～74歳	478	74	43	83	73	7	3	12	472	74	71	3	211	74	43	83	73	7	3	11	205	74	71	3	1	-	-	-	-	-	1	1	-	-	
75～79歳	302	42	28	9	9	-	-	-	312	19	19	-	80	42	28	9	9	-	-	-	90	19	19	-	-	-	-	-	-	-	-	-	-	-	
80～84歳	238	19	6	2	2	-	-	2	238	2	2	-	28	19	6	2	2	-	-	-	28	2	2	-	1	1	-	-	-	-	-	1	-	-	
85歳以上	407	16	4	-	-	-	-	-	408	1	1	-	20	16	4	-	-	-	-	-	21	1	1	-	-	-	-	-	-	-	-	-	-	-	
年齢「不詳」	1	-	-	-	-	-	-	-	1	-	-	-	-	-	-	-	-	-	-	-	-	-	-	-	-	-	-	-	-	-	-	-	-	-	
男	2705	225	476	1098	936	142	20	86	2,848	1176	1170	51	1,532	225	476	1,004	895	120	19	48	1,723	1,176	1,125	51	353	221	94	71	22	1	38	305	45	45	
15歳未満	405	-	204	8	8	-	-	36	435	38	38	-	-	-	-	-	-	-	-	-	-	-	-	-	248	204	8	8	-	-	36	278	38	38	
15～19歳	124	-	21	88	75	13	-	1	57	21	21	-	22	-	4	18	16	2	-	-	18	14	14	-	88	17	70	59	11	-	1	25	7	7	
20～24歳	98	3	12	61	47	11	3	1	89	59	58	1	62	3	12	46	43	1	2	1	77	59	58	1	15	-	15	4	10	1	-	1	-	-	
25～29歳	120	5	27	63	55	8	-	7	140	83	82	1	102	5	27	63	55	8	-	7	122	83	82	1	-	-	-	-	-	-	-	-	-	-	
30～34歳	168	10	23	110	92	16	2	3	128	68	63	5	146	10	23	110	92	16	2	3	106	68	63	5	-	-	-	-	-	-	-	-	-	-	
35～39歳	165	2	22	114	94	18	2	3	139	86	80	6	140	2	22	113	94	17	2	3	116	86	80	6	1	-	-	1	-	-	-	-	-	-	
40～44歳	209	16	31	126	110	11	5	6	203	115	109	6	179	16	31	126	110	11	5	6	173	115	109	6	-	-	-	-	-	-	-	-	-	-	
45～49歳	165	17	18	107	93	14	-	3	216	158	150	8	145	17	18	107	93	14	-	3	196	158	150	8	-	-	-	-	-	-	-	-	-	-	
50～54歳	138	10	9	99	73	21	5	5	170	126	120	6	123	10	9	99	73	21	5	5	155	126	120	6	-	-	-	-	-	-	-	-	-	-	
55～59歳	147	12	16	97	85	12	-	4	212	162	155	7	129	12	16	97	85	12	-	4	194	162	155	7	-	-	-	-	-	-	-	-	-	-	
60～64歳	181	27	22	100	88	11	1	3	239	157	151	6	152	27	22	100	88	11	1	3	210	157	151	6	-	-	-	-	-	-	-	-	-	-	
65～69歳	187	33	23	59	58	-	1	1	205	76	73	3	121	33	23	59	58	-	1	1	139	76	73	3	-	-	-	-	-	-	-	-	-	-	
70～74歳	248	38	23	56	48	7	1	11	249	56	54	2	128	38	23	56	48	7	1	10	129	56	54	2	1	-	-	-	-	-	1	1	-	-	
75～79歳	147	25	19	8	8	-	-	-	152	13	13	-	52	25	19	8	8	-	-	-	57	13	13	-	-	-	-	-	-	-	-	-	-	-	
80～84歳	90	11	3	2	2	-	-	2	90	2	2	-	18	11	3	2	2	-	-	2	18	2	2	-	-	-	-	-	-	-	-	-	-		
85歳以上	112	10	3	-	-	-	-	-	113	1	1	-	13	10	3	-	-	-	-	-	14	1	1	-	-	-	-	-	-	-	-	-	-		
年齢「不詳」	1	-	-	-	-	-	-	-	1	-	-	-	-	-	-	-	-	-	-	-	-	-	-	-	-	-	-	-	-	-	-	-	-		
女	2921	176	517	861	794	53	14	61	3,052	978	973	5	1,298	176	309	786	730	43	13	27	1,476	951	946	5	317	208	75	64	10	1	34	270	27	27	
15歳未満	387	-	195	1	1	-	-	32	409	23	23	-	-	-	-	-	-	-	-	-	-	-	-	-	228	195	1	1	-	-	32	250	23	23	
15～19歳	97	-	12	73	65	7	1	2	44	19	19	-	10	-	10	9	1	-	-	16	16	16	-	-	77	12	63	56	6	1	2	18	3	3	
20～24歳	104	1	20	68	54	14	-	2	104	68	68	-	83	1	20	60	49	11	-	2	90	67	67	-	8	-	8	5	3	-	-	1	1	1	
25～29歳	109	3	9	62	57	4	1	-	145	97	96	1	74	3	9	62	57	4	1	-	110	97	96	1	-	-	-	-	-	-	-	-	-		
30～34歳	135	9	17	62	58	4	-	1	150	77	76	1	89	9	17	62	58	4	-	1	104	77	76	1	-	-	-	-	-	-	-	-	-		
35～39歳	166	7	27	85	81	4	-	3	174	93	93	-	121	7	27	84	81	3	-	3	130	93	93	-	1	-	1	-	-	-	-	-	-		
40～44歳	197	16	35	90	79	8	3	1	203</																										

3 事業所冊

3-1 産業分類別事業所数、従業員数

区 分	平成13年		平成18年		平成21年		平成26年		令和3年	
	事業所数	従業員数	事業所数	従業員数	事業所数	従業員数	事業所数	従業員数	事業所数	従業員数
総 数	331	2,495	287	2,241	279	2,264	267	2,629	246	2,827
農 林・水 産 業	4	51	3	32	1	11	2	14	5	30
鉱 業	-	-	-	-	-	-	-	-	-	-
建 設 業	55	269	49	186	49	241	37	158	30	120
製 造 業	108	1,275	101	1,281	86	1,040	85	1,448	73	1,998
電気・ガス熱供給・水道業	-	-	-	-	-	-	-	-	-	-
運 輸 ・ 通 信 業	6	24	3	53	4	106	4	89	4	122
卸売・小売・飲食店	81	362	67	277	48	254	39	269	54	357
金 融 ・ 保 険 業	-	-	-	-	1	-	3	8	2	24
不 動 産 業	5	9	5	9	5	9	7	13	4	8
サ ー ビ ス 業	67	412	59	403	80	522	-	-	21	68
公 務	5	93	5	75	5	81	5	88	5	100

資料：事業所統計調査/経済センサス基礎調査

3-2 従業者規模別事業者数、従業員数

区 分	総 数		民 営					
			総 数		1~4人		5~9人	
	事業所数	従業員数	事業所数	従業員数	事業所数	従業員数	事業所数	従業員数
平成 3年	340	2,236	328	2,068	229	491	58	372
平成 8年	380	2,542	368	2,366	265	536	52	329
平成13年	338	2,598	326	2,412	224	452	48	330
平成18年	297	2,392	287	2,241	200	410	35	229
平成21年	279	2,264	274	2,183	206	526	31	268
平成26年	267	2,629	257	2,455	170	338	34	219

区 分	民 営						国・公共企業体	
	10~19人		20~29人		30人以上		地方公共団体	
	事業所数	従業員数	事業所数	従業員数	事業所数	従業員数	事業所数	従業員数
平成 3年	23	277	4	94	14	834	12	168
平成 8年	29	377	9	215	13	909	12	176
平成13年	33	438	5	122	16	1,070	12	186
平成18年	31	390	7	179	14	1,033	10	151
平成21年	15	227	11	290	11	872	5	81
平成26年	29	390	14	355	13	1,320	5	88

資料：事業所統計調査/経済センサス基礎調査

4 農業

4-1 専業・兼業農家数

各年2月1日現在

区分	総数	専業農家数	兼業農家数		兼業種別農家数	
			第1種兼業 農業が主	第2種兼業 農業が従	雇用兼業	自営兼業
令和2年	131	2	0	129	0	129

4-2 経営耕地規模別農家数

各年2月1日現在

区分	総農家数	例外規定	0.3ha未満	0.3 ～ 0.5	0.5 ～ 1	1 ～ 1.5	1.5 ～ 2	2 ～ 3	3 ～ 5	5.0ha 以上
平成22年	255	-	-	61	122	46	13	3	2	7
平成27年	186	2	3	48	79	34	5	6	4	5
令和2年	131	0	4	27	59	23	5	6	3	4

4-3 農産物販売金額規模別農家数

各年2月1日現在

区分	総農家数	販売なし	50万円未満	50～100	100～200	200～300	300～500	500～1000	1000～1500	1500～2000	2000～3000	3000万円以上
令和2年	131	10	80	17	0	9	6	4	0	0	4	1

4-4 農家人口

各年2月1日現在

区分	農家世帯員			農家従事者		
	総数	男	女	総数	男	女
平成22年	1,130	549	581	663	355	308
平成27年	746	359	387	422	242	180
令和2年	524	252	272	296	169	127

4-5 農用機械所有台数

各年2月1日現在 (単位:戸)

区分	動力田植機	ラクタ	コンバイン
	台数	台数	台数
平成27年	134	184	79
令和2年	93	128	55

4-6 家畜・にわとりの飼育農家数、頭羽数

各年2月1日現在

区分	乳用牛		肉用牛		豚		採卵鶏		ブロイラー	
	飼養個数(戸)	頭数(頭)	飼養個数(戸)	頭数(頭)	飼養個数(戸)	頭数(頭)	飼養個数(戸)	羽数(羽)	飼養個数(戸)	羽数(羽)
平成30年	2	105	3	83	-	-	2	272	1	19
令和元年	2	113	3	84	-	-	2	255	1	-
令和2年	2	86	3	82	-	-	2	154	-	-
令和3年	1	94	3	97	-	-	2	270	-	-
令和4年	1	97	3	104	-	-	2	284	-	-

資料: 農林業センサス

4-7 農作物収穫農家戸数、収穫面積

区 分		令和2年	
		収 穫 農家戸数	収 穫 面 積
稲	水 稲	102	101
	陸 稲	0	0
麦 類		0	0
その他の雑穀物		0	0
い も 類		6	1
豆 類		18	19
た ば こ		0	0
茶		0	0
その他の工芸農作物		4	3
果	り ん ご	0	0
	ぶ ど う	0	0
	な し	0	0
	も も	0	0
樹	か き	6	1
	く り	10	2
	う め	0	0
	そ の 他	1	0

各年2月1日現在

区 分		令和2年	
		収 穫 農家戸数	収 穫 面 積
野	ト マ ト	4	0
	き ゆ う り	7	0
	な す	12	1
	白 菜	12	1
	キャベツ	2	0
	ほうれん草	9	0
	ね ぎ	8	0
	玉 葱	8	0
	だいこん	0	0
	にんじん	3	0
	里 芋	0	0
	レ タ ス	2	0
菜	ピ ー マ ン	6	0
	す い か	3	0
	い ち ご	5	0
	そ の 他	17	0

資料:農林業センサス

4-8 農業振興地域の状況

(単位:ha)

区 分	指 定 年	指定時面積	令和4年12月現在
農業振興地域	昭和46年	796.0	796.0
農 用 地	昭和49年	477.0	440.1

資料:産業環境課 産業環境係

4-9 農地転用状況

(単位:a)

区 分	合 計		住 宅 用 地		工 鉱 業 用 地		商 業 用 地	
	件 数	面 積	件 数	面 積	件 数	面 積	件 数	面 積
平成30年	54	22997	39	11746	9	7036	6	4215
令和元年	27	38637	18	7820	5	27638	3	2938
平成27年	28	15931	18	6887	6	5511	1	2222
平成28年	38	22105	27	9828	2	3776	9	8501
平成29年	37	18950	28	12106	-	-	9	6844

区 分	公共公益施設用地		山 林		そ の 他	
	件 数	面 積	件 数	面 積	件 数	面 積
平成30年	-	-	-	-	-	-
令和元年	-	-	-	-	1	241
平成27年	-	-	-	-	3	1311
平成28年	-	-	-	-	-	-
平成29年	-	-	-	-	-	-

資料:農業委員会

4-10 経営耕地面積、農家数

各年2月1日現在 (単位:戸、ha)

区分	経営農地面積	田		畑	
		農家戸数	面積	農家戸数	面積
平成22年	271	247	203	205	61
平成27年	217.9	176	167.4	139	43.5
令和2年	185	120	147	81	33

区分	樹園地									
	合計		果樹園		茶園		桑園		その他	
	農家戸数	面積	農家戸数	面積	農家戸数	面積	農家戸数	面積	農家戸数	面積
平成22年	35	7	35	7	-	-	-	-	-	-
平成27年	31	7	-	-	-	-	-	-	-	-
令和2年	-	-	16	5	-	-	-	-	-	-

資料:農林業センサス

4-11 農業協同組合概況

(単位:人、千円)

区分	正組合員戸数	組合員数		信用事業		購買事業		販売事業	共済事業	
		正	准	貯金	貸出金	当期供給高	期末在庫高	当期販売高	契約保有件数	契約保有高千円
				千円	千円	千円	千円	千円		
平成30年	26,951	29,743	31,830	597,040,984	134,608,193	11,643,320	428,856	633,888	175,245	1,332,605,491
令和元年	26,704	29,390	32,246	602,530,179	136,869,144	10,101,421	419,882	714,262	175,511	1,284,219,784
令和2年	26,383	28,967	32,337	625,199,899	140,286,136	9,389,130	358,194	770,780	178,057	1,231,353,174
令和3年	26,122	28,639	32,502	641,593,634	145,128,661	5,534,103	327,738	745,224	181,054	1,177,388,328
令和4年	25,759	28,154	32,562	644,803,010	148,092,505	5,400,804	381,329	749,875	182,922	1,128,090,460

資料:めぐみの農業協同組合

4-12 所有形態別森林面積

(単位:ha)

区分	総数	国有林					民有林				
		総数	林野庁		林野庁	総数	公有林			私有林	
			直営林	官行造林地	所管外		県	市町村	財産区		
平成30年	645	0	-	-	-	645	0	14	0	630	
令和元年	645	0	-	-	-	645	0	14	0	630	
令和2年	645	0	-	-	-	645	0	15	0	630	
令和3年	644	0	-	-	-	644	0	15	0	629	
令和4年	644	0	-	-	-	644	0	15	0	629	

資料:岐阜県森林・林業統計書

4-13 保安林種別面積

(単位:ha)

区 分	総 数	水源かん 養保安林	土砂流出 防護保安林	土砂崩壊 防護保安林	落石防止 保安林	保 健 保 安 林
平成30年	31	0	15	14	0	2
令和元年	31	0	15	14	0	2
令和2年	31	0	15	14	0	2
令和3年	31	0	15	14	0	2
令和4年	31	0	15	14	0	2

資料:岐阜県森林・林業統計書

4-14 民有林種別面積、蓄積

(単位:面積ha、蓄積立米)

区 分	総 数	人 工 林			天 然 林			竹林無立木地	
		総 数	針 葉 樹	広 葉 樹	総 数	針 葉 樹	広 葉 樹		
平成30年	面 積	645	110	108	2	517	309	208	18
	蓄 積	101	29	29	0	72	49	23	-
令和元年	面 積	645	110	108	2	517	309	208	18
	蓄 積	102	29	29	0	72	49	23	-
令和2年	面 積	645	110	108	2	518	309	209	19
	蓄 積	102	29	29	0	73	49	24	-
令和3年	面 積	644	105	104	1	517	308	210	21
	蓄 積	102	29	29	0	73	49	24	-
令和4年	面 積	644	105	104	1	517	308	210	21
	蓄 積	102	29	29	0	73	49	24	-

資料:岐阜県森林・林業統計書

5 工業

5-1 工業の事業所数・従業者数及び製造品出荷額等

(単位:箇所・人・百万円)

区分	H12	H17	H22	H26	H29	R3
事業所数	105	38	38	35	42	103
従業者数	1,155	1,036	1,171	1,521	1,670	2,118
製造品出荷額等	22,108	34,844	31,320	42,728	44,948	-

※:経済センサス/H29までは工業統計調査

6 商業

6-1 卸売業の事業所数・従業員数及び年間商品販売額

(各年6月1日(平成3年及び平成6年は7月1日)現在)

単位:箇所・人・百万円

区分	平成3年	平成6年	平成9年	平成14年	平成19年	平成26年	令和3年
事業所数	7	5	8	7	9	6	3
従業者数	63	69	51	18	19	17	41
年間商品販売額	1,805	591	526	369	258	215	1,045

6-2 小売業の事業所数・従業員数及び年間商品販売額

(各年6月1日(平成3年及び平成6年は7月1日)現在)

単位:箇所・人・百万円

区分	平成3年	平成6年	平成9年	平成14年	平成19年	平成26年	令和3年
事業所数	61	65	57	51	33	29	28
従業者数	190	248	281	249	154	228	221
年間商品販売額	2,596	2,499	2,871	1,983	1,443	2,585	3,544

資料:経済センサス/H26年までは商業統計調査

7 金融

7-1 商工業振興資金融資状況 国民金融公庫小企業経営改善資金 (経 資金)

区 分	件 数	融 資 金 額
平成30年	4	8,000
令和元年	6	24,690
令和2年	9	43,400
令和3年	7	40,650
令和4年	2	9,500

資料: 富加町商工会

岐阜県信用保証協会県制度融資保証 (町小口)

区 分	件 数	融 資 金 額
平成30年	-	-
令和元年	-	-
令和2年	-	-
令和3年	-	-
令和4年	-	-

資料: 産業環境課

8 運輸・通信

8-1 車種別保有自動車数等の概況

その1 車種別保有自動車数の推移

各年3月末日現在

区 分	総 数	登 録 車									
		計	普通貨物	小型貨物	被けん引	普通乗合	小型乗合	普通乗用	小型乗用	特 殊	大型特殊
平成30年	5,057	2,705	158	222	0	0	6	1,102	1,162	50	5
令和元年	5,092	2,716	164	217	0	0	6	1,147	1,123	54	5
令和2年	5,116	2,739	169	222	0	0	6	1,201	1,082	54	5
令和3年	5,186	2,749	188	217	0	0	7	1,208	1,071	53	5
令和4年	5,195	2,731	201	216	0	0	8	1,218	1,034	49	5

区 分	小 型	軽 自 動 車						人 口	1台当たり
	二 輪	計	二 輪	三 輪	四輪貨物	四輪乗用	特殊		人口比
平成30年	104	2,248	50	0	702	1,490	6	5,740	1.14
令和元年	103	2,273	52	0	700	1,516	5	5,752	1.13
令和2年	97	2,280	54	0	700	1,521	5	5,700	1.11
令和3年	101	2,336	65	0	715	1,551	5	5,727	1.10
令和4年	112	2,352	72	0	713	1,562	5	5,765	1.11

その2 原動機付自転車・小型特殊自動車の推移

各年7月1日現在

区 分	原 動 機 付 自 転 車				小 型 特 殊 自 動 車	
	50cc以下	90cc以下	125cc以下	ミニカー	農耕作業用	特殊作業用
平成30年	168	14	21	11	106	14
令和元年	160	14	23	10	111	15
令和2年	157	14	23	11	116	16
令和3年	152	16	25	9	123	16
令和4年	152	14	31	8	132	16

資料：住民課税務係

8-2 自動車運転免許保有数の推移

各年末集計(単位:人)

区 分	自 動 車 運 転 免 許 保 有 数			分 析	
	男	女	計	基本台帳人口	免許保有率
平成30年	2,123	1,991	4,114	5,605	73.4%
令和元年	2,111	1,998	4,109	5,610	73.2%
令和2年	2,115	1,983	4,098	5,589	73.3%
令和3年	2,118	1,968	4,086	5,532	73.9%
令和4年	2,127	1,988	4,115	5,575	73.8%

資料：岐阜県公安委員会

9 電気・水道

9-3 上水道普及状況

区分	行政	給水	給水	普及率	総給	総有収	有収率	1日	1日	送配水管	
	区域内								最大	平均	
	人口	件数	人口		水量	水量		給水量	給水量	延長	
	人	件	人		立米	立米		立米	立米	km	
平成30年	5,740	1,879	5,700	99.30	707,459	598,005	84.53	2,271	1,937	58,025	
令和元年	5,761	1,907	5,721	99.31	728,965	601,222	82.48	2,404	1,995	58,723	
令和2年	5,700	1,923	5,668	99.44	707,151	638,037	90.23	2,307	1,934	58,198	
令和3年	5,727	1,954	5,710	99.70	671,770	619,306	92.19	2,558	1,841	58,342	
令和4年	5,765	1,976	5,748	99.71	685,842	633,593	92.38	2,307	1,879	58,308	

行政区内人口は外国人含む

9-4 用途別上水道使用量

(単位:千立米)

区分	総計	一般用	業務用	工場用	その他
平成25年	598	445	89	32	32
平成26年	601	450	92	28	31
平成27年	638	476	101	31	31
平成28年	619	470	90	31	28
平成29年	634	458	115	33	27

9-5 月別給水状況

区分	総計	4月	5月	6月	7月	8月	9月
平成30年	598,005	49,885	50,725	50,322	54,230	52,711	46,662
令和元年	601,222	48,387	50,244	51,535	51,668	51,874	49,802
令和2年	638,037	50,467	51,134	51,248	53,424	58,305	52,048
令和3年	619,306	50,921	52,254	52,123	54,381	52,961	50,422
令和4年	633,593	51,556	52,250	53,370	54,273	56,795	53,158

10月	11月	12月	1月	2月	3月
50,651	48,381	53,925	47,104	44,764	48,645
49,296	48,918	53,695	46,846	47,569	51,388
54,233	52,389	59,305	51,310	50,654	53,520
53,608	51,637	54,925	48,571	46,938	50,565
57,631	50,461	55,277	51,911	45,699	51,212

資料:建設課 都市計画係

10 町民生活

10-1 町民総生産・町民所得(分配)の推移

(単位:百万円)

区 分		平成29年度	平成30年度	令和元年度	令和2年度	令和3年度
		実 額	実 額	実 額	実 額	実 額
〈 経済活動別町内総生産 〉						
1.	産業	25,669	30,113	29,971	30,374	32,807
(1)	農林水産業	277	264	226	227	220
	a 農業	273	259	222	222	216
	b 林業	4	4	4	4	4
	c 水産業	1	1	1	1	1
(2)	鉱業	0	0	0	0	0
(3)	製造業	16,066	18,324	18,402	20,147	22,285
(4)	電 気・ガス・水道・廃棄物処理業	473	452	486	524	430
(5)	建設業	989	2,966	2,382	1,201	1,259
(6)	卸売業・小売業	729	704	716	714	736
(7)	運輸・郵便業	922	980	1,074	825	958
(8)	宿泊・飲食サービス業	169	174	159	106	95
(9)	情報通信業	277	301	277	289	273
(10)	金融・保険業	104	152	213	265	320
(11)	不動産業	1,991	1,954	1,968	1,972	1,950
(12)	専門・科学技術、業務支援サービス業	685	785	870	933	991
(13)	公務	530	552	590	549	589
(14)	教育	487	484	483	484	480
(15)	保健衛生・社会事業	906	984	1,101	1,221	1,310
(16)	その他のサービス	1,063	1,036	1,022	917	910
2.	輸入品に課される税・関税等	80	132	85	79	270
3.	市町村内総生産(=1+2)	25,749	30,245	30,055	30,452	33,078
(再 掲)						
	第1次産業	277	264	226	227	220
	第2次産業	17,055	21,290	20,784	21,348	23,544
	第3次産業	8,336	8,559	8,960	8,799	9,043
〈 市町村民所得 〉						
4.	市町村民雇用者報酬	11,309	11,349	11,558	11,284	11,343
(1)	賃金・俸給	9,624	9,632	9,800	9,578	9,604
(2)	雇主の社会負担	1,686	1,716	1,759	1,706	1,740
	a雇主の現実社会負担	1,592	1,631	1,718	1,651	1,701
	b雇主の帰属社会負担	94	86	41	55	38
5.	財産所得(非企業部門)	828	807	890	899	947
(1)	一般政府	△ 86	△ 101	△ 27	△ 31	△ 31
(2)	家計	905	896	904	915	958
(3)	対家計民間非営利団体	9	12	13	15	19
6.	企業所得(法人企業の分配所得受払後)	5,344	6,412	5,949	4,462	7,104
(1)	民間法人企業	3,714	4,907	4,487	2,962	5,683
(2)	公的企業	20	21	10	19	24
(3)	個人企業	1,609	1,484	1,452	1,481	1,398
7.	市町村民所得(=4+5+6)	17,481	18,568	18,397	16,645	19,394
〈 関連指標 〉						
8.	人口	5,584	5,569	5,623	5,626	5,598
9.	就業者(就業地ベース)	3,229	3,324	3,406	3,488	3,593
10.	就業者(常住地ベース)	3,132	3,121	3,098	3,064	3,058
11.	雇用者(常住地ベース)	2,648	2,643	2,622	2,592	2,578
12.	経済成長率	△ 4	17	△ 1	1	9
13.	1人当たり市町村民所得(=7/8)	3,131	3,334	3,272	2,959	3,464
14.	就業者1人当たり市町村内総生産(=3/9)	7,973	9,099	8,824	8,730	9,207
15.	雇用者1人当たり雇用者報酬(=4/11)	4,271	4,294	4,409	4,353	4,399

資料:岐阜県統計課

※1 (再掲)の第1次、第2次、第3次産業の総生産額は、「2. 輸入品に課される税・関税等」の加算・控除前の額であり、その合計は市町村内総生産額と一致しない。

(「輸入品に課される税・関税等」は経済活動別に分割することが困難であり、最後に一括して加算・控除して、市町村内総生産額を算出するため。)

※2 輸入品に課される税・関税等＝輸入品に課される税・関税－総資本形成に係る消費税

※3 市町村民所得には企業所得等を含むため、これを市町村の総人口で除した「1人当たり市町村民所得」は市町村民個人の給与と実収入の水準を表すものではない。

10-2 課税標準額段階別納税者数

(単位:人)

区分	総数	10万円以下	10万円を超え 100万円以下	100万円を超え 200万円以下	200万円を超え 300万円以下	300万円を超え 400万円以下	400万円を超え 550万円以下	550万円を超え 700万円以下	700万円を超え 1,000万円以下	1,000万円を 超える金額
平成30年度	2,539	137	928	685	426	193	104	34	18	14
令和元年度	2,597	145	927	711	426	216	99	36	22	15
令和2年度	2,628	133	934	742	437	193	119	33	21	16
令和3年度	2,621	139	968	771	411	177	92	29	21	13
令和4年度	2,617	126	888	785	466	191	94	36	15	16

10-3 種類別所得金額、納税義務者数

(単位:百万円)

区分	総数		給与所得		営業所得		その他の所得	
	人員	所得金額	人員	所得金額	人員	所得金額	人員	所得金額
平成30年度	2,539	7,179	2,064	6,108	145	491	330	580
令和元年度	2,597	7,396	2,098	6,218	146	555	353	623
令和2年度	2,628	7,524	2,117	6,303	143	580	368	641
令和3年度	2,621	7,549	2,106	6,253	155	592	360	704
令和4年度	2,617	7,779	2,118	6,524	146	568	353	687

10-4 町内たばこ消費税及びたばこ税

(単位:本、円)

区分	平成30年度	令和元年度	令和2年度	令和3年度	令和4年度
消費量	5,134,393	5,076,817	4,895,779	4,739,844	3,690,174
たばこ税	27,709,101	28,714,300	28,788,376	29,921,570	24,178,019

資料:住民課 税務係

10-5 戸籍・住民票等の諸証明の交付件数

(単位:件)

区分	戸籍			住民票				印鑑登録証明	
	計	戸籍謄抄本	除籍謄抄本	計	写し	閲覧	記載事項証明 戸籍の附票		
平成30年度	1,613	980	633	2,482	2,287	40	51	104	1,753
令和元年度	1,347	825	522	2,528	2,192	191	47	98	1,583
令和2年度	1,407	860	547	2,263	2,108	30	33	92	1,499
令和3年度	1,480	759	721	2,399	2,198	52	38	111	1,623
令和4年度	1,593	794	799	2,417	2,223	38	42	114	1,432

(注) 公用を除く。

資料 住民課 住民係

10-6 可茂公設地方卸売市場の概況

その1 年間取扱高の推移

(1) 年間取扱額の推移

(単位:千円)

区分	平成30年			令和元年			令和2年			令和3年			令和4年		
	金額	構成比	対前年比	金額	構成比	対前年比	金額	構成比	対前年比	金額	構成比	対前年比	金額	構成比	対前年比
合計	2,444,091	100.0	92.5	2,241,336	100.0	91.7	1,973,482	100.0	88.0	1,680,664	100.0	85.2	1,608,190	100.0	95.7
(内)地場産	278,510	11.4	95.3	235,037	10.5	84.4	211,047	10.7	89.8	171,015	10.2	81.0	167,013	10.4	97.7
野菜	1,392,551	57.0	94.8	1,175,187	52.4	84.4	1,055,233	53.5	89.8	855,073	50.9	81.0	835,065	51.9	97.7
(内)地場産	137,359	5.6	84.9	146,968	6.6	107.0	127,507	6.5	86.8	121,599	7.2	95.4	115,561	7.2	95.0
果実	686,795	28.1	89.2	734,839	32.8	107.0	637,535	32.3	86.8	607,997	36.2	95.4	577,805	35.9	95.0
(内)地場産	91,186	3.7	69.9	82,828	3.7	90.8	70,179	3.6	84.7	54,399	3.2	77.5	48,830	3.0	89.8
水産物	364,745	14.9	90.4	331,310	14.8	90.8	280,714	14.2	84.7	217,594	12.9	77.5	195,320	12.1	89.8

(注) 地場産とは、美濃加茂市・可児市・坂祝町・富加町・川辺町・七宗町・八百津町・白川町・東白川村・御嵩町の産出合計のことである。

資料 可茂公設地方卸売市場

(2) 年間取扱量の推移

(単位:千円)

区分	平成30年			令和元年			令和2年			令和3年			令和4年		
	数量	構成比	対前年比	数量	構成比	対前年比	数量	構成比	対前年比	数量	構成比	対前年比	数量	構成比	対前年比
合計	7,023	100.0	86.2	6,757	100.0	96.2	5,499	100.0	81.4	4,868	100.0	88.5	4,443	100.0	91.3
(内)地場産	933	13.3	85.4	877	13.0	94.0	741	13.5	84.6	647	13.3	87.3	575	12.9	88.8
野菜	4,663	66.4	89.0	4,383	64.9	94.0	3,706	67.4	84.6	3,236	66.5	87.3	2,874	64.7	88.8
(内)地場産	609	8.7	89.2	633	9.4	103.8	488	8.9	77.2	449	9.2	91.9	435	9.8	96.9
果実	2,031	28.9	81.3	2,109	31.2	103.8	1,628	29.6	77.2	1,496	30.7	91.9	1,450	32.6	96.9
(内)地場産	263	3.7	64.2	212	3.1	80.5	132	2.4	62.3	109	2.2	82.4	95	2.1	87.5
水産物	329	4.7	81.2	265	3.9	80.5	165	3.0	62.3	136	2.8	82.4	119	2.7	87.5

その2 出荷・消費の状況

(単位:千円)

区分	平成30年		令和元年		令和2年		令和3年		令和4年	
	金額	構成比	金額	構成比	金額	構成比	金額	構成比	金額	構成比
取扱総額	2,444,091	100.0	2,241,336	100.0	1,973,482	100.0	1,680,664	100.0	1,608,190	100.0
富加町	4,158	0.2	3,819	0.2	3,385	0.2	2,925	0.2	2,825	0.2
(内)野菜	2,785	-	2,350	-	2,110	-	1,710	-	1,670	-
(内)果実	1,373	-	1,469	-	1,275	-	1,215	-	1,155	-
消費動向	-	-	-	-	-	-	-	-	-	-

(注) 消費動向については、買上実績を人口1人あたりに換算した数

資料 可茂公設地方卸売市場

11 労働

11-1 労働力人口

その1 労働力人口の推移

各年10月1日現在

区 分	総数(労働力状態)	労働力人口	就 業 者					
			総 数	主に仕事	家事のほか仕事	通学のかたわら仕事	休業者	
平成17年	総 数	4,942	3,166	3,006	2,467	468	30	41
	男	2,314	1,734	1,637	1,556	35	20	26
	女	2,628	1,432	1,369	911	433	10	15
平成22年	総 数	4,795	3,091	2,924	2,455	412	24	33
	男	2,281	1,713	1,593	1,516	39	18	20
	女	2,514	1,378	1,331	939	373	6	13
平成27年	総 数	4,824	3,074	2,976	2,440	469	28	39
	男	2,289	1,685	1,616	1,539	48	11	18
	女	2,535	1,389	1,360	901	421	17	21
平成27年	総 数	4,833	2,902	2,830	2,336	401	28	65
	男	2,299	1,576	1,532	1,447	43	11	31
	女	2,534	1,326	1,298	889	358	17	34

(注) 統計には労働力状態「不詳」を含む。

区 分	完全失業者	非労働力人口	家事	通学	その他	労働力状態「不詳」	労働力率(%)	
平成17年	総 数	160	1,776	564	392	820	64.1	5.1
	男	97	580	42	203	335	74.9	5.6
	女	63	1,196	522	189	485	54.5	4.4
平成22年	総 数	167	1,686	692	284	710	64.5	5.4
	男	120	556	89	147	320	75.1	7.0
	女	47	1,130	603	137	390	54.8	3.4
平成27年	総 数	98	1,707	569	243	895	43.0	64.3
	男	69	583	58	113	412	21.0	74.3
	女	29	1,124	511	130	483	22.0	55.3
平成27年	総 数	72	1,584	523	194	867	34.7	64.7
	男	44	540	56	105	379	18.3	74.5
	女	28	1,044	467	89	488	16.4	55.9

資料: 国勢調査

11-1 労働力人口
その2 年齢 男女別労働人口

令和2年10月1日現在

区 分	総数	労働力人口								非労働力人口				労働力 「不詳」	労働力率
		総 数	就 業 者					完全失業者	総 数	家 事	通 学	その他			
			総 数	主に仕事	家事の他仕事	通学の傍ら仕事	休 業 者								
総 数	4,833	2,902	2,830	2,336	401	28	65	72	1,584	523	194	867	347	64.7	
15～19歳	221	34	32	20	0	12	0	2	170	0	165	5	17	16.7	
20～24歳	202	149	145	120	3	16	6	4	27	3	23	1	26	84.7	
25～29歳	229	188	176	169	4	0	3	12	21	21	0	0	20	90.0	
30～34歳	303	239	235	209	18	0	8	4	31	27	0	4	33	88.5	
35～39歳	331	265	261	221	30	0	10	4	35	30	2	3	31	88.3	
40～44歳	388	330	320	283	33	0	4	10	15	10	1	4	43	95.7	
45～49歳	338	302	294	256	37	0	1	8	17	10	0	7	19	94.7	
50～54歳	291	253	248	213	34	0	1	5	16	15	0	1	22	94.1	
55～59歳	334	273	268	226	38	0	4	5	39	34	0	5	22	87.5	
60～64歳	379	294	285	243	38	0	4	9	73	55	1	17	12	80.1	
65～69歳	392	231	227	157	63	0	7	4	148	83	0	65	13	61.0	
70～74歳	340	76	211	143	57	0	11	3	245	100	1	144	19	46.6	
75～79歳	286	66	80	49	28	0	3	2	194	52	0	142	26	29.7	
80～84歳	238	28	28	18	8	0	2	0	192	46	1	145	18	12.7	
85～89歳	217	16	16	7	8	0	1	0	185	28	0	157	16	8.0	
90～95歳	136	3	3	1	2	0	0	0	128	7	0	119	7	2.3	
95歳以上	54	1	1	1	0	0	0	0	50	2	0	48	3	2.0	
男	2,299	1,576	1,532	1,447	43	11	31	44	540	56	105	379	183	74.5	
15～19歳	124	23	22	14	0	8	0	1	91	0	88	3	10	20.2	
20～24歳	98	64	62	58	0	3	1	2	16	0	15	1	18	80.0	
25～29歳	120	108	102	102	0	0	0	6	0	0	0	0	12	100.0	
30～34歳	168	150	146	142	1	0	3	4	3	0	0	3	15	98.0	
35～39歳	165	142	140	139	1	0	0	2	5	2	1	2	18	96.6	
40～44歳	209	186	179	177	0	0	2	7	3	1	0	2	20	98.4	
45～49歳	165	150	145	142	2	0	1	5	4	1	0	3	11	97.4	
50～54歳	138	125	123	122	1	0	0	2	1	1	0	0	12	99.2	
55～59歳	147	132	129	127	1	0	1	3	3	0	0	3	12	97.8	
60～64歳	181	158	152	150	0	0	2	6	15	3	0	12	8	91.3	
65～69歳	187	125	121	107	8	0	6	4	52	9	0	43	10	70.6	
70～74歳	248	129	128	108	11	0	9	1	112	19	1	92	7	53.5	
75～79歳	147	53	52	39	10	0	3	1	82	10	0	72	12	39.3	
80～84歳	90	18	18	14	2	0	2	0	65	9	0	56	7	21.7	
85～89歳	72	11	11	4	6	0	1	0	51	1	0	50	10	17.7	
90～95歳	35	1	1	1	0	0	0	0	33	0	0	33	1	2.9	
95歳以上	5	1	1	1	0	0	0	0	4	0	0	4	0	20.0	
女	2,534	1,326	1,298	889	358	17	34	28	1,044	467	89	488	164	55.9	
15～19歳	97	11	10	6	0	4	0	1	79	0	77	2	7	12.2	
20～24歳	104	85	83	62	3	13	5	2	11	3	8	0	8	88.5	
25～29歳	109	80	74	67	4	0	3	6	21	21	0	0	8	79.2	
30～34歳	135	89	89	67	17	0	5	0	28	27	0	1	18	76.1	
35～39歳	166	123	121	82	29	0	10	2	30	28	1	1	13	80.4	
40～44歳	179	144	141	106	33	0	2	3	12	9	1	2	23	92.3	
45～49歳	173	152	149	114	35	0	0	3	13	9	0	4	8	92.1	
50～54歳	153	128	125	91	33	0	1	3	15	14	0	1	10	89.5	
55～59歳	187	141	139	99	37	0	3	2	36	34	0	2	10	79.7	
60～64歳	198	136	133	93	38	0	2	3	58	52	1	5	4	70.1	
65～69歳	205	106	106	50	55	0	1	0	96	74	0	22	3	52.5	
70～74歳	230	85	83	35	46	0	2	2	133	81	0	52	12	39.0	
75～79歳	155	29	28	10	18	0	0	1	112	42	0	70	14	20.6	
80～84歳	148	10	10	4	6	0	0	0	127	37	1	89	11	7.3	
85～89歳	145	5	5	3	2	0	0	0	134	27	0	107	6	3.6	
90～95歳	101	2	2	0	2	0	0	0	93	7	0	86	6	2.1	
95歳以上	49	0	0	0	0	0	0	0	46	2	0	44	3	0.0	

資料 国勢調査

11-2 産業分類別15歳以上就業者数

各年10月1日現在

産 業 分 類		令和2年		
		総 数	男	女
総 数		2,830	1,532	1,298
第1次産業	農業	127	72	55
	林業	8	5	3
	漁業	-	-	-
	計	135	77	58
第2次産業	鉱業	-	-	-
	建設業	229	183	46
	製造業	936	580	356
	計	1,165	763	402
第3次産業	電気・ガス・熱供給・水道業	6	4	2
	情報通信業	12	9	3
	運輸業、郵便業	107	78	29
	卸売業、小売業	269	106	163
	金融業、保険業	52	20	32
	不動産業、物品賃貸業	12	8	4
	学術研究、専門・技術サービス業	58	38	20
	宿泊業、飲食サービス業	105	32	73
	生活関連サービス業、娯楽業	103	29	74
	教育、学習支援業	114	49	65
	医療、福祉	300	70	230
	複合サービス事業	39	28	11
	サービス業(他に分類されないもの)	143	84	59
	公務(他に分類されるものを除く)	99	71	28
	分類不能の産業	111	66	45
	計	1,530	692	838

資料：国勢調査

11-3 一般職業紹介状況
美濃加茂公共職業安定所管内

単位：人

区分	求職者数		求人数		新規求人倍率	有効求人倍率	就職	
	新規	有効	新規	有効			紹介件数	就職者数
平成30年度	4,635	17,775	10,225	29,185	2.21	1.64	5,602	1,801
令和元年度	4,838	19,239	10,088	28,110	2.09	1.46	5,146	1,686
令和2年度	5,006	24,445	8,475	23,289	1.69	0.95	4,541	1,358
令和3年度	4,499	22,594	10,357	29,655	2.30	1.31	4,326	1,439
令和4年度	4,335	22,145	10,726	30,898	2.47	1.40	3,932	1,421

資料：美濃加茂公共職業安定所

11-4 求人充足状況
その1 従業員規模別求人充足状況
美濃加茂公共職業安定所管内

区分	総数		1人～29人		30人～99人		100人～299人		300人～499人		500人～999人		1,000人以上	
	求人数	充足数	求人数	充足数	求人数	充足数	求人数	充足数	求人数	充足数	求人数	充足数	求人数	充足数
平成30年度	9,751	1,468	4,691	763	2,836	431	1,656	203	132	30	273	23	163	18
令和元年度	9,840	1,355	4,815	742	2,958	364	1,454	187	333	25	139	8	141	29
令和2年度	8,274	1,038	4,234	576	2,847	314	812	115	256	24	29	0	96	9
令和3年度	10,100	1,120	5,013	572	3,494	372	1,199	132	260	24	45	1	89	19
令和4年度	10,006	1,087	5,361	605	3,142	340	1,152	103	284	23	17	4	50	12

資料 美濃加茂公共職業安定所

その2 産業分類別求人充足状況
美濃加茂公共職業安定所管内

区分	総数		農、林、漁業		鉱業、採石業、砂利採取業		建設業		製造業		電気・ガス・熱供給・水道業	
	求人数	充足数	求人数	充足数	求人数	充足数	求人数	充足数	求人数	充足数	求人数	充足数
平成30年度	10,225	1,501	58	22	4	3	1,144	74	3,672	651	0	0
令和元年度	10,088	1,412	43	25	14	1	1,124	61	2,943	551	2	0
令和2年度	8,475	1,069	72	20	25	5	1,268	63	2,181	384	8	0
令和3年度	10,357	1,160	73	21	16	4	1,741	55	2,983	471	6	0
令和4年度	10,726	1,147	48	10	22	2	1,554	63	2,666	427	1	0

区分	運輸業、郵便業、情報通信業		卸売・小売業		金融・保険・不動産・物品賃貸業		サービス業		医療・福祉		公務	
	求人数	充足数	求人数	充足数	求人数	充足数	求人数	充足数	求人数	充足数	求人数	充足数
平成30年度	478	54	549	59	62	7	1,539	214	2,458	305	261	112
令和元年度	481	61	563	77	51	7	1,490	196	2,845	330	532	103
令和2年度	307	39	470	46	22	1	985	132	2,771	282	366	97
令和3年度	367	58	474	48	26	5	1,349	164	3,022	267	300	67
令和4年度	395	46	580	51	36	7	1,781	191	3,273	276	370	73

資料 美濃加茂公共職業安定所

11-5 障害者職業紹介状況
美濃加茂公共職業安定所管内

区分	身体障害者							知的障害者						
	新規求職	就職	新規登録	3月末現在				新規求職	就職	新規登録	3月末現在			
				計	有効	就業	保留				計	有効	就業	保留
平成30年度	74	39	28	407	96	285	26	50	24	24	441	126	289	26
令和元年度	79	35	30	441	126	289	26	61	45	29	340	69	266	5
令和2年度	67	30	21	463	142	294	27	52	44	21	347	67	274	6
令和3年度	67	20	33	481	151	294	36	37	30	18	355	62	287	6
令和4年度	45	19	16	481	102	311	68	45	33	20	369	64	296	9

区分	精神障害者							その他障害者						
	新規求職	就職	新規登録	3月末現在				新規求職	就職	新規登録	3月末現在			
				計	有効	就業	保留				計	有効	就業	保留
平成30年度	102	74	40	290	101	179	10	14	5	10	33	11	21	1
令和元年度	135	71	37	337	140	183	14	9	3	5	36	14	21	1
令和2年度	97	71	31	356	152	192	12	20	10	16	57	30	26	1
令和3年度	110	53	43	397	170	211	16	21	17	7	66	24	38	4
令和4年度	119	58	46	471	178	261	32	18	9	6	45	15	27	3

資料：美濃加茂公共職業安定所

11-6 雇用保険適用給付状況
美濃加茂公共職業安定所管内

区分	適 用				給 付			
	適用事業所数	被保険者数	資格取得者数	資格喪失者数	支給資格決定件数	初回受給者数	受給者実人数	支給金額(千円)
平成30年度	1,680	28,167	5,206	4,662	1,134	996	4,008	463,614
令和元年度	1,654	28,564	4,801	4,473	1,412	1,188	4,656	559,608
令和2年度	1,664	28,421	3,804	4,168	1,765	1,589	7,920	1,012,737
令和3年度	1,708	27,812	4,546	5,288	1,240	1,062	5,820	739,592
令和4年度	1,750	27,983	5,109	4,630	1,200	1,044	4,800	596,291

資料：美濃加茂公共職業安定所

12 土木・住宅

12-1 町道の状況

各年4月1日現在(単位:m)

区 分	総 数					
	路線数	総延長	実延長	重用延長	橋 梁	
					箇所数	延長
平成30年度	430	133,456.8	131,485.4	1,971.4	49	806.1
令和元年度	430	133,357.0	131,391.5	1,965.5	49	806.1
令和2年度	432	133,838.7	131,298.4	1,960.3	49	806.1
令和3年度	434	134,067.4	131,429.5	1,901.8	48	803.4
令和4年度	434	134,063.7	131,423.5	1,904.1	48	803.4

区 分	一 級					
	路線数	総延長	実延長	重用延長	橋 梁	
					箇所数	延長
平成30年度	7	10,166.9	10,062.6	104.3	8	163.0
令和元年度	7	10,166.9	10,062.6	104.3	8	163.0
令和2年度	7	10,166.9	10,062.6	104.3	8	163.0
令和3年度	6	8,883.3	8,816.5	66.8	7	146.0
令和4年度	6	8,883.3	8,816.5	66.8	7	146.0

区 分	二 級					
	路線数	総延長	実延長	重用延長	橋 梁	
					箇所数	延長
平成30年度	10	11,310.8	11,115.9	194.9	6	155.8
令和元年度	10	11,310.8	11,116.0	194.8	6	155.8
令和2年度	10	11,303.4	11,113.8	189.6	6	155.8
令和3年度	10	11,303.4	11,165.7	137.7	6	155.8
令和4年度	10	11,303.4	11,165.7	137.7	6	155.8

区 分	そ の 他					
	路線数	総延長	実延長	重用延長	橋 梁	
					箇所数	延長
平成30年度	413	111,979.1	110,306.9	1,672.2	35	487.3
令和元年度	413	111,879.3	110,212.9	1,666.4	35	487.3
令和2年度	415	112,368.4	110,122.0	1,666.4	35	487.3
令和3年度	418	113,880.7	111,447.3	1,697.3	35	501.6
令和4年度	418	113,877.0	111,441.3	1,699.6	35	501.6

資料 建設課 建設係

12-2 町道舗装の状況

各年3月31日現在

区分	総 数						一 級				二 級				そ の 他					
	セメント系	アスファルト系		未舗装	舗装率	セメント系	アスファルト系		未舗装	舗装率	セメント系	アスファルト系		未舗装	舗装率	セメント系	アスファルト系		未舗装	舗装率
		高級	簡易				高級	簡易				高級	簡易				高級	簡易		
平成30年度	380.0	2,581.5	114,434.9	14,089.0	89.3%	94.9	—	9,865.9	101.8	99.0%	91.3	458.1	10,311.3	255.2	97.7%	193.8	2,123.4	94,257.7	13,732.0	87.6%
令和元年度	380.0	2,581.5	114,687.6	13,742.4	89.5%	94.9	—	9,865.9	101.8	99.0%	91.3	458.1	10,311.4	255.2	97.7%	193.8	2,123.4	94,510.3	13,385.4	87.9%
令和2年度	346.1	2,578.2	115,143.3	13,230.6	89.9%	61.0	—	9,899.8	101.8	99.0%	91.3	454.8	10,312.5	255.2	97.7%	193.8	2,123.4	94,931.0	12,873.8	88.3%
令和3年度	343.4	2,578.2	115,741.6	12,766.3	90.3%	52.5	—	8,662.2	101.8	98.8%	91.3	454.8	10,364.4	255.2	97.7%	199.6	2,123.4	96,715.0	12,409.3	88.9%
令和4年度	343.4	2,578.2	115,735.6	12,766.3	90.3%	52.5	—	8,662.2	101.8	98.8%	91.3	454.8	10,364.4	255.2	97.7%	199.6	2,123.4	96,709.0	12,409.3	88.9%

12-3 町道改良の状況

各年度3月31日現在

区分	総 数									一 級								
	実延長	改良率	規 格 改 良 済				未 改 良			実延長	改良率	規 定 改 良 済				未 改 良		
			車道 19.5m以上	車道 13.0m以上	車道 5.5m以上	車道 5.5m未満	車道 5.5m以上	車道 3.5m以上	車道 3.5m未満			車道 19.5m以上	車道 13.0m以上	車道 5.5m以上	車道 5.5m未満	車道 5.5m以上	車道 3.5m以上	車道 3.5m未満
平成30年度	131,485.4	37.4%	21.6	160.3	19,054.6	29,997.3	1,709.8	11,528.1	69,013.7	10,062.6	90.3%	—	14.1	3,071.1	5,998.2	598.7	217.5	163.0
令和元年度	131,391.5	37.6%	21.6	160.3	19,050.0	30,160.7	1,705.2	11,444.9	68,848.8	10,062.6	90.3%	—	14.1	3,071.1	5,998.2	598.7	217.5	163.0
令和2年度	131,298.4	37.8%	21.6	160.3	19,048.3	30,464.5	1,705.2	11,348.7	68,549.8	10,062.6	90.3%	—	14.1	3,069.0	6,000.3	598.7	217.5	163.0
令和3年度	131,429.5	38.5%	21.6	160.3	19,247.1	31,168.6	1,699.8	10,959.2	68,172.9	8,816.5	88.9%	—	14.1	2,929.2	4,894.0	598.7	217.5	163.0
令和4年度	131,423.5	38.8%	21.6	160.3	19,442.2	31,416.7	1,702.0	10,856.1	67,824.6	8,816.5	88.9%	—	14.1	3,130.3	4,692.9	598.7	217.5	163.0

各年度3月31日現在

区分	二 級									そ の 他								
	実延長	改良率	規 格 改 良 済				未 改 良			実延長	改良率	規 格 改 良 済				未 改 良		
			車道 19.5m以上	車道 13.0m以上	車道 5.5m以上	車道 5.5m未満	車道 5.5m以上	車道 3.5m以上	車道 3.5m未満			車道 19.5m以上	車道 13.0m以上	車道 5.5m以上	車道 5.5m未満	車道 5.5m以上	車道 3.5m以上	車道 3.5m未満
平成30年度	11,115.9	68.1%	—	26.1	2,773.7	4,774.3	9.6	824.8	2,707.4	110,306.9	29.5%	21.6	120.1	13,209.8	19,224.8	1,101.5	10,485.8	66,143.3
令和元年度	11,116.0	68.5%	—	26.1	2,764.2	4,829.5	8.5	821.5	2,666.2	110,212.9	29.7%	21.6	120.1	13,214.7	19,333.0	1,098.0	10,405.9	66,019.6
令和2年度	11,113.8	69.4%	—	26.1	2,760.9	4,924.6	8.5	727.5	2,666.2	110,122.0	29.9%	21.6	120.1	13,218.4	19,539.6	1,098.0	10,403.7	65,720.6
令和3年度	11,165.7	69.5%	—	26.1	2,755.3	4,982.1	8.5	727.5	2,666.2	111,447.3	31.4%	21.6	120.1	13,562.6	21,292.5	1,092.6	10,014.2	65,343.7
令和4年度	11,165.7	69.5%	—	26.1	2,755.3	4,982.1	8.5	727.5	2,666.2	111,441.3	31.8%	21.6	120.1	13,556.6	21,741.7	1,094.8	9,911.1	64,995.4

区分	二 級								
	実延長	改良率	規 格 改 良 済				未 改 良		
			車道 19.5m以上	車道 13.0m以上	車道 5.5m以上	車道 5.5m未満	車道 5.5m以上	車道 3.5m以上	車道 3.5m未満
平成30年度	131,485.4	37%	21.6	160.3	19,054.6	29,997.3	1,709.8	11,528.1	69,013.7
令和元年度	131,391.5	38%	21.6	160.3	19,050.0	30,160.7	1,705.2	11,444.9	68,848.8
令和2年度	131,298.4	38%	21.6	160.3	19,048.3	30,464.5	1,705.2	11,348.7	68,549.8
令和3年度	131,429.5	38%	21.6	160.3	19,247.1	31,168.6	1,699.8	10,959.2	68,172.9
令和4年度	131,423.5	39%	21.6	160.3	19,442.2	31,416.7	1,702.0	10,856.1	67,824.6

〔料 建設課 建設係

12-4 国/県道の状況

令和5年年3月31日現在

国 道 (単位:km)				
路線名	起 点	終 点	総 延 長	延長(本町内)
国道418号線	福井県大野市	長野県飯田市	267.1	2.3

令和5年年3月31日現在

県 道 (単位:km)					
路 線 名	起 点	終 点	総延長	延長(本町内)	
主要地方道 関金山線	関 市	下呂市	39.1	3.0	
主要地方道 富加七宗線	富加町	七宗町	19.6	3.5	
主要地方道 美濃加茂和良線	美濃加茂市	郡上市	45.3	1.0	
一般県道 大平賀富加停車場線	富加町	富加町	2.3	2.3	
一般県道 富加坂祝線	富加町	坂祝町	7.6	1.6	
一般県道 富加美濃線	富加町	美濃市	7.0	0.6	

資料:建設課建設係

12-5 家屋の状況

区 分		平成30年		令和元年		令和2年		令和3年		令和4年			
		棟数	床面積	棟数	床面積	棟数	床面積	棟数	床面積	棟数	床面積		
用途別	用途別	総 数	3,030	305,254	3,037	307,616	3,053	310,455	3,050	311,949	3,044	313,277	
		専 用 住 宅	1,969	252,395	1,995	255,351	2,016	258,453	2,030	260,545	2,040	262,350	
		共 同 住 宅 / 寄 宿 舎	14	3,765	14	3,765	14	3,765	14	3,765	14	3,765	
		併 用 住 宅	71	10,210	68	10,016	68	10,016	68	10,019	68	10,019	
		農家/養蚕/漁業者住宅	-	-	-	-	-	-	-	-	-	-	-
		旅館/料亭/待合/ホテル	0	0	0	0	0	0	0	0	0	0	0
		事務所/銀行/店舗	33	2,727	33	2,727	33	2,727	32	2,598	31	2,508	
		劇場/映画館/病院	3	470	3	470	3	470	3	470	3	470	
		公 衆 浴 場	-	-	-	-	-	-	-	-	-	-	-
		工 場 / 倉 庫	95	6,761	94	6,724	94	6,724	93	6,701	94	6,789	
	土 蔵	136	6,980	133	6,844	132	6,766	128	6,617	127	6,582		
	附 属 家	709	21,946	697	21,719	693	21,534	682	21,234	667	20,794		
	木造以外	総 数	1,369	272,582	1,368	282,229	1,366	287,264	1,360	287,551	1,364	289,563	
		事務所/店舗/百貨店/銀行	85	35,872	84	35,799	84	38,901	84	38,830	85	38,853	
		住 宅 / ア パ ー ト	339	44,521	342	44,919	342	45,343	341	45,289	340	45,337	
		病 院 / ホ テ ル	2	434	2	434	1	217	1	217	1	217	
		工 場 / 倉 庫 / 市 場	504	165,728	505	175,031	508	176,922	507	177,535	513	179,529	
		そ の 他	439	26,027	435	26,046	431	25,881	427	25,680	425	25,627	
	構造別	総 数	4,399	577,836	4,405	589,845	4,419	597,719	4,410	599,500	4,408	602,840	
		木 造	3,030	305,254	3,037	307,616	3,053	310,455	3,050	311,949	3,044	313,277	
鉄骨/鉄筋コンクリート造り		0	0	0	0	0	0	0	0	0	0		
鉄筋コンクリート造り		34	14,115	34	14,250	34	14,251	34	14,252	34	14,251		
鉄 骨 造		660	211,881	660	221,030	660	225,502	659	226,057	665	228,009		
軽 量 鉄 骨 造		584	44,423	583	44,786	585	45,426	581	45,190	580	45,256		
れんが造/コンクリートブロック造		90	2,160	90	2,160	86	2,082	85	2,049	84	2,044		
そ の 他		1	3	1	3	1	3	1	3	1	3		

(注)平成9年から増築分を1棟に数えない。家屋の分類を一部変更した。

資料 家屋に関する概要調書

12-6 建築確認申請受付状況

(単位:件)

区 分	総 数	専用住宅	併用住宅	共同住宅	工 場	倉 庫	事務所・店舗	工作物	その他
平成30年	47	38	0	0	4	0	1	0	4
令和元年	46	37	0	0	3	3	0	1	2
令和2年	47	39	1	0	4	1	0	0	2
令和3年	58	48	0	0	5	4	1	0	0
令和4年	62	44	1	0	3	1	4	2	7

資料:建設課 都市計画係

12-7 都市公園の状況

区 分	設 置 年 月 日	面 積	種 別
半布ヶ丘公園	昭和62年5月1日	10.3ha	地 区 公 園

資料:建設課 都市計画係

12-8 町営住宅の現況

令和5年3月31日現在

区 分	高畑住宅			加治田住宅	
	A棟	B棟	C棟	AB棟	CD棟
建設年度	平成9年	平成11年	平成12年	平成15年	平成16年
構 造	鉄筋コンクリート			鉄筋コンクリート	
面積(m ²)	4472.504m ²			4354.646m ²	
現在の戸数	56			55	
入居戸数	33			42	
入居率(%)	58.9%			76.4%	

資料:建設課 建設係

13 社会福祉

各年4月1日現在

区 分	職 員 数					定 員	措 置 児 童 数				
	総 数	園 長	保 育 士	保 育 士	調 理 員		総 数	3歳未満	3歳	4歳	5歳
平成30年	12	1	1	9	1	210	195	36	51	57	51
令和元年	13	1	1	10	1	230	200	42	49	51	58
令和2年	13	1	1	10	1	230	181	43	38	48	52
令和3年	14	1	1	11	1	230	170	35	47	39	49
令和4年	14	1	1	11	1	230	180	45	48	48	39

資料 とみか保育園

13-2 扶助別生活保護状況

各年4月1日現在

年 度	生 活 扶 助			住 居 扶 助			教 育 扶 助			医 療 扶 助		
	世 帯	人 員	金 額	世 帯	人 員	金 額	世 帯	人 員	金 額	世 帯	人 員	金 額
	戸	戸	千円	戸	人	千円	戸	人	千円	戸	人	千円
平成30年	6	7	2,447	6	7	1,709	1	2	104	6	6	-
令和元年	6	7	2,272	7	8	1,741	1	2	130	5	5	-
令和2年	5	6	1,761	6	7	1,431	1	2	134	4	4	-
令和3年	5	6	1,940	5	6	1,401	1	2	124	4	4	-
令和4年	6	7	2,703	5	6	1,513	0	0	0	5	5	-

資料 福祉保健課 福祉係

13-3 療育手帳所持者数

各年4月1日現在

区 分	総 数					
	合計	判定A	判定A1	判定A2	判定B1	判定B2
平成30年	47	5	8	10	11	13
令和元年	48	5	8	10	11	14
令和2年	53	5	9	11	12	16
令和3年	55	5	9	11	11	19
令和4年	56	5	9	10	12	20

資料 福祉保健課 福祉係

13-4 身体障害者手帳所持者数

各年4月1日現在

区 分	年 齢 階 層	総 数	視 覚 障 害	聴 覚 ・ 平 衡 機 能 障 害	音 声 ・ 言 語 機 能 障 害	肢 体 不 自 由	内 部 障 害
平成30年	総 数	240	8	19	0	145	68
令和元年	総 数	226	7	17	0	133	69
令和2年	総 数	228	9	19	0	128	72
令和3年	総 数	273	9	20	0	127	117
令和4年	総 数	219	9	23	0	117	70

資料 福祉保健課 福祉係

13-5 募金(社資)の状況

(単位:円)

区 分	共 同 募 金		赤 十 字 社 資	
	一 般 募 金	歳末たすけあい募金	一 般 社 資	法 人 社 資
平成30年度	1,608,070	38,358	730,000	610,000
令和元年度	1,699,688	36,301	726,500	620,000
令和2年度	1,599,514	42,767	759,000	320,000
令和3年度	1,620,371	32,365	747,900	100,000
令和4年度	1,609,575	40,464	747,000	80,000

資料 社会福祉協議会

13-6 国民年金受給状況

(単位:千円)

区 分	受給権者総数		老 齢 年 金		通算老齢年金		障 害 年 金		母子・準母子年金		遺児年金	
	件 数	金 額	件 数	金 額	件 数	金 額	件 数	金 額	件 数	金 額	件 数	金 額
平成30年	1,749	1,253,505	41	21,619	19	4,625	2	1,753	0	0	0	0
令和元年	1,789	1,283,477	38	20,056	18	4,494	2	1,755	0	0	0	0
令和2年	1,797	1,291,885	29	15,163	17	4,366	2	1,759	0	0	0	0
令和3年	1,784	1,288,329	20	10,370	14	3,256	1	781	0	0	0	0
令和4年	1,813	1,302,701	14	7,426	11	2,800	1	779	0	0	0	0

区 分	寡婦年金		老齢基礎年金		障 害 基 礎 年 金				遺族基礎年金	
	件 数	金 額	件 数	金 額	拠 出		無 拠 出		件 数	金 額
件 数					金 額	件 数	金 額			
平成30年	1	581	1,631	1,176,540	16	13,862	34	30,511	5	4,014
令和元年	1	581	1,673	1,206,595	16	13,876	36	32,102	5	4,018
令和2年	0	0	1,691	1,220,167	17	14,686	36	31,718	5	4,026
令和3年	0	0	1,697	1,223,543	19	16,458	36	31,685	3	2,236
令和4年	0	0	1,725	1,238,883	21	17,724	38	32,862	3	2,227

(注)昭和61年度法改定により、老齢基礎年金・障害基礎年金・遺族基礎年金が新設。
老齢年金には、特例老齢年金・5年生金・老齢年金を含む。

資料 住民課 住民係

13-7 国民健康保険の状況

区 分	加入世帯数	被保険者数	保険税収入額	療養諸費
	年間平均	年間平均		費用額
	戸	人	円	円
平成30年度	764	1,340	141,299,427	526,045,312
令和元年度	748	1,295	145,516,356	523,135,344
令和2年度	752	1,284	141,916,251	509,440,247
令和3年度	737	1,225	136,754,171	519,471,520
令和4年度	711	1,162	128,484,109	521,980,874

老人保健 拠 出 金	出産育児一時金		葬 祭 費		高額療養費	
	件 数	支給額	件 数	支給額	件 数	支給額
	件	円	件	円	件	円
—	5	1,680,000	10	500,000	905	#####
—	8	2,520,000	9	450,000	909	#####
—	3	1,260,000	9	450,000	989	#####
—	3	1,260,000	6	300,000	1,125	#####
—	7	2,940,000	5	250,000	1,062	#####

資料 住民課 住民係

13-8 後期高齢者医療特別会計

(単位:千円)

区 分	歳 入				歳 出		
	保険料	使用料及び手数料	広域連合支出金	繰 入 金	繰 越 金	諸 収 入	計
平成30年度	36,856	4	1,031	22,169	1,021	310	61,391
令和元年度	44,947	6	1,276	20,490	893	206	67,818
令和2年度	50,426	5	1,553	21,813	1,742	359	75,898
令和3年度	50,337	6	1,332	22,337	1,485	254	75,751
令和4年度	57,522	7	2,086	24,186	1,661	432	85,894

区 分	歳 入		歳 出		
	総 務 費	後期高齢者医療広域連合納付	諸 支 出 金	予 備 費	計
平成30年度	2,210	56,738	320	0	59,268
令和元年度	2,311	61,982	198	0	64,491
令和2年度	2,504	69,905	359	0	72,768
令和3年度	2,353	69,783	254	0	72,390
令和4年度	2,771	78,274	432	-	81,477

資料 福祉保健課 福祉保健係

13-9 介護保険特別会計

歳入

(単位:千円)

区 分	保険料	国庫支出金	支払基金交付金	県支出金	繰入金	繰越金	町債	その他	計
平成30年度	88,746	98,900	111,240	62,016	78,012	23,565	-	95	462,574
令和元年度	91,079	109,973	121,620	69,780	88,507	14,272	-	251	495,482
令和2年度	90,258	130,936	139,988	83,049	116,065	3,349	-	72	563,717
令和3年度	116,013	139,805	137,912	86,222	82,105	32,266	-	292	594,615
令和4年度	117,668	147,068	139,814	94,396	90,649	32,011	-	322	621,928

歳出

(単位:千円)

区 分	総務費	保険給付費	財政安定化基金拠出金	地域支援事業費	基金積立金	公債費	諸支出金	予備費	計
平成30年度	11,168	386,408	0	40,511	59	0	10,157	0	448,303
令和元年度	11,023	433,844	0	43,075	41	0	4,151	0	492,134
令和2年度	12,986	474,620	0	40,677	30	0	3,138	0	531,451
令和3年度	10,982	484,357	0	41,769	8,449	0	17,048	0	562,605
令和4年度	10,563	486,446	0	44,554	267	0	22,083	0	563,913

13-10 母子家庭の世帯数と児童数

3月31日現在

区 分	平成30年	令和元年	令和2年	令和3年	令和4年
世 帯 数	50	47	46	34	37
児 童 数	78	68	71	53	55

13-11 母子家庭等医療助成費支給状況

(単位:円)

区 分	受給者数	受診件数	助 成 額	一人当たり	1件当たり	一人当たり
				受診件数	助 成 額	助 成 額
平成30年	134	1,362	3,965,864	10.2	2,912	29,596
令和元年	117	1,242	5,040,841	10.6	4,059	43,084
令和2年	121	962	4,092,356	8.0	4,254	33,821
令和3年	110	1,089	3,328,614	9.9	3,057	30,260
令和4年	99	1,132	3,245,000	11.4	2,867	32,778

13-12 乳幼児医療助成費支給状況 県単独分

(単位:円)

区 分	受給者数	受診件数	助 成 額	一人当たり	1件当たり	一人当たり
				受診件数	助 成 額	助 成 額
平成30年	365	7,116	11,646,333	19.5	1,637	31,908
令和元年	362	7,043	13,728,734	19.5	1,949	37,925
令和2年	290	4,753	7,935,547	16.4	1,670	27,364
令和3年	332	5,333	9,875,609	16.1	1,852	29,746
令和4年	294	6,389	11,391,848	21.7	1,783	38,748

13-13 乳幼児医療助成費支給状況 町単独分

(単位:円)

区 分	受給者数	受診件数	助 成 額	一人当たり	1件当たり	一人当たり
				受診件数	助 成 額	助 成 額
平成30年	493	6,236	13,909,087	12.6	2,230	28,213
令和元年	446	6,580	15,073,044	14.8	2,291	33,796
令和2年	489	5,139	12,220,225	10.5	2,378	24,990
令和3年	450	6,938	16,235,150	15.4	2,340	36,078
令和4年	637	7,867	19,047,736	12.4	2,421	29,902

資料 福祉保健課福祉係

13-14 重度心身障害者(児)医療助成費支給状況

(単位:円)

区 分	受給者数	受診件数	助 成 額	一人当たり	1件当たり	一人当たり
				受診件数	助 成 額	助 成 額
平成30年	199	5,227	27,443,567	26.3	5,250	137,907
令和元年	201	5,425	26,473,568	27.0	4,880	131,709
令和2年	201	5,536	25,120,055	27.5	4,538	124,975
令和3年	202	5,662	25,609,480	28.0	4,523	126,780
令和4年	204	5,971	25,629,202	29.3	4,292	125,633

資料 福祉保健課 福祉保健係

13-15 富加町地域包括支援センター利用状況

区 分	富 加 町 地 域 包 括 支 援 セ ン タ ー						サービスセンター利用状況
	相談件数	認知症	高齢者虐待 成年後見人	その他	訪問指導		利用者延べ人数
平成30年度	2,035	119	10	8	503	1,395	-
令和元年度	2,192	148	21	3	625	1,396	-
令和2年度	1,808	23	8	15	562	1,200	-
令和3年度	1,864	139	1	7	530	1,187	-
令和4年度	2,269	140	13	4	586	1,526	-

※富加町サービスセンターは令和3年1月で閉鎖しました。

資料 富加町包括支援センター

14 保険衛生

14-1 医療等施設数

各年10月1日現在

区分	病院		一般診療所			歯科診療所	助産所	施術所
	施設	病床	総数	有床	無床			
平成30年	-	-	4	-	4	2	-	5
令和元年	-	-	4	-	4	2	-	5
令和2年	-	-	4	-	4	2	-	6

資料 可茂地域の公衆衛生(T3-1)

14-2 原因別死亡者数

区分	総数	悪性新生物	心疾患	脳血管疾患	肺炎	腎不全	老衰	不慮の事故	自殺	その他
平成30年	58	20	7	2	4	-	5	5	-	1
令和元年	49	14	4	4	7	-	6	2	1	-
令和2年	61	14	9	7	7	1	10	-	2	1

※令和3年度以降は、まだ作成されていませんので把握できません。

資料 可茂地域の公衆衛生(T2-8)

14-3 献血実地の状況

(単位: 人、回)

区分	献血実施者				献血実施回数 (配車台数)
	統計	成分	400ml	200ml	
平成30年	142	-	126	16	3
令和元年	115	-	114	1	3
令和2年	34	-	34	-	1

※令和3年度以降は、まだ作成されていませんので把握できません。

資料: 可茂地域の公衆衛生(T11-4)

14-4 住民検診受診状況

区分	一次検診(間接・直接撮影)				精密検査					
	対象者数	撮影者数	受診率	要精検者数	受検者数	受診率	判定区分			
							要医療	要注意	健康	その他
平成30年度	1,318	603	45.8	11	11	100.0	-	-	11	-
令和元年度	1,758	610	34.7	-	-	-	-	-	-	-
令和2年度	1,752	438	25.0	-	-	-	-	-	-	-
令和3年度	1,761	689	39.1	-	-	-	-	-	-	-
令和4年度	1,227	574	46.8	-	-	-	-	-	-	-

資料: 可茂地域の公衆衛生(T8-9)

資料: 結核健診実施結果報告書

14-5 各種予防接種実施状況

区分	四種混合(DPT-IPV)				二種混合(DT)	麻しん・風しん(MR)		日本脳炎			
	第1回	第2回	第3回	追加	第2期	第1期	第2期	第1回	第2回	追加	第2期
平成30年度	43	44	40	38	60	48	51	52	58	58	50
令和元年度	48	49	50	46	43	39	64	37	43	56	56
令和2年度	42	41	43	55	38	54	56	51	49	49	51
令和3年度	39	42	45	53	48	43	43	48	44	11	6
令和4年度	56	55	54	52	53	53	37	46	50	70	82

区分	BCG	高齢者インフルエンザ	高齢者肺炎球菌	ロタウイルス					ヒブワクチン			
				1価		5価			第1回	第2回	第3回	第4回
				第1回	第2回	第1回	第2回	第3回				
平成30年度	39	1,039	178	—	—	—	—	—	34	42	44	48
令和元年度	50	1,121	76	—	—	—	—	—	50	48	47	39
令和2年度	42	1,321	101	20	16	0	0	0	40	41	43	55
令和3年度	44	1,184	66	36	36	2	1	1	38	38	41	46
令和4年度	54	1,147	48	50	52	1	2	2	52	54	55	53

区分	小児肺炎球菌				子宮頸がん予防			水痘		B型肝炎		
	第1回	第2回	第3回	第4回	第1回	第2回	追加	第1回	第2回	第1回	第2回	第3回
平成30年度	34	43	44	49	—	—	—	48	34	35	42	45
令和元年度	50	48	48	39	—	—	—	42	49	49	46	46
令和2年度	40	41	41	52	—	—	—	51	48	40	42	46
令和3年度	38	38	41	46	11	9	6	45	51	38	39	47
令和4年度	52	54	55	53	21	17	13	51	52	54	54	51

資料：可茂地域の公衆衛生(T9-8～T9-14)
地域保健・健康増進事業報告

14-6 母子保健活動状況

区分		母子手帳交付時の衛生教育	妊婦学級(パパママ学級)	乳児健康相談 1歳未満	幼児健康相談 1歳児・2歳児	ことばの相談会 (ことばと発達の相談会・構音相談会)
		回数	人員	回数	人員	回数
平成30年度	回数	45	2	12	16	3
	人員	45	13	46	95	23
令和元年度	回数	39	3	17	21	3
	人員	39	19	58	107	17
令和2年度	回数	39	2	17	21	3
	人員	39	10	64	88	18
令和3年度	回数	40	2	15	19	3
	人員	40	10	89	77	17
令和4年度	回数	32	3	22	22	3
	人員	32	6	65	111	15

資料：母子保健事業報告(1.妊娠の届出、4.保健指導(健康相談)、5.健康教育)あゆみ教室

※人員は延べ人数となっています。

14-7 がん検診受診状況

区 分	胃がん			大腸がん			肺がん			子宮頸がん			乳がん		
	対象者数	受診者数	受診率	対象者数	受診者数	受診率	対象者数	受診者数	受診率	対象者数	受診者数	受診率	対象者数	受診者数	受診率
平成30年度	3,451	324	9.4%	3,451	602	17.4%	3,451	776	22.5%	2,434	269	15.7%	1,840	270	20.1%
令和元年度	3,496	319	9.1%	3,496	641	18.3%	3,496	800	22.9%	2,464	291	15.5%	1,858	309	21.0%
令和2年度	3,525	228	6.5%	3,525	470	13.3%	3,525	555	15.7%	2,448	215	16.3%	1,875	218	19.8%
令和3年度	3,518	285	8.1%	3,518	588	16.7%	3,518	689	19.6%	2,398	287	15.1%	1,860	289	19.3%
令和4年度	3,524	269	7.6%	3,524	596	16.9%	3,524	721	20.5%	2,386	282	16.4%	1,853	281	21.2%

資料：地域保健・健康増進事業報告 電子報告表

子宮頸がん・乳がん検診受診率＝（「前年度の受診者数」＋「当該年度の受診者数」－「前年度及び当該年度における2年連続受診者数」）÷「当該年度の対象者数」×100

14-8 乳幼児健診受診状況

区 分	3～4か月児				1歳6か月児				3歳児			
	回数	対象者数	受診者数	受診率	回数	対象者数	受診者数	受診率	回数	対象者数	受診者数	受診率
平成30年度	11	44	44	100.0%	5	36	34	94.4%	6	49	48	98.0%
令和元年度	11	49	48	98.0%	5	44	43	97.7%	5	42	40	95.2%
令和2年度	12	45	43	95.6%	6	56	56	100.0%	6	55	55	100.0%
令和3年度	12	42	41	97.6%	6	47	46	97.9%	6	48	47	97.9%
令和4年度	12	58	58	100.0%	6	51	51	100.0%	6	60	60	100.0%

資料：母子保健事業報告（健診結果）

15 生活環境

15-1 登録犬数状況

区 分	登録件数
平成30年度	31
令和元年度	29
令和2年度	27
令和3年度	18
令和4年度	26

資料:産業環境課

15-2 公害苦情・陳情受付件数

区 分	総 数	大気汚染	水質汚濁	騒音・振動	悪 臭	そ の 他
平成30年	-	-	-	-	-	-
令和元年	62	0	4	1	12	45
令和2年	46	0	0	0	9	37
令和3年	30	0	1	1	10	18
令和4年	11	0	0	0	5	6

資料:産業環境課

15-3 下水道普及状況

その1 特定環境保全公共下水道事業

各年3月31日現在

区 分	平成30年	令和元年	令和2年	令和3年	令和4年
計画区域面積(ha)	175	175	175	175	180
処理区域面積(ha)	159	159	159	159	165
計画人口(人)	2,930	2,930	2,930	2,930	2,930
処理区域内人口(人)	3,524	3,487	3,493	3,581	3,614
水洗化人口(人)	3,380	3,343	3,378	3,471	3,504
水洗化率(%)	95.9%	95.9%	96.7%	96.9%	97.0%

特環対象地区は、滝田(井高を除く)・羽生・高畑・加治田(絹丸の一部)です。

資料:建設課 都市計画係

その2 農業集落排水事業

各年3月31日現在

区 分	平成30年	令和元年	令和2年	令和3年	令和4年
計画区域面積(ha)	221.0	221.0	221.0	221.0	221.0
処理区域面積(ha)	221.0	221.0	221.0	221.0	221.0
計画人口(人)	3,410	3,410	3,410	3,410	3,410
処理区域内人口(人)	2,128	2,188	2,114	2,042	2,046
水洗化人口(人)	2,091	2,151	2,080	2,012	2,016
水洗化率(%)	98.3%	98.3%	98.4%	98.5%	98.5%

集排対象地区は、井高・大山・夕田・大平賀・加治田(加治田住宅・絹丸の一部除く)です。

資料:建設課 都市計画係

15-4 ごみ処理状況

単位:t

区 分	排 出 量									
	可 燃 物	不 燃 物			合 計	資 源 物				
		合 計	金 物 類	ガラス		ペットボトル	食品トレイ	紙パック	その他プラ	その他紙
平成30年度	848	24	15	9	872	2	1	1	6	4
令和元年度	873	23	13	10	896	2	1	1	7	4
令和2年度	907	31	21	10	938	2	1	1	7	3
令和3年度	918	24	16	8	942	2	1	1	8	4
令和4年度	926	20	12	8	946	2	1	0	8	4

(注)一般家庭から排出されたごみの量。

資料:産業環境課

15-5 し尿・浄化槽汚泥処理状況

区 分	富 加 町					可 茂 衛 生 施 設 利 用 組 合				
	町総人口	汲 取 量			1日平均汲取量	町内バキューム台数	処 理 量			1日平均処理量
		し 尿	浄化槽汚泥	合 計			し 尿	浄化槽汚泥	合 計	
平成30年	5,740	95	1,618	1,713	4.7	2	50,170	1,618,580	1,668,750	4,572
令和元年	5,752	97	1,650	1,747	4.8	2	40,380	1,650,320	1,690,700	4,632
令和2年	5,700	104	1,683	1,787	4.9	2	49,520	1,683,270	1,732,790	4,734
令和3年	2,727	91	1,644	1,735	4.8	2	39,820	1,644,890	1,684,710	4,616
令和4年	5,765	87	1,624	1,711	4.7	2	50,300	1,624,760	1,675,060	4,589

(注)町総人口は、各年度末現在の住民基本台帳人口。

資料:建設課 都市計画係

15-6 資源回収状況

(単位:kg)

区 分	紙 類	牛乳パック	織 維 類	アルミ缶
平成30年度	73,600	340	3,060	1,160
令和元年度	84,900	560	3,760	1,424
令和2年度	69,100	340	-	1,116
令和3年度	49,960	370	-	861
令和4年度	59,000	470	-	1,120

資料:産業環境課

16 治安・災害

16-1 刑法犯罪の発生・検挙件数・検挙人員

加茂警察署管内

区 分	総 数			凶 悪 犯			粗 暴 犯			窃 盗 犯		
	発生件数	検挙件数	検挙人員	発生件数	検挙件数	検挙人員	発生件数	検挙件数	検挙人員	発生件数	検挙件数	検挙人員
平成30年度												
令和元年度	657	245	138	3	1	1	58	52	59	452	157	54
令和2年度	466	209	120	0	1	0	49	43	45	301	104	51
令和3年度	440	214	142	3	3	2	58	55	61	270	128	60
令和4年度	503	214	106	0	0	0	29	31	38	355	146	43

加茂署管内とは美濃加茂市、坂祝町、富加町、川辺町、七宗町、八百津町、白川町、東白川村である。

区 分	知 能 犯			風 俗 班			そ の 他		
	発生件数	検挙件数	検挙人員	発生件数	検挙件数	検挙人員	発生件数	検挙件数	検挙人員
平成30年度									
令和元年度	29	7	6	14	5	4	101	23	14
令和2年度	26	40	7	4	3	3	86	18	14
令和3年度	18	7	8	5	3	1	86	18	10
令和4年度	31	7	8	4	8	6	84	22	11

16-2 交通事故発生件数

加茂警察署管内

区 分	交 通 事 故			死 者 数	負 傷 者 数
	総 件 数	物 損 件 数	人 身 件 数		
平成30年	3,408	3,239	169	4	229
令和元年	3,298	3,151	147	2	197
令和2年	2,781	2,642	139	2	168
令和3年	2,742	2,634	108	1	133
令和4年	2,916	2,822	94	1	109

16-3 町内交通事故発生件数(人身事故)

区 分	事故件数	死 者 数	負 傷 者 数	人口1,000人当 たりの死傷者数
平成30年	12	0	14	2.52
令和元年	4	0	4	0.71
令和2年	7	0	10	1.78
令和3年	7	1	10	1.97
令和4年	10	0	10	1.77

資料 : 加茂警察署

16-4 類型別交通事故発生件数
加茂警察署管内

区 分	合 計	人 対 車 両										
	人身事故 総件数	小 計	対 面 通行中	背 面 通行中	横 断 中				路 上	路 上	路 上	その他
					横断歩道	横断歩道付近	歩道橋付近	その他	遊戯中	作業中	停止中	
平成30年	169	14	2	0	3	0	0	5	0	0	0	4
令和元年	147	9	0	1	4	0	0	1	0	0	0	3
令和2年	139	9	0	1	0	0	1	4	0	0	0	3
令和3年	108	11	0	1	2	0	2	0	0	0	0	6
令和4年	94	3	0	0	2	0	0	0	0	0	0	1

区 分	車 両 相 互										
	小 計	正面衝突	追 突		出会頭	追越時	すれ違い	左折時	右 折 時		その他
			進行中	その他	衝 突	追抜時	時		右・直進	その他	
平成30年	149	12	4	65	32	1	3	2	10	4	16
令和元年	137	6	5	50	37	4	2	5	12	4	12
令和2年	126	9	6	41	47	2	2	1	9	1	8
令和3年	97	2	4	39	30			3	5	2	12
令和4年	89	5	6	39	22	2	1		4	3	7

区 分	車 両 単 独										踏 切
	小 計	工 作 物 衝 突				駐 車 車 両 衝 突	路 外 逸 脱		転 倒	そ の 他	
		電 柱 標 識 等	分 離 帯 安 全 島	防 護 柵 等	そ の 他		転 落	そ の 他			
平成30年	6	0	0	3	1	0	0	0	1	1	0
令和元年	1	0	0	1	0	0	0	0	0	0	0
令和2年	4	0	0	0	1	1	0	0	1	1	0
令和3年	0	0	0	0	0	0	0	0	0	0	0
令和4年	2	1	0	1	0	0	0	0	0	0	0

資料：ぎふ交通統計

16-5 消防力の推移

区 分	消 防 団		消 防 ポンプ自動車等				消 火 栓	防 火 水 槽 及 び 井 戸			そ の 他 ブール等	消 防 署 保 有 台 数	
	分 団 数	団 員 数	普通消防 ポンプ自動車	三輪消防 ポンプ自動車	小型動力 ポンプ	小型動力 ポンプ積載車		防 火 水 槽		井 戸		水 槽 付 け ポ ン プ 自 動 車	救 急 自 動 車
								40m ³ 以上	20~40m ³ 未 満				
平成30年度	2	103	2	0	8	9	173	45	4	0	2	1	1
令和元年度	2	103	2	0	8	9	175	45	4	0	2	1	1
令和2年度	2	102	2	0	8	9	178	43	4	0	2	1	1
令和3年度	2	102	2	0	8	9	189	43	4	0	2	1	1
令和4年度	2	103	2	0	8	9	189	43	4	0	2	1	1

16-6 火災発生状況

区 分	火 災 件 数					焼 損 面 積		損 害 額 (千円)				
	建 物	林 野	車 両	そ の 他	合 計	建 物	林 野	建 物	林 野	車 両	そ の 他	合 計
平成30年	2	0	0	1	3	137	-	5,294	-	-	6	5,300
令和元年	0	0	0	1	1	-	-	-	-	-	-	0
令和2年	1	0	1	2	4	0	-	64	-	1,137	801	2,002
令和3年	1	0	0	1	2	0	-	64	-	76	100	240
令和4年	1	0	1	0	2	207	-	1,397	-	176	19	1,592

16-7 原因別火災発生件数

区 分	総 数	天ぷら油 (コンロ)	たばこ	たき火	火遊び	自 殺	放 火	風 呂 かまど	ストーブ	放火の 疑 い	煙 突 道	電気配線	その他	不明
平成30年	3	-	-	1	-	-	-	-	-	-	-	-	1	1
令和元年	1	-	-	1	-	-	-	-	-	-	-	-	-	-
令和2年	4	-	1	-	-	-	-	-	-	-	-	2	1	-
令和3年	2	-	-	1	-	-	-	-	-	-	-	1	-	-
令和4年	2	-	-	-	-	-	-	-	-	-	-	-	1	1

16-8 町内救急活動状況

区 分	出場件数	傷 病 者 搬送件数	不搬送 件 数	搬送人員	出 場 件 数 内 訳										
					火 災	自然災害	水 難	交通事故	労働火災	運動競技	一般負傷	加 害	自損行為	急病	その他
平成30年	261	252	9	252	2	-	1	23	7	1	37	-	-	188	2
令和元年	260	241	19	242	-	-	-	18	10	1	39	-	-	189	3
令和2年	234	219	14	221	-	-	1	23	7	1	50	-	1	147	4
令和3年	234	218	16	219	1	-	1	27	7	-	42	-	3	150	3
令和4年	300	281	18	282	1	-	-	23	6	-	39	-	1	226	4

資料：消防年報

17 教育・文化

17-1 小学校の概況

各年5月1日現在

区分	学校数	学級数	教員数			児童総数			1年			2年			3年		
			計	男	女	計	男	女	計	男	女	計	男	女	計	男	女
平成30年	1	14	21	8	13	343	171	172	62	32	30	58	31	27	68	32	36
令和元年	1	14	23	9	14	336	173	163	55	33	22	61	31	30	59	31	28
令和2年	1	14	24	7	17	356	184	172	68	36	32	56	34	22	62	32	30
令和3年	1	14	24	9	15	372	190	182	58	25	33	68	36	32	56	34	22
令和4年	1	14	24	11	13	357	186	171	51	27	24	58	24	34	71	38	33

区分	4年			5年			6年			外国人再掲	1学級当たり平均児童数	1教員当たり平均児童数
	計	男	女	計	男	女	計	男	女			
平成30年	42	19	23	53	29	24	60	28	32	6	28.6	16.3
令和元年	67	30	37	42	9	23	52	29	23	5	28.0	14.6
令和2年	59	31	28	69	32	37	42	19	23	4	29.7	14.8
令和3年	63	33	30	59	31	28	68	31	37	6	31.0	15.5
令和4年	56	34	22	62	32	30	59	31	28	6	29.8	14.9

資料：学校基本調査

17-2 中学校の概況

各年 5月1日現在

区分	学校数	学級数	教員数			生徒総数			1年			2年			3年			外国人再掲	1学級当たり平均生徒数	1教員当たり平均生徒数
			計	男	女	計	男	女	計	男	女	計	男	女	計	男	女			
平成30年	1	11	24	13	11	275	154	121	95	57	38	95	50	45	83	46	37	6	30.6	11.5
令和元年	1	11	24	14	10	286	153	133	97	47	50	95	57	38	94	49	45	6	31.8	11.9
令和2年	1	12	25	17	9	303	165	138	111	61	50	97	47	50	95	57	38	6	30.3	12.1
令和3年	1	11	27	17	10	299	144	145	95	40	55	109	59	50	95	45	50	5	33.2	11.1
令和4年	1	12	30	17	13	323	157	166	117	56	61	95	40	55	111	61	50	7	32.3	10.8

資料：学校基本調査

17-3 児童・生徒の体位

富加小学校身長

単位:cm

区 分	平成30年度		令和元年度		令和2年度		令和3年度		令和4年度	
	男	女	男	女	男	女	男	女	男	女
6歳	119.1	117.9	118.2	117.6	117.6	119.3	119.1	117.7	117.7	117.8
7歳	123.6	124.5	125.0	123.8	123.8	124.7	124.3	124.4	124.7	123.5
8歳	130.6	129.0	129.2	129.2	130.7	130.7	130.6	130.7	129.3	130.0
9歳	134.6	135.6	136.1	136.1	135.6	137.7	136.7	137.2	135.3	136.5
10歳	140.3	143.4	140.3	140.3	142.2	143.3	141.2	144.6	139.2	143.5
11歳	147.5	149.0	147.4	147.4	149.6	148.9	150.1	149.3	145.0	150.2

資料:富加小学校

富加小学校体重

単位:cm

区 分	平成30年度		令和元年度		令和2年度		令和3年度		令和4年度	
	男	女	男	女	男	女	男	女	男	女
6歳	22.4	22.0	21.3	20.6	23.1	22.9	22.9	23.1	21.8	22.4
7歳	24.7	25.1	25.0	24.8	23.9	23.0	25.9	25.4	25.6	26.1
8歳	28.2	27.1	28.0	28.5	29.6	29.0	27.8	27.2	28.9	28.3
9歳	31.2	31.9	31.5	30.3	32.4	33.8	32.7	33.0	31.2	30.7
10歳	34.8	36.9	35.4	36.0	36.7	36.1	36.5	38.4	36.7	37.3
11歳	42.2	42.2	39.5	42.5	41.5	42.1	40.9	40.8	41.1	42.9

資料:富加小学校

双葉中学校身長

単位:cm

区 分	平成30年度		令和元年度		令和2年度		令和3年度		令和4年度	
	男	女	男	女	男	女	男	女	男	女
12歳	151.8	150.0	151.7	150.5	154.1	152.5	152.1	151.6	155.2	152.1
13歳	159.1	154.8	159.4	153.5	161.1	155.0	161.1	154.8	159.9	154.9
14歳	165.1	156.1	164.2	156.3	165.7	155.3	165.9	156.1	164.9	156.5

資料 双葉中学校

中学校体重

単位:cm

区 分	平成30年度		令和元年度		令和2年度		令和3年度		令和4年度	
	男	女	男	女	男	女	男	女	男	女
12歳	44.2	43.6	44.8	44.4	45.3	46.0	44.9	43.8	49.4	44.0
13歳	50.4	46.9	49.8	47.5	52.8	49.0	51.0	49.5	51.0	48.5
14歳	53.1	49.7	55.2	50.2	56.5	51.6	57.4	50.8	55.2	51.6

資料 双葉中学校

17-4 社会体育施設の利用状況
その1 半布ヶ丘公園教育キャンプ場

区 分	半布ヶ丘公園教育キャンプ場	
	人 数	件 数
平成30年度	748	19
令和元年度	931	28
令和2年度	205	14
令和3年度	127	6
令和4年度	204	9

その2 タウンホールとみか

区 分	タ ウ ン ホ ー ル と み か							
	大ホール		小ホール		相 談 室		図 書 室	
	件 数	人 数	件 数	人 数	件 数	人 数	件 数	人 数
平成30年度	132	7,193	97	5,103	95	575	-	10,930
令和元年度	39	1,887	129	4,457	34	246	-	9,756
令和2年度	17	1,558	51	1,248	30	74	-	3,619
令和3年度	22	2,370	38	1,321	14	90	-	5,281
令和4年度	31	4,154	106	4,026	42	205	-	7,063

区 分	タ ウ ン ホ ー ル と み か							
	学 習 室		視 聴 覚 室		和 室		会 議 室	
	件 数	人 数	件 数	人 数	件 数	人 数	件 数	人 数
平成30年度	-	3,651	14	305	39	851	91	730
令和元年度	-	3,264	9	135	8	181	92	846
令和2年度	-	-	8	57	11	181	27	245
令和3年度	-	1,238	25	219	5	60	37	342
令和4年度	-	1,955	32	293	6	114	51	444

その3 富加町B&G海洋センター及び公共・学校開放体育施設

区 分	富加町B&G海洋センター				公 共 体 育 施 設									
	第1.2体育室		ミーティング ルーム	プール	半布ヶ丘グラウンド		テニスコート		東公民館		南公民館		西公民館	
	人数	人数	人数	人数	件数	人数	件数	人数	件数	人数	件数	人数	件数	
平成30年度	25,120	1,675	5,312	5,740	131	15,318	1,812	4,073	219	7,025	510	5,130	288	
令和元年度	23,915	1,928	5,859	5,711	150	13,445	1,553	3,202	195	5,909	446	6,123	289	
令和2年度	12,803	338	2,584	9,078	218	9,005	1,146	2,170	151	3,679	325	2,672	189	
令和3年度	18,676	386	4,022	10,118	223	10,566	1,273	2,846	206	5,358	409	4,055	254	
令和4年度	21,712	656	4,964	8,028	208	10,294	1,333	4,452	262	5,955	450	5,165	345	

区 分	学 校 開 放 体 育 施 設							
	双葉中体育館		富加小体育館		双葉中グラウンド		富加小グラウンド	
	人数	件数	人数	件数	人数	件数	人数	件数
平成30年度	17,507	713	8,225	381	5,336	112	4,260	149
令和元年度	19,153	751	8,784	375	9,986	194	5,256	189
令和2年度	9,189	450	5,051	249	2,014	94	1,288	58
令和3年度	13,922	606	6,881	336	2,054	98	3,049	125
令和4年度	18,277	879	9,396	443	3,971	187	5,361	180

資料：教育委員会

17-5 富加町郷土資料館の来館者数

区 分	人 数
平成30年度	1,950
令和元年度	1,761
令和2年度	686
令和3年度	1,343
令和4年度	2,356

資料:教育委員会

17-6 学校土地面積及び建物面積

区 分	土 地 面 積		建 物 面 積							
	建物敷地	運動場	校 舎				屋 内 運 動 場			
			統 計	木 造	鉄筋コン クリート	鉄筋その 他	総 計	木 造	鉄筋コン クリート	鉄筋その 他
双葉中学校	12,980	27,801	3,585	-	3,367	218	1,103	-	997	106
富加小学校	8,378	13,384	4,590	-	4,393	197	970	-	-	970

区 分	教 室 数										
	普通教室	特 別 教 室									
		理科	音楽	図画工作	美術	技術	家庭	視聴覚	コンピュータ	図書室	特別活動
双葉中学校	7	2	1	-	1	2	2	-	1	1	3
富加小学校	13	1	1	1	-	-	1	1	1	1	4

資料:教育委員会 (公立学校施設台帳)

17-7 指定文化財一覧

その1 国指定文化財

種 別	名 称	所在地	所有者	指定No.	指定年月日
彫 刻	木造十一面観世音菩薩坐像	加治田	清水寺	15	昭25. 5. 30
史 跡	夕田墳墓群	夕田	富加町	-	令和4. 11. 10

その2 県指定文化財

種 別	名 称	所在地	所有者	指定No.	指定年月日
建 造 物	二 天 門	加治田	清水寺	21	昭48. 6. 13
〃	宝 篋 印 塔	大平賀	東香寺	38	昭51. 9. 3
〃	無 縫 塔	大平賀	東香寺	40	昭51. 12. 21
〃	無 縫 塔	大山	齡峯寺	37	昭51. 12. 21
彫 刻	木造聖観世音菩薩立像	羽生	大梅寺	1	昭39. 12. 8
〃	木造地藏菩薩立像	加治田	清水寺	22	昭41. 2. 8.
工 芸 品	雲 版	〃	龍福寺	19	昭41. 2. 8.
芸 能	伊和神社の田の神祭	〃	田の神祭保存会	36	昭51. 9. 3
有形民俗	松井屋酒造場及び酒造用具	〃	酒向嘉彦	48	平7. 6. 23

その3 町指定文化財

種 別	名 称	所在地	所有者	指定No.	指定年月日
建 造 物	五 輪 塔 (2基)	大平賀	東香寺	39	昭51. 1. 19
絵 画	黄檗開山隠元大光菩薩照国師自讃画像	羽生	大梅寺	2	昭35. 4. 1
〃	黄檗開山二世木庵瑠国師自讃画像	〃	〃	3	昭35. 4. 1
〃	涅槃図(近衛公寄進)	〃	〃	4	昭35. 4. 1
〃	啓書記半身達磨像	〃	〃	5	昭35. 4. 1
〃	黄檗大本山第二十五世華頂和尚自讃画像	〃	〃	6	昭35. 4. 1
〃	黄檗大本山第二十八代大梅寺梅嶽和尚画像	〃	〃	7	昭35. 4. 1
〃	大梅寺開山鉄面練和尚自讃画像	〃	〃	8	昭35. 4. 1
〃	恵心曼陀羅前田隠居桂完院奇進軸	〃	〃	11	昭35. 4. 1
〃	涅槃図土佐廉筆軸	〃	〃	13	昭35. 4. 1
〃	十 六 羅 漢 図	〃	〃	16	昭35. 4. 1
〃	白隠禅師筆達磨	加治田	龍福寺	30	昭47.11.24
〃	釈迦一六善神図	〃	〃	32	昭47.11.24
〃	釈 迦 三 尊	〃	〃	33	昭47.11.24
〃	涅槃 図	〃	〃	34	昭47.11.24
〃	佐藤紀伊守忠能肖像画	〃	〃	35	昭47.11.24
〃	聖 徳 太 子 像	〃	光宗寺	49	平6. 1. 27
〃	七 高 租 像	〃	〃	50	平6. 1. 27
〃	准 如 上 人 像	〃	〃	51	平6. 1. 27

〃	阿 弥 陀 如 来 像	〃	〃	52	平6. 1. 27
彫 刻	毘 沙 門 天 木 像	〃	清水寺	20	昭40. 9. 7
〃	木 造 持 国 天 立 像	〃	〃	23	昭46. 8. 10
〃	木 造 増 長 天 立 像	〃	〃	24	昭46. 8. 10
〃	木 造 聖 観 世 音 立 像	大平賀	東香寺	28	昭47・11・24
〃	木造阿弥陀如来立像	加治田	光宗寺	54	平6 ・1 ・27
書 跡	大梅寺開山鉄面練和尚大般若拔萃 自筆	羽生	大梅寺	9	昭35. 4. 1
〃	大梅寺開山鉄面練和尚観音経普門 品類解自筆	〃	〃	10	昭35. 4. 1
〃	奥州太守伊達肯山公自筆	〃	〃	12	昭35. 4. 1
〃	黄檗大本山三世即非筆	〃	〃	14	昭35. 4. 1
〃	白 隠 禅 師 書 跡	加治田	龍福寺	31	昭47.11.24
〃	扇の伝	加治田	酒向嘉彦	56	令和元. 4. 1
〃	平井玖説他天正四年五吟連歌百韻	夕田	富加町	57	令和元. 4. 1
墨 書	実 如 上 人 御 名 号	加治田	光宗寺	53	平6. 1. 27
工 芸 品	位 牌 と そ の 厨 子	羽生	大梅寺	41	昭51. 7. 13
〃	槍	加治田	龍福寺	44	平1. 7. 26
〃	鐙	〃	〃	45	平1. 7. 26
〃	鞍	〃	〃	46	平1. 7. 26
〃	轡	〃	〃	47	平1. 7. 26
〃	木 造 獅 子 頭	〃	伊和神社	25	昭46. 8. 10
〃	木 造 能 面 べ し 見	〃	〃	26	昭46. 8. 10
〃	薙 刀	夕田	佐久太神社	42	昭55. 12. 10
史 跡	井 高 1 号 古 墳	滝田	〃	18	昭35. 4. 1
名 勝	東 香 寺 庭 園	大平賀	東香寺	29	昭47.11.24
天然記念物	銀 杏 の 木	加治田	光宗寺	55	平6. 1. 27

資料:教育委員会

18 財政

18-1 歳入決算の推移(普通会計)

区 分	平成30年度			令和元年度			令和2年度			令和3年度			令和4年度			
	金額	構成比	対前年比	金額	構成比	対前年比	金額	構成比	対前年比	金額	構成比	対前年比	金額	構成比	対前年比	
総 額	4,005,568	100.0	21.7%	3,001,272	100.0	-25.1%	3,937,744	100.0	31.2%	3,666,246	100.0	-6.9%	3,386,531	100.0	-7.6%	
自主財源	町 税	845,492	21.1	1.1%	847,323	28.2	0.2%	886,101	22.5	4.6%	838,310	22.9	-5.4%	838,881	24.8	0.1%
	分担金・負担金	44,269	1.1	6.4%	37,829	1.3	-14.5%	24,521	0.6	-35.2%	21,786	0.6	-11.2%	24,634	0.7	13.1%
	使用料・手数料	54,942	1.4	-2.1%	53,513	1.8	-2.6%	49,736	1.2	-7.1%	48,097	1.3	-3.3%	47,245	1.4	-1.8%
	財産収入	20,918	0.5	-22.4%	30,803	1.0	47.3%	14,053	0.4	-54.4%	23,162	0.6	64.8%	7,713	0.2	-66.7%
	寄 附 金	1,136,505	28.4	125.7%	31,537	1.0	-97.2%	65,025	1.7	106.2%	75,073	2.1	15.5%	45,870	1.3	-38.9%
	繰 入 金	791	0.0	-48.8%	182,811	6.1	23011.4%	202,041	5.1	10.5%	86,853	2.4	-57.0%	114,527	3.4	31.9%
	繰 越 金	265,911	6.6	22.3%	164,223	5.5	-38.2%	161,126	4.1	-1.9%	233,970	6.4	45.2%	201,775	6.0	-13.8%
	諸 収 入	45,969	1.2	-18.0%	42,844	1.4	-6.8%	34,001	0.9	-20.6%	31,230	0.8	-8.1%	39,645	1.2	26.9%
	計	2,414,797	60.3	38.9%	1,390,883	46.3	-42.4%	1,436,604	36.5	3.3%	1,358,481	37.1	-5.4%	1,320,290	39.0	-2.8%
依存財源	地方譲与税	31,603	0.8	0.9%	31,991	1.1	1.2%	32,324	0.8	1.0%	32,774	0.9	1.4%	32,792	1.0	0.1%
	利子割交付金	1,639	0.0	2.7%	745	0.0	-54.5%	729	0.0	-2.1%	497	0.0	-31.8%	268	0.0	-46.1%
	配当割交付金	2,533	0.1	-19.5%	2,972	0.1	17.3%	2,757	0.1	-7.2%	4,208	0.1	52.6%	3,965	0.1	-5.8%
	株式等譲渡所得割交付金	2,166	0.1	-41.0%	1,592	0.1	-26.5%	3,241	0.1	103.6%	4,792	0.1	47.9%	2,934	0.1	-38.8%
	コルダ場利用税交付金	24,929	0.6	-6.0%	21,471	0.7	-13.9%	19,640	0.5	-8.5%	23,442	0.6	19.4%	22,682	0.7	-3.2%
	地方消費税交付金	105,523	2.6	6.8%	100,658	3.4	-4.6%	122,694	3.1	21.9%	134,328	3.7	9.5%	142,227	4.2	5.9%
	特別地方消費税交付金	0	0.0	-	0	0.0	-	0	0.0	-	0	0.0	-	0	0.0	-
	自動車取得税交付金	10,174	0.3	5.6%	5,299	0.2	-47.9%	0	0.0	-100.0%	0	0.0	-	0	0.0	-
	法人事業税交付金	0	0.0	-	0	0.0	-	8,700	0.2	-	13,904	0.4	59.8%	13,839	0.4	-0.5%
	環境性能割交付金	0	0.0	-	1,570	0.1	-	2,832	0.1	80.4%	3,244	0.1	14.5%	3,670	0.1	13.1%
	地方特例交付金	5,702	0.1	11.9%	36,911	1.2	547.3%	10,865	0.3	-70.6%	47,460	1.3	336.8%	11,335	0.3	-76.1%
	地方交付税	865,068	21.6	-5.3%	874,033	29.1	1.0%	985,135	25.0	12.7%	1,178,279	32.1	19.6%	1,184,513	35.0	0.5%
	交通安全対策特別交付金	0	0.0	-	0	0.0	-	0	0.0	-	0	0.0	-	0	0.0	-
	国庫支出金	188,105	4.7	0.4%	204,018	6.8	8.5%	1,018,332	25.9	399.1%	553,003	15.1	-45.7%	426,446	12.6	-22.9%
	県 支 出 金	190,029	4.7	24.2%	177,829	5.9	-6.4%	186,891	4.7	5.1%	182,634	5.0	-2.3%	172,370	5.1	-5.6%
町 債	163,300	4.1	36.1%	151,300	5.0	-7.3%	107,000	2.7	-29.3%	129,200	3.5	20.7%	49,200	1.4	-61.9%	
計	1,590,771	39.7	2.4%	1,610,389	53.7	1.2%	2,501,140	63.5	55.3%	2,307,765	62.9	-7.7%	2,066,241	61.0	-10.5%	

資料:決算書

18-2 目的別歳出決算額の推移(普通会計)

区 分	平成30年度			令和元年度			令和2年度			令和3年度			令和4年度		
	金額	構成比	対前年比	金額	構成比	対前年比	金額	構成比	対前年比	金額	構成比	対前年比	金額	構成比	対前年比
総 額	3,841,345	100.0	26.9%	2,840,145	100.0	-26.1%	3,703,774	100.0	30.4%	3,464,471	100.0	-6.5%	3,239,678	100.0	-6.5%
議 会 費	43,747	1.1	-3.9%	46,899	1.7	7.2%	46,892	1.3	0.0%	46,407	1.3	-1.0%	45,987	1.5	-0.9%
総 務 費	1,616,943	42.1	91.4%	468,758	16.4	-71.0%	1,027,217	27.7	119.1%	763,210	22.0	-25.7%	568,832	17.6	-25.5%
民 生 費	713,920	18.6	-6.6%	762,002	26.8	6.7%	810,780	21.9	6.4%	969,827	28.0	19.6%	968,268	29.9	-0.2%
衛 生 費	176,260	4.6	2.1%	174,777	6.2	-0.8%	194,158	5.2	11.1%	251,938	7.3	29.8%	228,015	7.0	-9.5%
労 働 費	0	0.0	-	0	0.0	-	0	0.0	-	0	0.0	-	0	0.0	-
農 林 水 産 業 費	267,301	7.0	27.0%	205,019	7.2	-23.3%	228,483	6.2	11.4%	195,473	5.7	-14.4%	169,467	5.2	-13.3%
商 工 費	23,688	0.6	5.3%	60,496	2.1	155.4%	145,696	3.9	140.8%	105,339	3.0	-27.7%	120,800	3.7	14.7%
土 木 費	293,568	7.6	6.0%	338,193	11.9	15.2%	461,677	12.5	36.5%	430,646	12.4	-6.7%	302,047	9.3	-29.9%
消 防 費	136,447	3.6	5.9%	135,659	4.8	-0.6%	137,139	3.7	1.1%	124,476	3.6	-9.2%	153,221	4.7	23.1%
教 育 費	301,190	7.8	4.7%	384,879	13.6	27.8%	374,051	10.1	-2.8%	287,854	8.3	-23.0%	390,591	12.1	35.7%
災 害 復 旧 費	4,406	0.1	-66.8%	0	0.0	-100.0%	1,328	0.0	-	0	0.0	-	0	0.0	-
公 債 費	263,875	6.9	1.7%	263,463	9.3	-0.2%	276,353	7.5	4.9%	289,301	8.4	4.7%	292,450	9.0	1.1%
諸 支 出 金	0	0.0	-	0	0.0	-	0	0.0	-	0	0.0	-	0	0.0	-

資料:決算書

18-3 性質別歳出決算額の推移(普通会計)

(単位: 千円)

区 分	平成30年度			令和元年度			令和2年度			令和3年度			令和4年度			
	金額	構成比	対前年 度比	金額	構成比	対前年 度比	金額	構成比	対前年 度比	金額	構成比	対前年 度比	金額	構成比	対前年 度比	
総 額	3,839,232	100.0%	27.2%	2,838,331	100.0%	-26.1%	3,701,789	100.0%	30.4%	3,462,209	100.0%	-6.5%	3,237,588	100.0%	-6.5%	
消費的経費	人 件 費	527,159	13.7%	3.0%	549,259	19.4%	4.2%	629,926	17.0%	14.7%	669,513	19.3%	6.3%	685,027	21.2%	2.3%
	物 件 費	1,150,028	30.0%	63.9%	451,762	15.9%	-60.7%	489,747	13.2%	8.4%	497,420	14.4%	1.6%	518,936	16.0%	4.3%
	維 持 修 繕 費	13,181	0.3%	-31.9%	19,658	0.7%	49.1%	18,899	0.5%	-3.9%	14,956	0.4%	-20.9%	15,476	0.5%	3.5%
	扶 助 費	281,562	7.3%	-0.7%	287,210	10.1%	2.0%	304,354	8.2%	6.0%	432,743	12.5%	42.2%	389,540	12.0%	-10.0%
	補 助 費 等	399,764	10.4%	3.1%	431,180	15.2%	7.9%	1,377,859	37.2%	219.6%	667,182	19.3%	-51.6%	741,954	22.9%	11.2%
	計	2,371,694	61.7%	24.6%	1,739,069	61.3%	-26.7%	2,820,785	76.1%	62.2%	2,281,814	65.9%	-19.1%	2,350,933	72.6%	3.0%
投資的経費	普 通 建 設 事 業 費	317,318	8.3%	30.7%	382,762	13.4%	20.6%	326,237	8.8%	-14.8%	340,061	9.8%	4.2%	254,884	7.9%	-25.0%
	補 助	88,563	2.3%	17.6%	119,202	4.2%	34.6%	167,499	4.5%	40.5%	197,015	5.7%	17.6%	118,563	3.7%	-39.8%
	単 独	228,755	6.0%	36.7%	263,560	9.2%	15.2%	158,738	4.3%	-39.8%	143,046	4.1%	-9.9%	136,321	4.2%	-4.7%
	災 害 復 旧 費	4,500	0.1%	-66.9%	0	0.0%	-	1,363	0.0%	-	0	0.0%	-	0	0.0%	-
	計	321,818	8.4%	25.6%	382,762	13.5%	18.9%	327,600	8.8%	-14.4%	340,061	9.8%	3.8%	254,884	7.9%	-25.0%
公 債 費	公 債 費	263,875	6.9%	1.7%	263,463	9.3%	-0.2%	276,354	7.5%	4.9%	289,301	8.4%	4.7%	292,450	9.0%	1.1%
	元利償還金	263,875	6.9%	1.7%	263,463	9.3%	-0.2%	276,354	7.5%	4.9%	289,301	8.4%	4.7%	292,450	9.0%	1.1%
	一時借入金利息	0	0.0%	-	0	0.0%	-	0	0.0%	-	0	0.0%	-	0	0.0%	-
積 立 金	470,878	12.3%	154.4%	39,787	1.4%	-91.6%	38,991	1.1%	-2.0%	317,819	9.2%	715.1%	105,692	3.3%	-66.7%	
投資及び出資金・貸付金	10,780	0.3%	-46.2%	10,780	0.4%	0.0%	17,000	0.5%	57.7%	11,802	0.3%	-30.6%	9,440	0.3%	-20.0%	
繰 出 金	400,187	10.4%	0.5%	402,470	14.2%	0.6%	221,059	6.0%	-45.1%	221,412	6.4%	0.2%	224,189	6.9%	1.3%	
前年度繰上充用金	0	0.0%	-	0	0.0%	-	0	0.0%	-	0	0.0%	-	0	0.0%	-	

資料: 決算統計

18-4 税収入額の推移

区 分	平成30年度			令和元年度			令和2年度			令和3年度			令和4年度			
	金額	構成比	対前年 度比	金額	構成比	対前年 度比	金額	構成比	対前年 度比	金額	構成比	対前年 度比	金額	構成比	対前年 度比	
総 額	845,492	100.0	1.0%	847,323	100.0	0.2%	886,101	100.0	4.6%	838,310	100.0	-5.4%	838,881	100.0	0.1%	
普通税	町民税	355,266	42.0	1.2%	320,535	37.8	-9.8%	345,182	39.0	7.7%	344,571	41.1	-0.2%	318,538	38.0	-7.6%
	個人分	261,058	30.9	4.9%	269,539	31.8	3.2%	277,188	31.3	2.8%	257,133	30.7	-7.2%	262,855	31.3	2.2%
	法人分	94,208	11.1	-7.8%	50,996	6.0	-45.9%	67,994	7.7	33.3%	87,438	10.4	28.6%	55,683	6.6	-36.3%
	固定資産税	445,201	52.7	1.2%	479,930	56.6	7.8%	492,749	55.6	2.7%	443,843	52.9	-9.9%	475,229	56.7	7.1%
	軽自動車税	17,316	2.0	3.1%	18,144	2.1	4.8%	19,382	2.2	6.8%	19,974	2.4	3.1%	20,936	2.5	4.8%
	たばこ消費税	27,709	3.3	-0.8%	28,714	3.4	3.6%	28,788	3.2	0.3%	29,922	3.6	3.9%	24,178	2.9	-19.2%
	特別土地保有税	0	0.0		0	0.0		0	0.0		0	0.0		0	0.0	

資料:決算統計

18-5 町財政の主な指標の推移

区 分	平成30年度	令和元年度	令和2年度	令和3年度	令和4年度	
関 財 政 収 支 の 関 係	歳入決算額	4,005,568	3,001,272	3,937,744	3,666,246	3,386,531
	歳出決算額	3,841,345	2,840,145	3,703,774	3,464,471	3,239,678
	形式収支	164,223	161,127	233,970	201,775	146,853
	実質収支	149,145	82,387	193,722	201,774	144,820
	実質収支比率	7.6	4.2	9.3	8.9	6.4
	単年度収支	-105,630	-66,758	111,335	8,052	-56,954
	実質単年度収支	-101,066	-114,729	20,985	277,713	22,422
そ の 他	基準財政収入額	810,269	833,121	837,329	805,816	867,430
	基準財政需要額	1,627,005	1,662,391	1,772,547	1,933,345	1,990,105
	標準税収入額	1,039,717	1,068,089	1,064,240	1,020,138	1,098,332
	標準財政規模	1,959,061	1,979,131	2,089,725	2,273,567	2,257,117
	財政力指数	0.47	0.49	0.49	0.46	0.44
	基金(積立金)残高	1,971,616	1,830,762	1,668,736	1,900,105	1,891,987
	町債残高	2,171,261	2,076,130	1,921,502	1,773,769	1,540,674

資料:企画課 企画係

19 行政・選挙

19-1 富加町長選挙

選挙期日	当日有権者数			投票者数			投票率(%)			有効投票総数	定数	候補者数	備考
	総数	男	女	総数	男	女	総数	男	女				
平成 3年4月21日	4,260	2,067	2,193	3,847	1,836	2,011	90.31	88.82	91.70	-	1	2	
平成 7年4月23日	4,381	2,120	2,261	4,010	1,928	2,082	91.53	90.94	92.08	-	1	2	
平成 8年 6月2日	-	-	-	-	-	-	-	-	-	-	1	1	無投票
平成12年5月28日	-	-	-	-	-	-	-	-	-	-	1	1	無投票
平成16年6月2日	-	-	-	-	-	-	-	-	-	-	1	1	無投票
平成20年6月2日	-	-	-	-	-	-	-	-	-	-	1	1	無投票
平成24年5月27日	4,543	2,181	2,362	3,370	1,604	1,766	74.18	73.54	74.77	-	1	2	
平成28年5月28日	-	-	-	-	-	-	-	-	-	-	1	1	無投票
令和2年5月29日	-	-	-	-	-	-	-	-	-	-	1	1	無投票

19-2 富加町議会議員選挙

選挙期日	当日有権者数			投票者数			投票率(%)			有効投票総数	定数	候補者数	備考
	総数	男	女	総数	男	女	総数	男	女				
平成 3年4月21日	-	-	-	-	-	-	-	-	-	-	12	12	無投票
平成 7年4月23日	4,381	2,120	2,261	4,009	1,927	2,082	91.51	90.90	92.08	-	12	13	
平成11年4月26日	4,467	2,186	2,281	3,975	1,910	2,065	88.99	87.37	90.53	3,930	12	14	
平成15年4月27日	4,571	2,196	2,375	3,835	1,813	2,022	83.90	82.56	85.56	3,798	12	13	
平成19年4月22日	4,576	2,193	2,383	3,777	1,769	2,008	82.54	80.67	64.26	3,733	8	10	
平成23年4月24日	-	-	-	-	-	-	-	-	-	-	8	8	無投票
平成24年5月27日	-	-	-	-	-	-	-	-	-	-	2	2	無投票
平成27年4月26日	4,499	2,165	2,664	3,268	1,542	1,726	72.64	71.22	73.95	3,236	8	10	
平成31年4月21日	4,603	2,208	2,395	3,144	1,489	1,655	68.30	67.44	69.10	3,107	8	10	

19-3 岐阜県知事選挙

選挙期日	当日有権者数			投票者数			投票率(%)			有効投票総数	定数	候補者数	備考
	総数	男	女	総数	男	女	総数	男	女				
平成元年1月29日	4,220	2,052	2,168	3,065	1,467	1,598	72.63	71.49	73.71	3,012	1	3	
平成5年1月31日	4,356	2,110	2,236	2,854	1,375	1,479	65.67	65.17	66.14	2,802	1	2	
平成9年2月2日	4,463	2,162	2,301	2,867	1,355	1,512	64.24	62.67	65.71	2,800	1	3	
平成13年1月28日	4,572	2,225	2,347	2,876	1,360	1,516	62.90	61.12	64.59	2,823	1	2	
平成17年1月23日	4,601	2,197	2,404	2,737	1,287	1,450	59.49	58.58	60.32	2,690	1	3	
平成21年1月25日	4,604	2,219	2,385	2,640	1,259	1,381	57.34	56.74	57.90	2,604	1	2	
平成25年1月27日	4,583	2,211	2,372	2,276	1,082	1,194	49.66	48.94	50.34	2,237	1	2	
平成29年1月29日	4,683	2,248	2,435	2,340	1,115	1,225	49.97	49.60	50.31	2,306	1	2	
令和3年1月24日	4,629	2,231	2,398	2,777	1,346	1,341	59.99	60.33	59.67	2,751	1	4	

19-4 岐阜県議会議員選挙

選挙期日	当日有権者数			投票者数			投票率(%)			有効投票総数	定数	候補者数	備考
	総数	男	女	総数	男	女	総数	男	女				
平成3年4月7日	-	-	-	-	-	-	-	-	-	-	2	2	無投票
平成7年4月9日	4,420	2,137	2,283	3,259	1,564	1,695	73.73	73.19	74.24	3,185	2	3	
平成11年4月11日	-	-	-	-	-	-	-	-	-	-	1	1	無投票
平成15年4月13日	-	-	-	-	-	-	-	-	-	-	1	1	無投票
平成19年4月8日	-	-	-	-	-	-	-	-	-	-	1	1	無投票
平成22年8月8日	-	-	-	-	-	-	-	-	-	-	1	1	補欠選挙無投票
平成23年4月10日	-	-	-	-	-	-	-	-	-	-	1	1	無投票
平成27年4月12日	4,543	2,186	2,357	2,199	1,057	1,142	48.40	48.35	48.45	2,156	1	2	
平成31年4月7日	-	-	-	-	-	-	-	-	-	-	1	1	無投票

資料:選挙管理委員会

19-5 衆議院議員選挙

選挙期日	当日有権者数			投票者数			投票率(%)			効投票総数	定数	候補者数	備考
	総数	男	女	総数	男	女	総数	男	女				
平成2年2月18日	4,312	2,097	2,215	3,689	1,817	1,872	85.55	86.65	84.51	3,639	4	7	
平成5年7月18日	4,393	2,137	2,262	3,602	1,735	1,867	81.99	81.42	82.54	3,528	4	6	
平成8年10月20日	4,448	2,150	2,298	3,291	1,595	1,696	73.99	74.19	73.80	3,183	1	3	
平成12年6月25日	4,570	2,228	2,342	3,515	1,697	1,818	76.91	76.17	77.63	3,399	1	3	
平成15年11月9日	4,632	2,223	2,409	3,470	1,653	1,817	74.91	74.36	75.43	3,401	1	3	
平成17年9月11日	4,617	2,204	2,413	3,742	1,765	1,977	81.05	80.08	81.93	3,693	1	4	
平成21年8月30日	4,615	2,220	2,395	3,650	1,750	1,900	79.09	78.83	79.33	3,587	1	3	
平成24年12月16日	4,603	2,221	2,382	3,236	1,577	1,659	70.30	71.00	69.65	3,139	1	4	
平成26年12月14日	4,572	2,199	2,373	2,823	1,375	1,448	62.03	63.12	61.02	2,770	1	3	
平成29年10月22日	4,689	2,246	2,443	3,074	1,470	1,604	65.56	65.45	65.66	3,020	1	3	
令和3年10月31日	4,604	2,229	2,375	3,181	1,539	1,642	69.09	69.04	69.14	3,140	1	3	

19-6 参議院議員選挙

選挙期日	当日有権者数			投票者数			投票率(%)			効投票総数	定数	候補者数	備考
	総数	男	女	総数	男	女	総数	男	女				
平成5年7月18日	4,393	2,131	2,262	3,602	1,735	186	81.99	81.42	82.54	3,528	1	3	補欠選挙
平成7年7月23日	4,441	2,154	2,287	2,884	1,399	1,485	64.94	64.95	64.93	2,815	1	4	
平成8年3月24日	4,415	2,132	2,283	2,792	1,331	1,461	63.24	62.43	63.99	2,698	1	3	補欠選挙
平成10年7月12日	4,493	2,183	2,310	3,460	1,685	1,775	77.01	77.19	76.84	3,368	2	6	
平成13年7月29日	4,585	2,218	2,367	3,208	1,533	1,675	69.97	69.12	70.76	3,061	2	4	
平成16年7月11日	4,640	2,225	2,415	3,260	1,535	1,725	70.26	68.99	71.43	3,148	2	3	
平成19年7月29日	4,634	2,219	2,415	3,397	1,620	1,777	73.31	73.01	73.58	3,337	2	3	
平成22年7月11日	4,619	2,222	2,397	3,215	1,553	1,662	69.60	69.89	69.34	3,125	1	5	
平成25年7月21日	4,579	2,213	2,366	2,786	1,367	1,419	60.84	61.77	59.97	2,694	1	4	
平成28年7月10日	4,708	2,273	2,435	3,207	1,538	1,669	68.12	67.66	68.54	3,134	1	3	
令和元年7月21日	4,677	2,247	2,430	2,794	1,366	1,428	59.74	60.79	58.77	2,720	1	3	
令和4年7月10日	4,599	2,241	2,358	2,970	1,432	1,538	64.58	63.90	65.22	2,878	1	5	

資料:選挙管理委員会

19-7 投票区別投票率

(単位:%)

選挙期日	全体	投票地区								
		富田	大山	加治田	川小牧	中	南	東	西	
富加町長選挙	平成3年4月21日	90.31	89.57	90.53	93.18	87.66				
	平成7年4月23日	91.53					92.68	90.83	94.59	88.17
	平成8年6月2日	無投票					-	-	-	-
	平成12年5月28日	無投票					-	-	-	-
	平成16年6月2日	無投票					-	-	-	-
	平成20年6月2日	無投票					-	-	-	-
	平成24年5月27日	74.18					73.80	80.50	70.00	69.49
	平成28年5月22日	無投票					-	-	-	-
	令和2年5月24日	無投票					-	-	-	-
富加町議会議員選挙	平成3年4月21日	無投票	-	-	-	-				
	平成7年4月23日	91.51					92.68	90.83	94.59	88.06
	平成11年4月25日	88.99					91.59	89.55	88.73	84.31
	平成15年4月27日	83.90					87.92	81.10	85.78	79.85
	平成19年4月22日	82.54					86.70	83.36	83.97	73.20
	平成23年4月24日	無投票								
	平成24年5月27日	無投票								
	平成27年4月26日	72.64					73.17	75.20	73.94	67.11
	平成31年4月21日	68.30					69.82	70.57	66.90	63.56
岐阜県議会議員選挙	平成元年1月29日	72.63	71.38	72.22	76.80	84.56				
	平成5年1月31日	65.67	63.02	64.29	78.30	79.87				
	平成9年2月2日	64.24					63.10	63.60	67.21	64.35
	平成13年1月28日	62.90					65.04	60.50	68.01	58.52
	平成17年1月23日	59.49					60.60	55.87	65.39	58.10
	平成25年1月27日	48.94					50.12	47.89	53.94	47.76
	平成29年1月29日	49.97					51.79	47.11	53.07	48.01
	令和3年1月24日	59.99					61.48	61.14	59.17	56.30
岐阜県議会議員選挙	平成3年4月7日	無投票	-	-	-	-				
	平成7年4月9日	73.73					73.94	73.09	76.44	72.03
	平成11年4月11日	無投票					-	-	-	-
	平成15年4月13日	無投票					-	-	-	-
	平成19年4月8日	無投票					-	-	-	-
	平成23年4月10日	無投票								
	平成27年4月12日	48.40					48.84	45.41	54.20	47.05
	平成31年4月7日	無投票								

衆議院議員選挙	平成2年2月18日	85.55	86.03	83.58	86.28	83.01						
	平成5年7月18日	81.99	81.75	79.78	83.95	86.71						
	平成8年10月20日	73.99					77.38	72.69	77.05	68.08		
	平成12年6月25日	76.91					80.87	76.28	75.34	72.74		
	平成15年11月9日	74.91					77.76	73.58	77.46	70.12		
	平成17年9月11日	80.08					70.47	71.26	74.94	70.87		
	平成24年12月16日	70.30					71.66	70.12	70.53	67.94		
	平成26年12月14日	62.03					62.47	60.92	65.99	59.65		
	平成29年10月22日	65.56					65.85	64.45	66.76	65.67		
	令和3年10月31日	69.09					70.63	69.00	68.67	66.60		
参議院議員選挙	平成5年7月18日	81.99	81.75	79.78	83.95	86.71						
	平成7年7月23日	64.94					65.10	65.51	70.00	59.43		
	平成8年3月24日	63.24					61.54	63.72	69.29	59.53		
	平成10年7月12日	77.01					79.54	79.13	75.93	70.95		
	平成13年7月29日	69.97					72.18	68.52	72.15	66.60		
	平成16年7月11日	70.26					72.05	68.35	72.70	68.11		
	平成19年7月29日	73.31					76.04	74.29	73.93	66.88		
	平成25年7月21日	60.84					61.34	59.73	64.61	58.35		
	平成28年7月10日	68.12					70.10	67.93	68.23	64.69		
	令和元年7月21日	59.74					61.09	58.74	59.31	58.99		
	令和4年7月10日	64.58					65.85	64.84	65.62	61.10		

資料：選挙管理委員会 平成6年以降投票区変更

19-8 男女別選挙人名簿登録者数の推移

毎年9月2日現在

区分	令和元年度			令和2年度			令和3年度			令和4年度		
	総数	男	女	総数	男	女	総数	男	女	総数	男	女
総数	4,679	2,249	2,430	4,653	2,237	2,416	4,611	2,223	2,388	4,619	2,256	2,363

資料：選挙管理委員会

19-9 町議会議員数

区 分	条例定数	在 職 年 数 別 議 員 数					
		4年以下	4年を超え 8年以下	8年を超え 12年以下	12年を超え 16年以下	16年を超え 20年以下	20年を超え 24年以下
平成15年	12	1	6	1	1	3	
平成19年	8	3	-	2	-	3	
平成23年	8	3	2	-	1	2	
平成27年	8	4	2			2	
令和元年	8	1	5	1		0	1

区 分	年 齢							
	30～39歳	40～49歳	50～59歳	60～69歳	70歳以上	平均年齢	最年長	最年少
平成15年	-	1	5	1	1	53.8	70	42
平成19年	-	-	5	-	-	62.0	67	55
平成23年	-	-	2	5	1	63.1	70	54
平成27年		1		5	1	60.0	71	37
令和元年		1		5	2	62.1	71	41

区 分	所 属 政 党	
	日本共産党	無 所 属
平成15年	1	11
平成19年	-	8
平成23年	-	8
平成27年		8
令和元年		8

19-10 本会議開催日数

区 分	本会議		町 長 提 出 案 件												
	定例会	臨時会	総数	条例	予算	決算認定	財産 取得処分	契約	同意	推薦	その他認定	諮問	報告	専決処分	その他
平成30年	8	2	86	26	29	7	-	1	4	-	-	1	5	7	6
令和元年	8	1	85	26	26	7	1	1	4	-	-	1	5	6	8
令和2年	8	3	99	22	27	7	2	2	18	-	-	-	5	13	3
令和3年	8	3	69	12	20	6	1	3	3	-	-	2	5	11	6
令和4年	8	-	79	31	21	6	1	-	3	-	-	1	3	13	-

19-11 各種委員会・協議会開催日数

区 分	常任委員会			委員会協議会			特別委員会	全員協議会	議会運営委員会	議会広報委員会
	総 数	総務 産業建設	文教厚生	総 数	総務 産業建設	文教厚生				
平成30年	8	4	4	-	-	-	-	10	8	-
令和元年	8	4	4	-	-	-	-	12	8	-
令和2年	8	4	4	-	-	-	-	15	8	-
令和3年	8	4	4	-	-	-	-	14	8	-
令和4年	8	4	4	-	-	-	-	14	8	-

19-12 議員提出案件等の状況

区分	条例	意見書	決議	同意	選挙	その他	請願
平成30年	-	2	-	-	3	-	-
令和元年	-	1	-	-	3	-	-
令和2年	1	2	-	-	-	-	-
令和3年	1	2	-	-	3	2	-
令和4年	-	-	1	-	-	-	-

資料：議会事務局

19-13 歴代三役

町 長			助 役			収 入 役		
代	氏 名	就 任 年 月 日	代	氏 名	就 任 年 月 日	代	氏 名	就 任 年 月 日
1	板 津 亨	昭和29年7月16日	1	井 上 鍾 平	昭和29年7月24日	1	織 部 均	昭和29年7月24日
2	〃	昭和33年4月28日	2	〃	昭和33年7月24日	2	〃	昭和33年7月24日
3	〃	昭和37年4月28日	3	〃	昭和37年7月24日	3	〃	昭和37年7月24日
4	井 上 鍾 平	昭和38年4月30日	4	織 部 均	昭和38年5月8日	4	渡 辺 武 利	昭和38年5月8日
5	〃	昭和42年4月30日	5	〃	昭和42年5月8日	5	〃	昭和42年5月8日
6	〃	昭和46年4月30日	6	〃	昭和46年5月8日	6	〃	昭和46年5月8日
7	織 部 均	昭和50年4月30日	7	渡 辺 武 利	昭和50年5月6日	7	小 島 信 光	昭和50年5月6日
8	〃	昭和54年4月30日	8	〃	昭和54年5月7日	8	〃	昭和54年5月7日
9	〃	昭和58年4月30日	9	〃	昭和58年5月7日	9	〃	昭和58年5月7日
10	〃	昭和62年4月30日	10	酒 井 富 男	昭和62年5月8日	10	〃	昭和62年6月8日
11	渡 辺 武 利	平成3年4月30日	11	〃	平成3年5月8日	11	石 原 伊 三 武	平成3年5月8日
12	〃	平成7年4月30日	12	〃	平成7年5月8日	12	〃	平成7年5月8日
13	坂 井 弘 道	平成8年6月3日		欠 員	平成11年5月9日	13	〃	平成11年 5月9日
14	〃	平成12年6月2日				14	〃	平成15年5月9日
15	〃	平成16年6月2日	副 町 長			15	〃	平成17年 7月31日
16	〃	平成20年6月2日	1	高 垣 純 司	平成21年4月1日	16	佐 藤 八 起	平成17年 8月1日
17	板 津 德 次	平成24年6月2日		(空 席)	平成25年4月1日			
18	〃	平成28年6月2日						
19	〃	令和2年6月3日						

注：昭和46年以前は村長

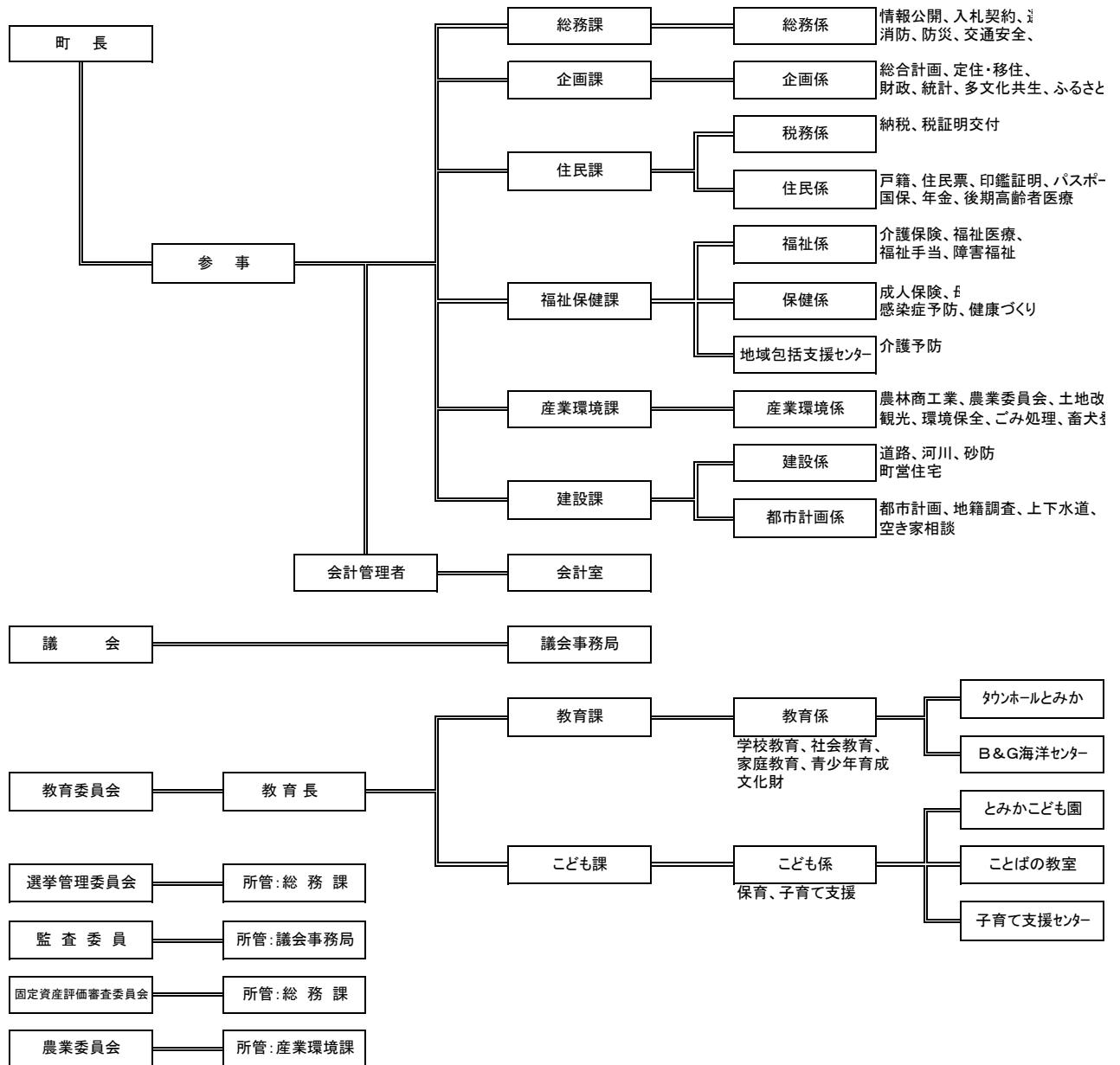
資料：総務課

19-14 歴代議長・副議長

議 長					
代	氏 名	就 任 年 月 日	代	氏 名	就 任 年 月 日
1	天 池 教 一	昭和29年7月24日	41	板 津 澄 男	平成6年5月10日
2	板 津 宇平治	昭和30年5月6日	42	梅 村 和 芳	平成7年5月9日
3	荘 加 憲 治	昭和31年4月30日	43	吉 田 左 近	平成8年5月8日
4	粥 川 茂 一	昭和32年5月1日	44	山 田 守	平成9年5月7日
5	井 戸 繁 雄	昭和33年5月2日	45	大 竹 克 己	平成10年5月8日
6	井 戸 鏢治郎	昭和34年5月9日	46	吉 田 左 近	平成11年5月8日
7	酒 向 秀太郎	昭和35年5月2日	47	吉 田 左 近	平成12年5月8日
8	足 立 義 雄	昭和36年5月1日	48	板 津 德 次	平成13年5月7日
9	森 芳 樹	昭和37年5月1日	49	板 津 德 次	平成14年5月8日
10	坂 井 武	昭和38年5月8日	50	山 田 守	平成15年5月7日
11	酒 向 秀太郎	昭和39年5月1日	51	吉 田 左 近	平成16年5月10日
12	井 戸 捨三郎	昭和40年4月30日	52	佐 曾 利 敏	平成17年5月9日
13	堀 部 勇 治	昭和41年4月28日	53	天 池 富 男	平成18年5月8日
14	桜 山 由 雄	昭和42年5月6日	54	井 戸 祐 司	平成19年5月8日
15	酒 向 秀太郎	昭和43年5月2日	55	井 戸 祐 司	平成20年5月9日
16	織 部 盛 一	昭和44年5月2日	56	佐 曾 利 敏	平成21年5月8日
17	足 立 義 雄	昭和45年4月30日	57	佐 曾 利 敏	平成22年5月11日
18	織 部 盛 一	昭和46年5月6日	58	梅 村 和 芳	平成23年5月10日
19	梅 村 幹 治	昭和47年5月2日	59	佐 曾 利 敏	平成24年5月16日
20	石 原 與 一	昭和48年5月2日	60	板 津 敏 彦	平成25年5月9日
21	加 藤 隆 康	昭和49年5月2日			
22	多 治 見 銅 二	昭和50年5月6日			
23	織 部 盛 一	昭和51年5月6日			
24	高 垣 俊 夫	昭和52年5月4日			
25	平 田 秀 男	昭和53年5月4日			
26	桜 山 由 雄	昭和54年5月7日			
27	桜 山 由 雄	昭和55年5月7日			
28	木 下 末之丞	昭和56年5月7日			
29	木 下 末之丞	昭和57年5月7日			
30	加 藤 隆 康	昭和58年5月6日			
31	加 藤 隆 康	昭和59年5月8日			
32	吉 田 左 近	昭和60年5月7日			
33	吉 田 左 近	昭和61年5月7日			
34	加 藤 隆 康	昭和62年5月8日			
35	加 藤 隆 康	昭和63年5月6日			
36	加 藤 隆 康	平成元年5月6日			
37	吉 田 左 近	平成2年5月7日			
38	粥 川 章 三	平成3年5月7日			
39	大 竹 克 己	平成4年5月7日			
40	板 津 澄 男	平成5年5月6日			

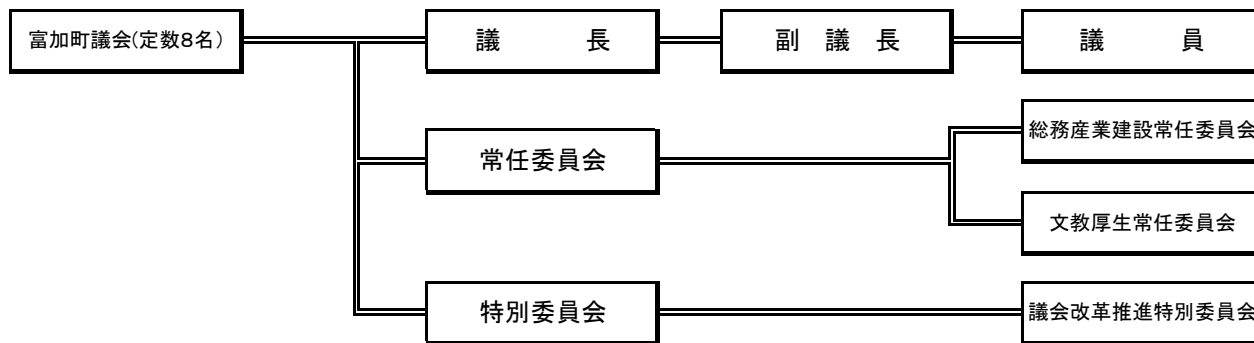
副 議 長					
代	氏 名	就 任 年 月 日	代	氏 名	就 任 年 月 日
1	佐藤幸一	昭和29年7月24日	41	梅村和芳	平成6年5月10日
2	井戸繁雄	昭和30年5月6日	42	山田守	平成7年5月9日
3	堀部勇治	昭和31年4月30日	43	山田守	平成8年5月8日
4	井戸鎌治郎	昭和32年5月1日	44	天池吾一	平成9年5月7日
5	足立義雄	昭和33年5月2日	45	河合千明	平成10年5月8日
6	澤野信一郎	昭和34年5月9日	46	板津徳次	平成11年5月8日
7	川崎信市	昭和35年5月2日	47	板津徳次	平成12年5月8日
8	高垣清太郎	昭和36年5月1日	48	川崎三男	平成13年5月7日
9	多治見銅二	昭和37年5月1日	49	天池富男	平成14年5月8日
10	酒向秀太郎	昭和38年5月8日	50	井戸祐司	平成15年5月7日
11	堀部勇治	昭和39年5月1日	51	佐曾利敏	平成16年5月10日
12	瀧戸茂	昭和40年4月30日	52	高井勝男	平成17年5月9日
13	酒向秀太郎	昭和41年4月28日	53	大竹栄蔵	平成18年5月8日
14	足立一次	昭和42年5月6日	54	佐曾利敏	平成19年5月8日
15	織部盛一	昭和43年5月2日	55	佐曾利敏	平成20年5月9日
16	足立義雄	昭和44年5月2日	56	佐藤正明	平成21年5月8日
17	森義信	昭和45年4月30日	57	佐藤正明	平成22年5月11日
18	梅村幹治	昭和46年5月6日	58	板津敏彦	平成23年5月10日
19	石原與一	昭和47年5月2日	59	板津敏彦	平成24年5月16日
20	足立良三	昭和48年5月2日	60	大竹初也	平成25年5月9日
21	渡辺忠夫	昭和49年5月2日			
22	高垣公平	昭和50年5月6日			
23	佐藤肇	昭和51年5月6日			
24	木下末之丞	昭和52年5月4日			
25	酒井清	昭和53年5月4日			
26	河野茂雄	昭和54年5月7日			
27	木下末之丞	昭和55年5月7日			
28	板津澄男	昭和56年5月7日			
29	板津澄男	昭和57年5月7日			
30	吉田左近	昭和58年5月6日			
31	足立浩	昭和59年5月8日			
32	坂井隆	昭和60年5月7日			
33	坂井隆	昭和61年5月7日			
34	粥川章三	昭和62年5月8日			
35	板津種司	昭和63年5月6日			
36	坂井忠夫	平成元年5月6日			
37	大竹克己	平成2年5月7日			
38	大竹克己	平成3年5月7日			
39	板津澄男	平成4年5月7日			
40	梅村和芳	平成5年5月6日			

資料：議会事務局



19-16 議会機構図

令和5年3月31日現在



19-17 町職員数

(各年4月1日現在)

区 分	合計	(各年4月1日現在)		
		一般 行政 部門	特別 行政 部門	公営企業等 会計 部門
平成30年	75	59	9	7
令和元年	76	60	9	7
令和2年	76	60	9	7
令和3年	78	61	10	7
令和4年	75	59	9	7

資料:総務課

20 その他

20-1 町内官公署等一覧

区分	官公署名	所在地	電話番号
町関係	富加町役場	富加町滝田1511	(0574)54-2111
	タウンホールとみか	富加町滝田1555	(0574)54-2112
	あゆみ教室	富加町加治田350	(0574)54-2165
	富加町保健センター	富加町滝田1545	(0574)54-2184
	富加町包括支援センター	富加町滝田1545	(0574)54-2184
	南公民館	富加町羽生1446-1	(0574)54-2887
	東公民館	富加町加治田755-1	(0574)54-3036
	西公民館	富加町大山857-1	(0574)54-2103
	B&G海洋センター	富加町夕田238	(0574)54-2886
	富加町郷土資料館	富加町夕田212	(0574)54-1443
	とみかこども園	富加町夕田191	(0574)54-3034
	子育て支援拠点すくすく	富加町加治田350	(0574)54-2108
	社会福祉協議会	富加町滝田1381-1	(0574)54-1312
	高齢者活動センター	富加町高畑735	(0574)54-1311
	介護予防拠点施設ふれあいサロンどうだん	富加町羽生1428-4	(0574)54-1318
児童センター	富加町滝田1381-1	(0574)54-1332	
中学校	美濃加茂市富加町中学校組合立双葉中学校	富加町羽生990	(0574)54-3077
小学校	富加町立富加小学校	富加町滝田1381-1	(0574)54-3303
消防署	可茂消防事務組合 富加出張所	富加町滝田1480-3	(0574)54-2714
県の公署	加茂警察署富加警察官駐在所	富加町滝田1574-1	(0574)54-3145

富加町統計書

令和4年度版

令和6年4月発行

発行 富加町

編集 企画課 企画係
