

地域計画

策定年月日	令和 7年 3月14日
更新年月日	令和 年 月 日 (第 回)
目標年度	令和12年度
市町村名 (市町村コード)	富加町 21502
地域名 (地域内農業集落名)	富加町 (加治田、夕田、羽生、高畑、滝田、大山、大平賀)

1 地域における農業の将来の在り方

(1) 地域計画の区域の状況

区域内の農用地等面積(農業上の利用が行われる農用地等の区域)	294 ha
① 農業振興地域のうち農用地区域内の農地面積	279 ha
② 田の面積	246 ha
③ 畑の面積(果樹、茶等を含む)	48 ha
④ 区域内において、規模縮小などの意向のある農地面積の合計	— ha
⑤ 区域内において、今後農業を担う者が引き受ける意向のある農地面積の合計	— ha
(備考)	

(2) 地域農業の現状及び課題

耕作者の高齢化が進んでおり、若い世代の農業への意欲の低下や、後継者不足により10年後までの農業に対する不安を抱いている。現在、大規模に耕作されている担い手はいるが、まだ十分に確保されている状況ではなく、農地の集約化が進んでいないことも原因の一端となっている。その他にも猿、イノシシによる農作物の鳥獣被害や草刈り等の環境整備における手間、費用負担等の課題がある。

(3) 地域における農業の将来の在り方(作物の生産や栽培方法については、必須記載事項)

主食用水稻を基幹作物として生産に取り組むとともに地域の特性を生かした地域振興作物の作付を推進することが必要である。一部地域では、認定農業者を中心とした農地の集約化を進め、効率的な生産ができるようにしつつ、さらに農業を担う者を募り、地域全体で利用する仕組みの整備を進める。

2 農業の将来の在り方に向けた農用地の効率的かつ総合的な利用に関する目標

(1) 農用地の効率的かつ総合的な利用に関する方針			
農地中間管理事業の活用による担い手への集積・集約を基本としつつ、担い手の農作業に支障のない範囲で多様な経営体への農地利用を進める。			
(2) 担い手(効率的かつ安定的な経営を営む者)に対する農用地の集積に関する目標			
現状の集積率	22.7	%	将来の目標とする集積率
			78 %
(3) 農用地の集団化(集約化)に関する目標			
当分は現状維持を目標とし、耕作継続が不可能な場合は、団地化した利用ができるように調整を行う。			

3 農業者及び区域内の関係者が2の目標を達成するためとるべき必要な措置

(1)農用地の集積、集団化の取組
担い手を中心に集積・集約化を進め、団地面積の拡大を農業委員と農地利用最適化推進委員が調整し、農地中間管理事業を通じて取り組んでいく。
(2)農地中間管理機構の活用方法
担い手への経営意向を踏まえ、段階的に集約化する。その際、農業委員と農地利用最適化推進委員が調整し、所有者の貸付意向時期に配慮する。
(3)基盤整備事業への取組
現状、農地の基盤整備は完了しているが、大山滝田地区に関しては、要望により現在調整中で、今後協議の上、進めていく。他の地区についても要望があればその必要性を検討していく。
(4)多様な経営体の確保・育成の取組
地域内外から、多様な経営体を募り、意向を踏まえながら担い手として育成していくため、富加町、岐阜県及びJAめぐみのと連携しながら定着まで切れ目なく取り組んでいく。
(5)農業協同組合等の農業支援サービス事業者等への農作業委託の取組
今後検討していく。

以下任意記載事項(地域の実情に応じて、必要な事項を選択し、取組内容を記載してください)

<input checked="" type="checkbox"/> ①鳥獣被害防止対策	<input type="checkbox"/> ②有機・減農薬・減肥料	<input type="checkbox"/> ③スマート農業	<input type="checkbox"/> ④輸出	<input type="checkbox"/> ⑤果樹等
<input type="checkbox"/> ⑥燃料・資源作物等	<input checked="" type="checkbox"/> ⑦保全・管理等	<input type="checkbox"/> ⑧農業用施設	<input type="checkbox"/> ⑨耕畜連携	<input type="checkbox"/> ⑩その他

【選択した上記の取組内容】

- ①地域による鳥獣被害対策を支援する補助金(侵入防止電気柵等)の継続や、猟友会が行う捕獲活動に必要な罟等の新設導入への支援を実施する。
- ⑦農地の保全、維持管理を推進するための補助金の創設など実情に見合う対策を実施していく。

4 地域内の農業を担う者一覧(目標地図に位置付ける者)

別紙1のとおり

5 農業支援サービス事業者一覧(任意記載事項)

番号	事業体名 (氏名・名称)	作業内容	対象品目
—	—	—	—

6 目標地図

- 加治田……………別紙2
- 夕田……………別紙3
- 上羽生……………別紙4
- 下羽生……………別紙5
- 高畑……………別紙6
- 大山、滝田……………別紙7
- 川小牧、大平賀1…別紙8
- 大平賀2……………別紙9

4 地域内の農業を担う者一覧(目標地図に位置付ける者)

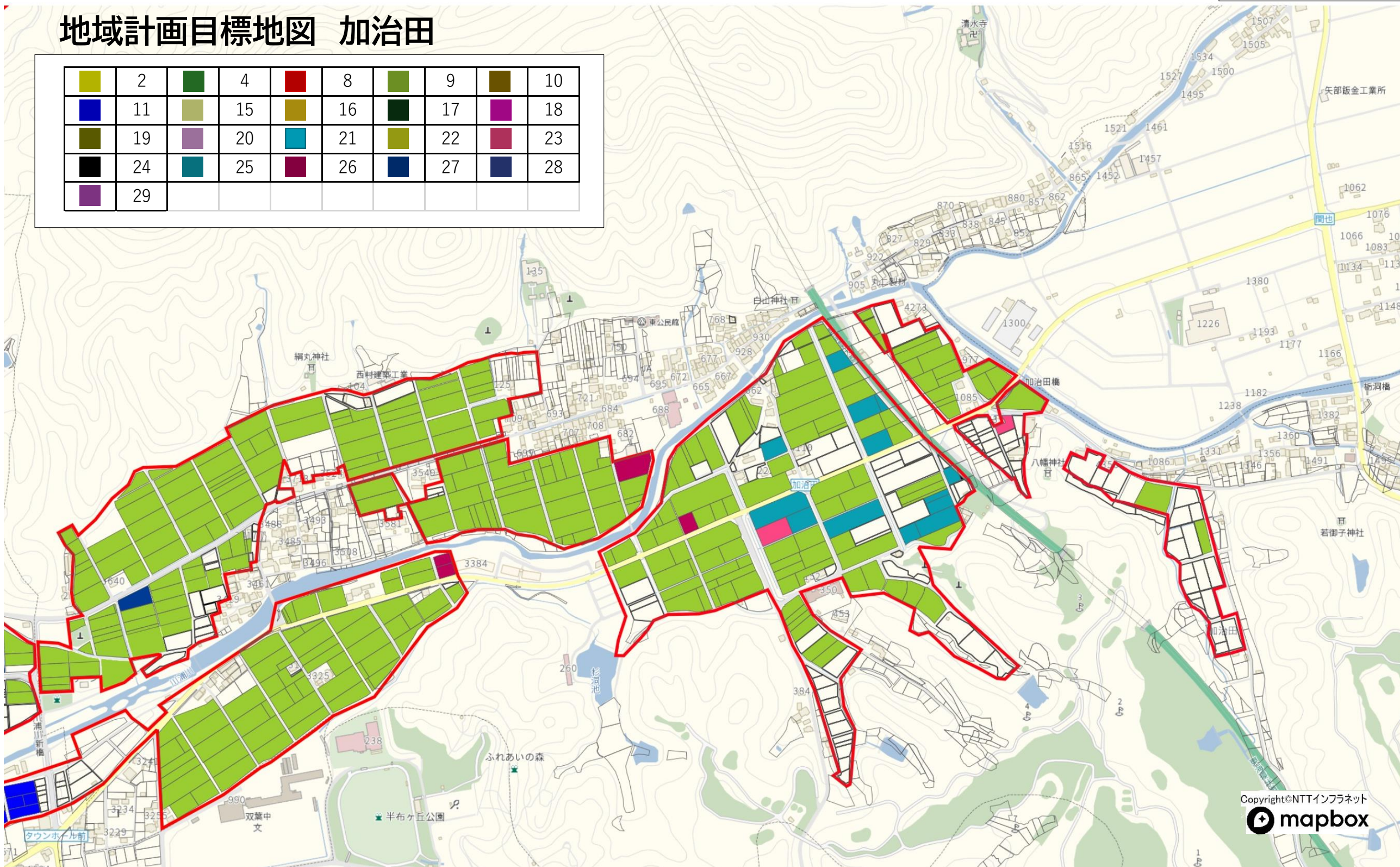
地域計画

属性	農業を担う者 (氏名・名称)	令和 7年 3月14日			10年後 (目標年度:令和 12 年度)				
		経営作目等	経営面積	作業受託 面積	経営作目等	経営面積	作業受託 面積	目標地図 上の表示	備考
認農	1	苗木	2.4 ha	0 ha	苗木	2.4 ha	ha	1	
認農	2	酪農、飼料作物	4.6 ha	0 ha	酪農、飼料作物	7.8 ha	ha	2	
認農	3	露地野菜	0.9 ha	0 ha	露地野菜	0.9 ha	ha	3	
認農	4	水稲	13.4 ha	0 ha	水稲	17.1 ha	ha	4	
認農	5	施設野菜	0.9 ha	0 ha	施設野菜	0.9 ha	ha	5	
認農	6	花き	0.3 ha	0 ha	花き	0.3 ha	ha	6	
認農	7	花き	1.5 ha	0 ha	花き	1.5 ha	ha	7	
認農	8	水稲	8.2 ha	0 ha	水稲	8.2 ha	ha	8	
認農	9	水稲	23.3 ha	0 ha	水稲	38.5 ha	ha	9	
認農	10	施設野菜	0.3 ha	0 ha	施設野菜	0.3 ha	ha	10	
認農	11	飼料作物	1 ha	0 ha	飼料作物	7.5 ha	ha	11	
認農	12	施設野菜	0.2 ha	0 ha	施設野菜	0.7 ha	ha	12	
認農	13	施設野菜	0.2 ha	0 ha	施設野菜	0.2 ha	ha	13	
認農	14	施設野菜	0.3 ha	0 ha	施設野菜	0.3 ha	ha	14	
認就	15	施設野菜	0.4 ha	0 ha	施設野菜	0.4 ha	ha	15	
認就	16	施設野菜	0.4 ha	0 ha	施設野菜	0.4 ha	ha	16	
認就	17	施設野菜	0.5 ha	0 ha	施設野菜	0.5 ha	ha	17	
認就	18	施設野菜	0.3 ha	0 ha	施設野菜	0.3 ha	ha	18	
利用者	19	露地野菜	0.3 ha	0 ha	露地野菜	0.3 ha	ha	19	
利用者	20	水稲	2.7 ha	0 ha	水稲	2.7 ha	ha	20	
利用者	21	水稲	1.1 ha	0 ha	水稲	1.8 ha	ha	21	
利用者	22	水稲	0.7 ha	0 ha	水稲	0.7 ha	ha	22	
利用者	23	水稲、露地野菜	0.8 ha	0 ha	水稲、露地野菜	0.8 ha	ha	23	
利用者	24	水稲、露地野菜	0.5 ha	0 ha	水稲、露地野菜	0.5 ha	ha	24	
利用者	25	水稲	0.7 ha	0 ha	水稲	0.7 ha	ha	25	
利用者	26	水稲	0.6 ha	0 ha	水稲	0.6 ha	ha	26	
利用者	27	水稲	0.9 ha	0 ha	水稲	6.6 ha	ha	27	
利用者	28	施設野菜	0.4 ha	0 ha	施設野菜	0.1 ha	ha	28	
利用者	29	水稲	6.5 ha	0 ha	水稲	7.1 ha	ha	29	
利用者	30	水稲、露地野菜	1.3 ha	0 ha	水稲、露地野菜	1.3 ha	ha	30	
利用者	31	水稲	0.4 ha	0 ha	水稲	0.4 ha	ha	31	
利用者	32	水稲	0.9 ha	0 ha	水稲	0.9 ha	ha	32	
利用者	33	水稲	1.4 ha	0 ha	水稲	1.4 ha	ha	33	
利用者	34	水稲	1.3 ha	0 ha	水稲	1.3 ha	ha	34	
利用者	35	水稲、露地野菜	1.8 ha	0 ha	水稲、露地野菜	1.8 ha	ha	35	
利用者	36	水稲	0.9 ha	0 ha	水稲	0.9 ha	ha	36	
利用者	37	水稲	1.1 ha	0 ha	水稲	1.1 ha	ha	37	
利用者	38	水稲	0.2 ha	0 ha	水稲	0.2 ha	ha	38	
利用者	39	水稲	1.7 ha	0 ha	水稲	1.7 ha	ha	39	
利用者	40	水稲	0.5 ha	0 ha	水稲	0.5 ha	ha	40	
利用者	41	露地野菜	— ha	0 ha	露地野菜	0.2 ha	ha	41	
利用者	42	水稲	0.5 ha	0 ha	水稲	0.5 ha	ha	42	
利用者	43	水稲	1.3 ha	0 ha	水稲	1.3 ha	ha	43	
利用者	44	水稲	0.3 ha	0 ha	水稲	0.3 ha	ha	44	
利用者	45	露地野菜	0.3 ha	0 ha	露地野菜	0.3 ha	ha	45	
利用者	46	水稲、露地野菜	2.4 ha	0 ha	水稲、露地野菜	1.6 ha	ha	46	
利用者	47	水稲	1 ha	0 ha	水稲	1 ha	ha	47	
利用者	48	露地野菜	0.7 ha	0 ha	露地野菜	0.7 ha	ha	48	
利用者	49	水稲、露地野菜	0.8 ha	0 ha	水稲、露地野菜	0.8 ha	ha	49	
利用者	50	水稲、露地野菜	0.5 ha	0 ha	水稲、露地野菜	0.5 ha	ha	50	
計			93.1 ha	0 ha		128.3 ha	0 ha		

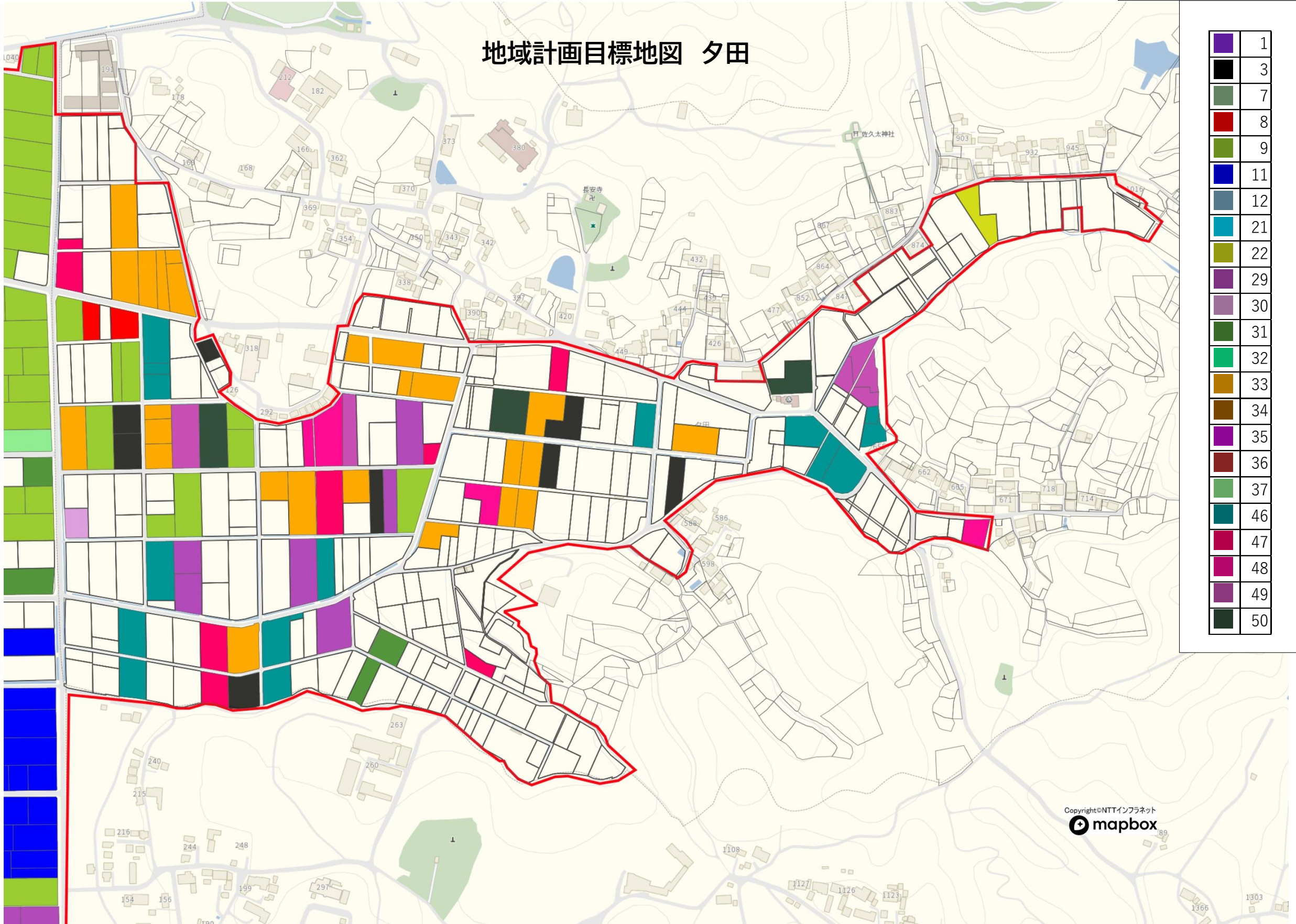
認定農業は「認農」、認定新規就農者は「認就」、法人化を行うことが確実であると市町村が判断する集落営農は「集」、基本構想水準到達者は「到達」、農業協同組合は「農協」、農業支援サービス事業者(農協を除く)は「サ」、上記に該当しない農用地等を継続的に利用する者は「利用者」。

地域計画目標地図 加治田

2	4	8	9	10
11	15	16	17	18
19	20	21	22	23
24	25	26	27	28
29				

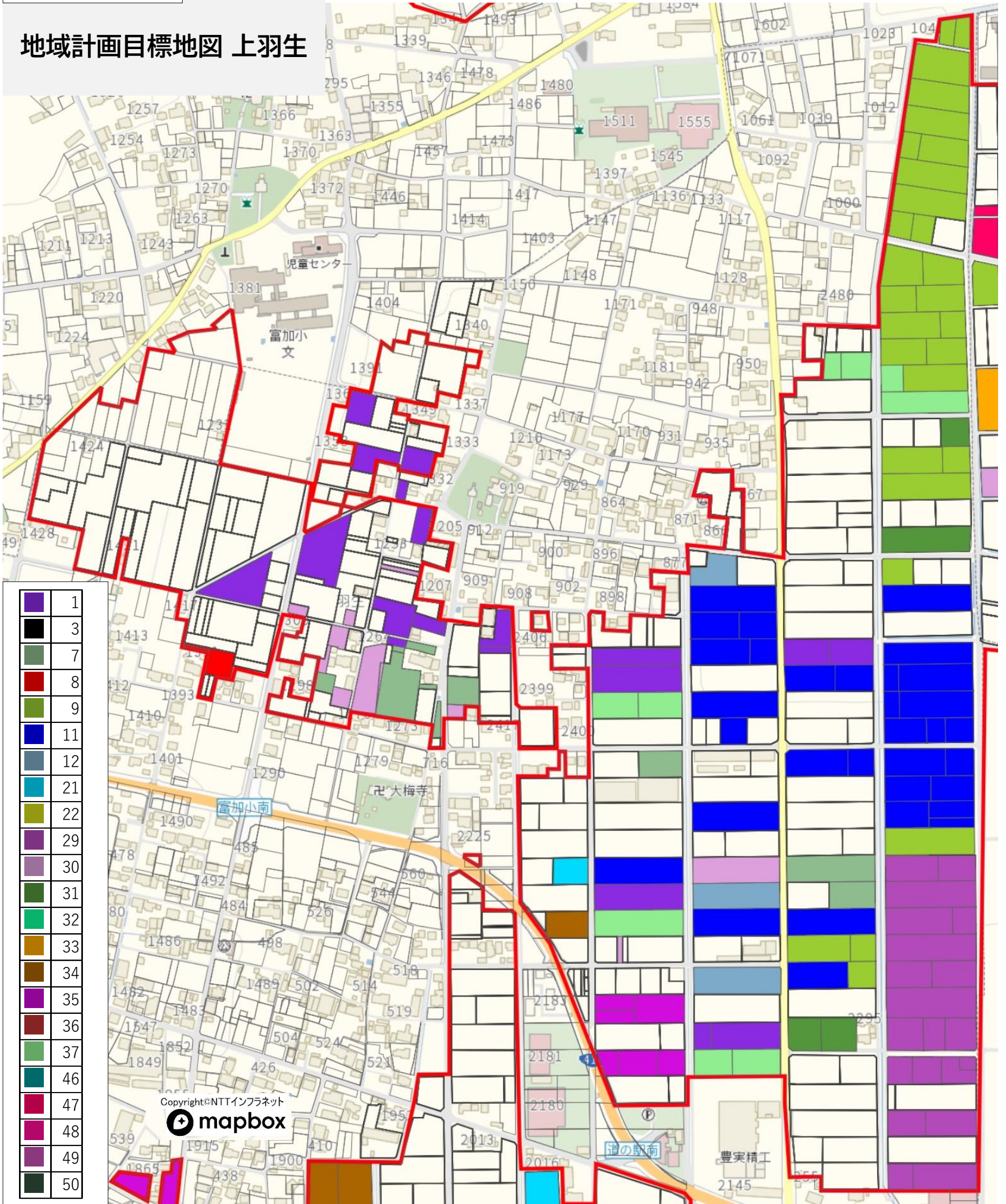


地域計画目標地図 夕田

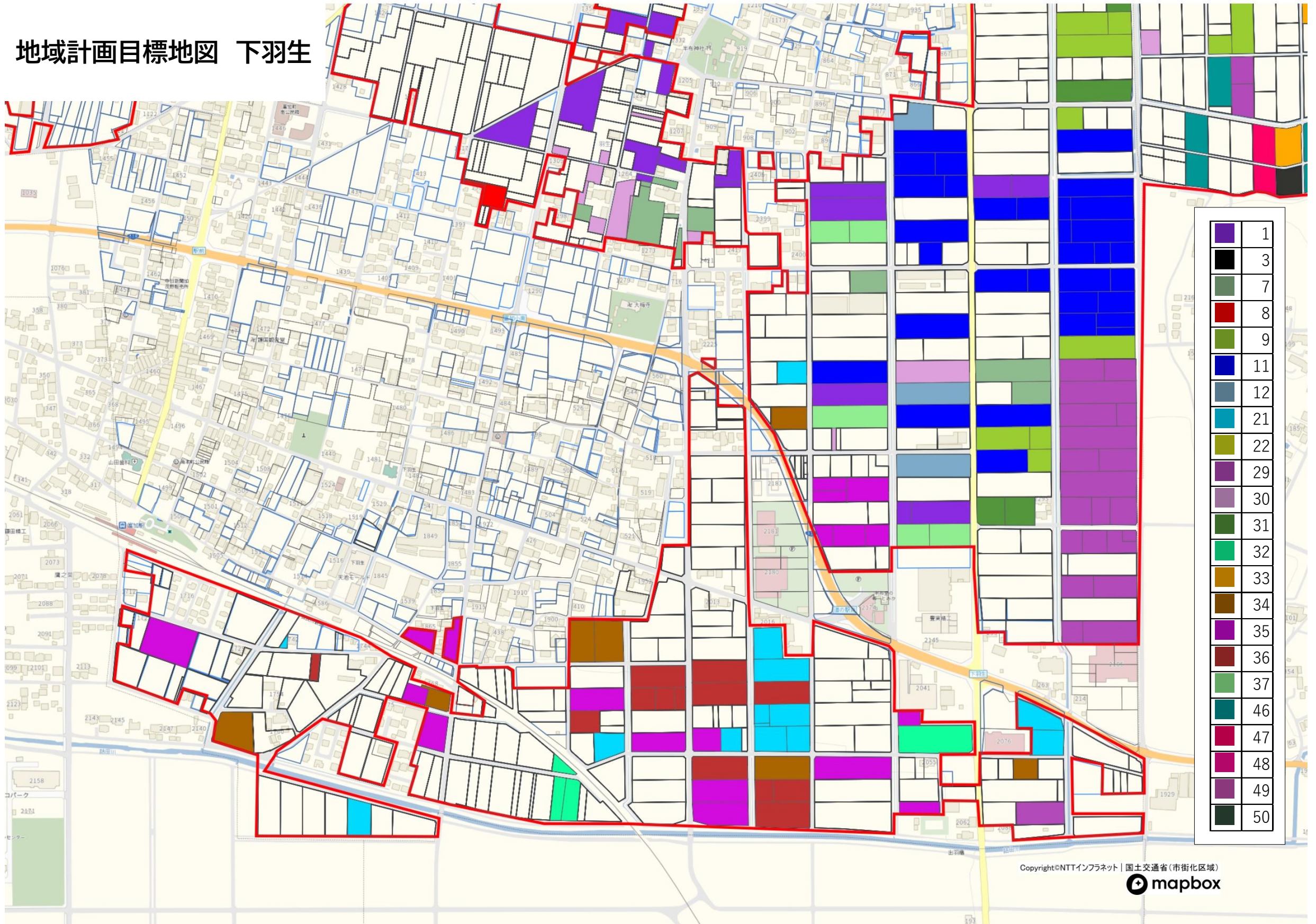


1	2
3	4
5	6
7	8
9	10
11	12
13	14
15	16
17	18
19	20
21	22
23	24
25	26
27	28
29	30
31	32
33	34
35	36
37	38
39	40
41	42
43	44
45	46
47	48
49	50

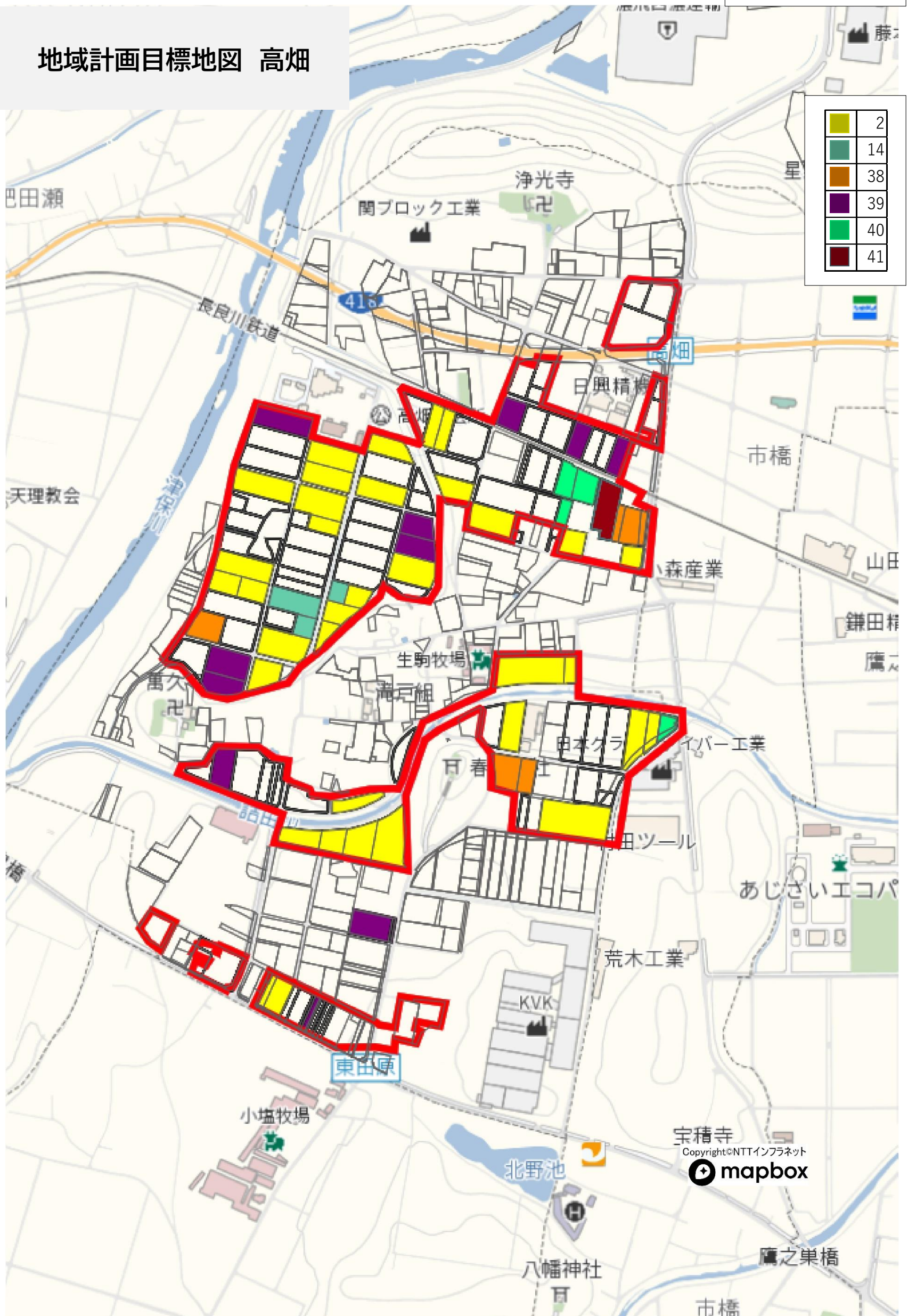
地域計画目標地図 上羽生



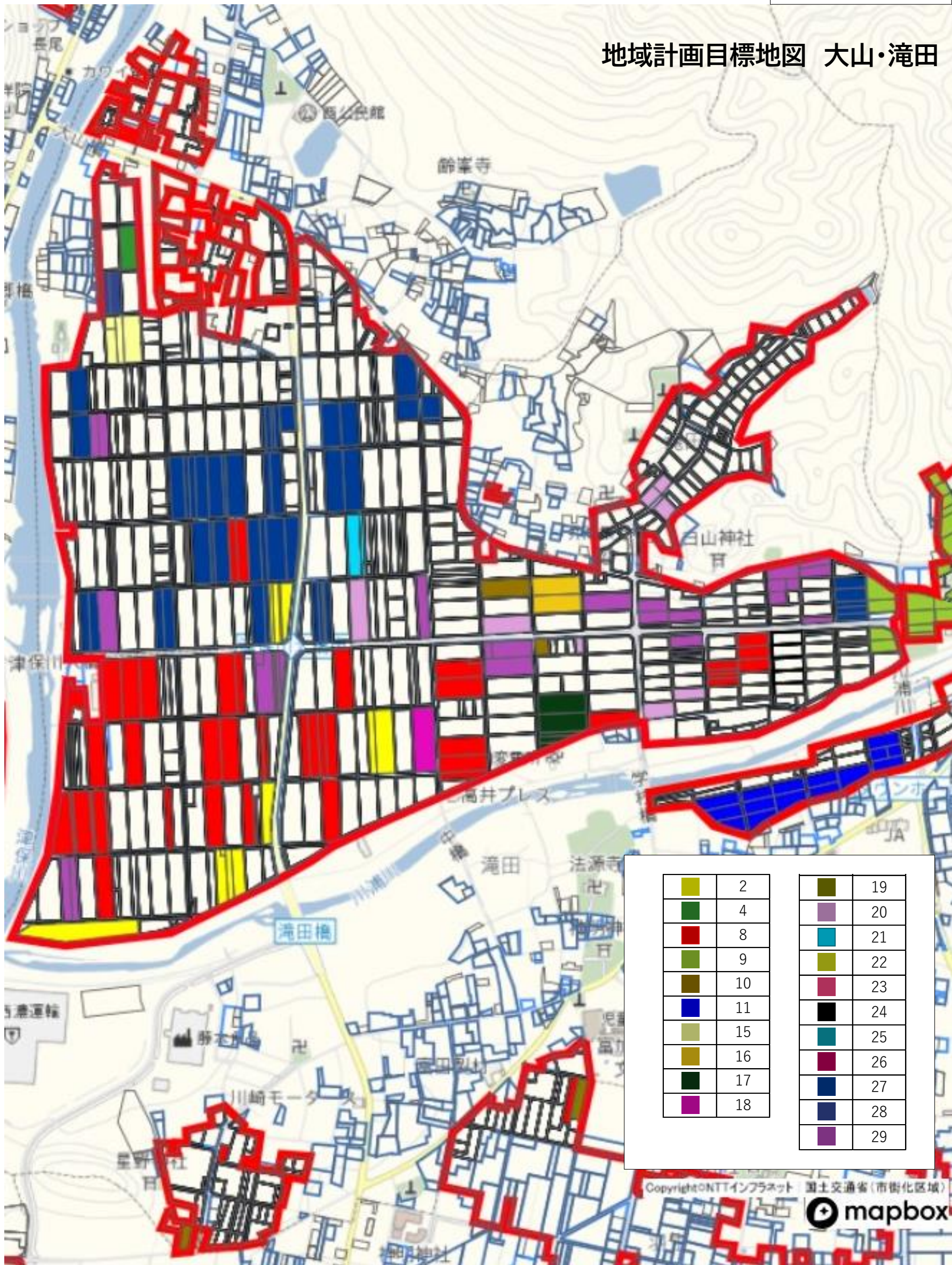
地域計画目標地図 下羽生



地域計画目標地図 高畑



地域計画目標地図 大山・滝田



地域計画目標地図 川小牧・大平賀1



地域計画目標地図 大平賀2

