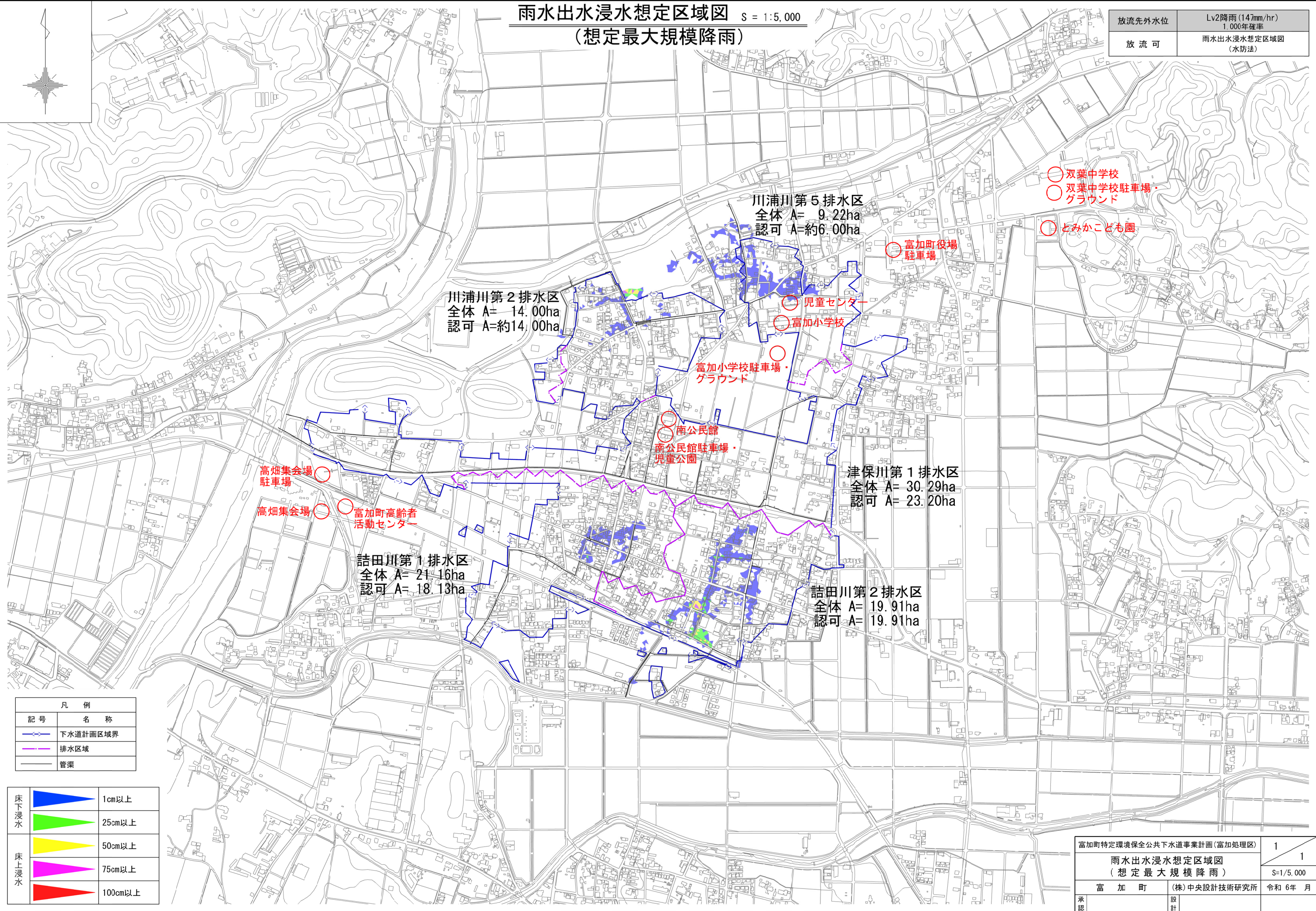


# 雨水出水浸水想定区域図 S = 1:5,000 (想定最大規模降雨)

放流先外水位	Lv2降雨 (147mm/hr) 1,000年確率
放流可	雨水出水浸水想定区域図 (水防法)



川浦川第2排水区  
全体 A= 14.00ha  
認可 A=約14.00ha

川浦川第5排水区  
全体 A= 9.22ha  
認可 A=約6.00ha

津保川第1排水区  
全体 A= 30.29ha  
認可 A= 23.20ha

詰田川第1排水区  
全体 A= 21.16ha  
認可 A= 18.13ha

詰田川第2排水区  
全体 A= 19.91ha  
認可 A= 19.91ha

凡例	
記号	名称
	下水道計画区域界
	排水区域
	管渠

床下浸水		1cm以上
		25cm以上
床上浸水		50cm以上
		75cm以上
		100cm以上

- 双葉中学校
- 双葉中学校駐車場・グラウンド
- とみかこども園

富加町役場  
駐車場

児童センター  
 富加小学校

富加小学校駐車場・  
グラウンド

南公民館  
 南公民館駐車場・  
児童公園

高畑集会場  
駐車場

高畑集会場 富加町高齢者  
活動センター

富加町特定環境保全公共下水道事業計画(富加処理区)		1	1
雨水出水浸水想定区域図 (想定最大規模降雨)		S=1/5,000	
富加町	(株)中央設計技術研究所	令和6年	月
承認	設計		