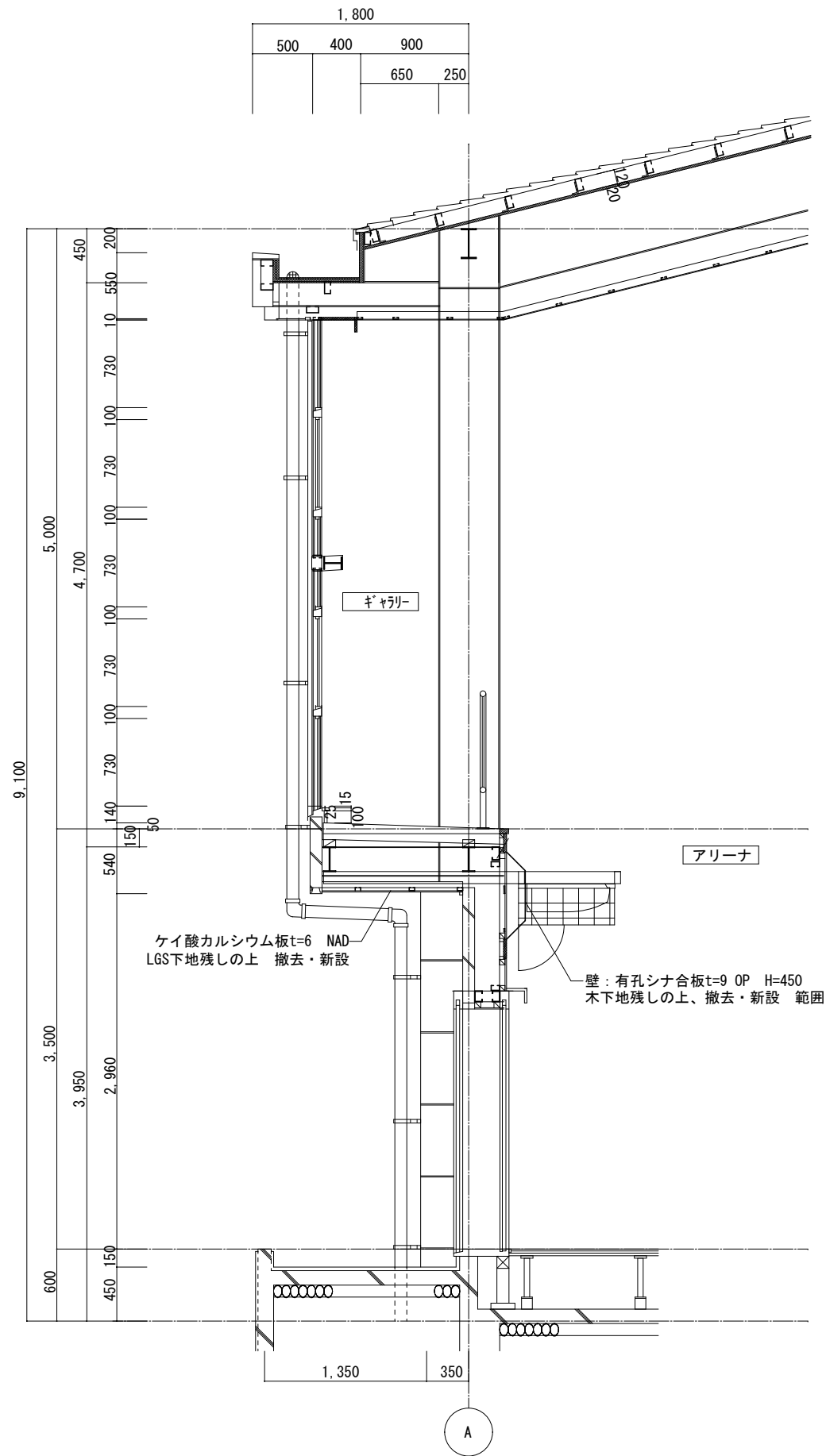
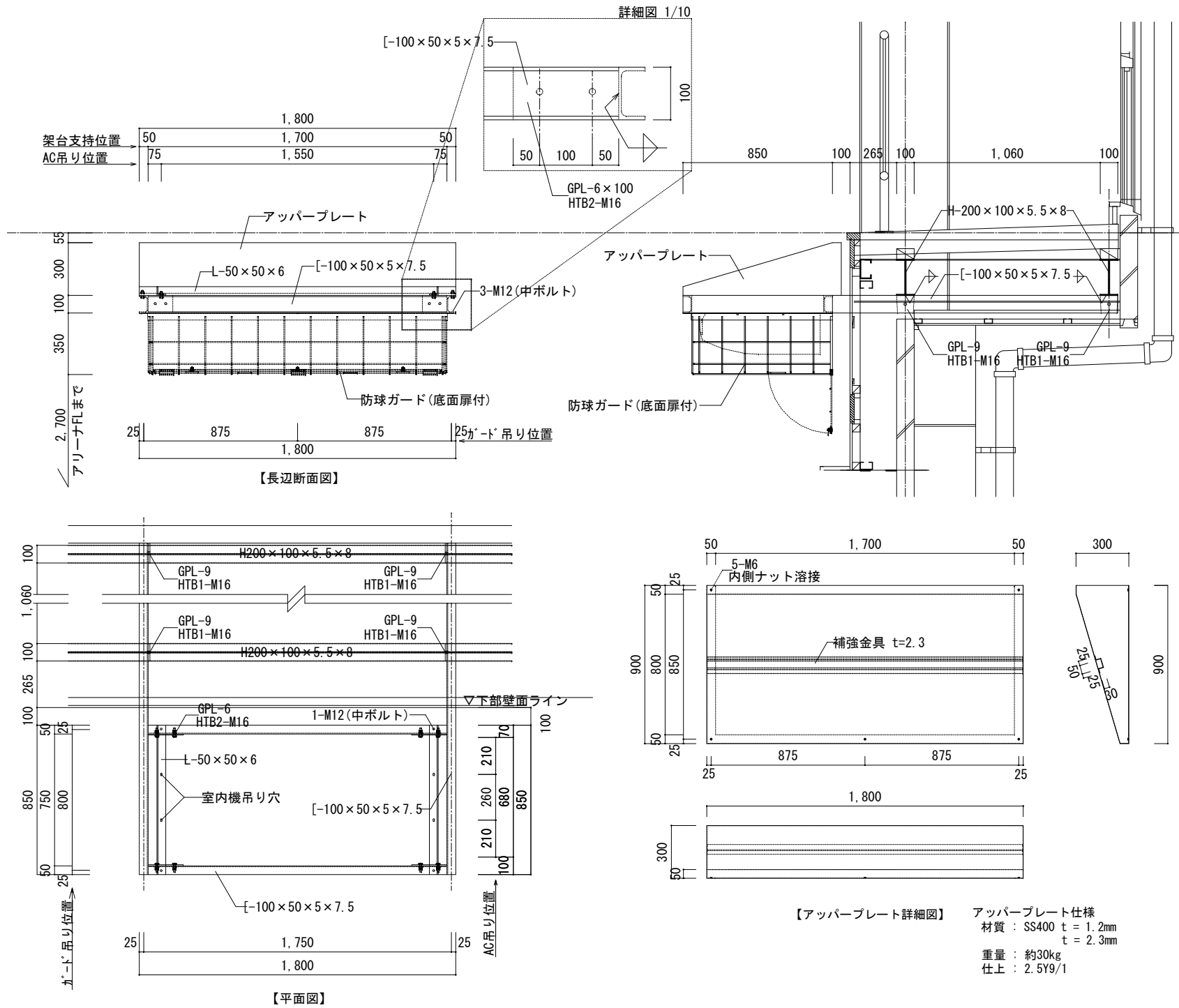


断面詳細図



防球ガード吊り架台詳細図



■吊架台 特記

使用材料

鉄骨、メッシュ : SS400 焼付塗装 蝶番、ねじ : SS400 焼付塗装
 中ボルト : SS400 垂鉛メッキ
 高力ボルト : S10T又はF10T

あと施工アンカーは以下により監督職員と協議の上決定する。

種別	方式	仕様	埋込深さ
接着系アンカー	カプセル方式	D16 (SD295)	L=8d (128)
	又は 注入方式	M16	L=8d (128)
金属系アンカー	打込み方式	M16	L=5d (80)

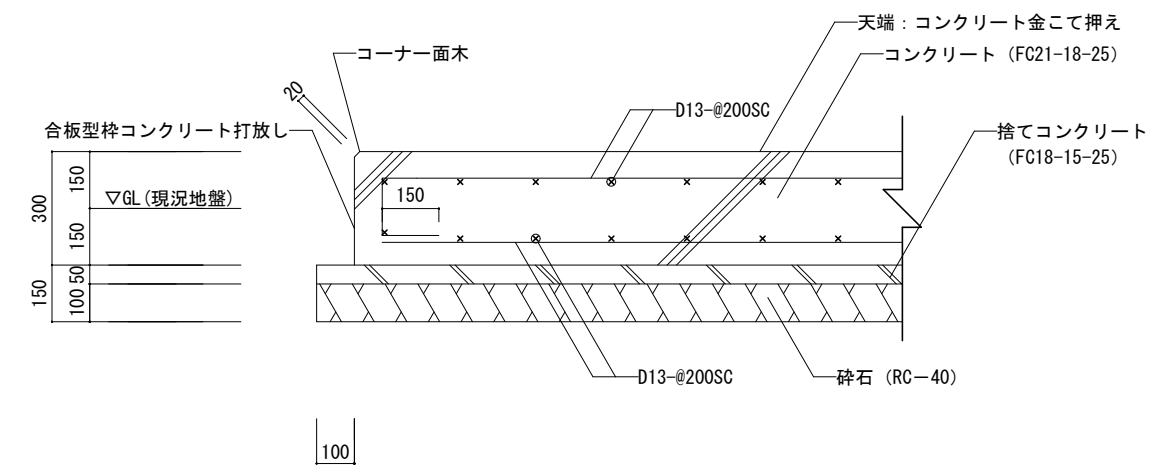
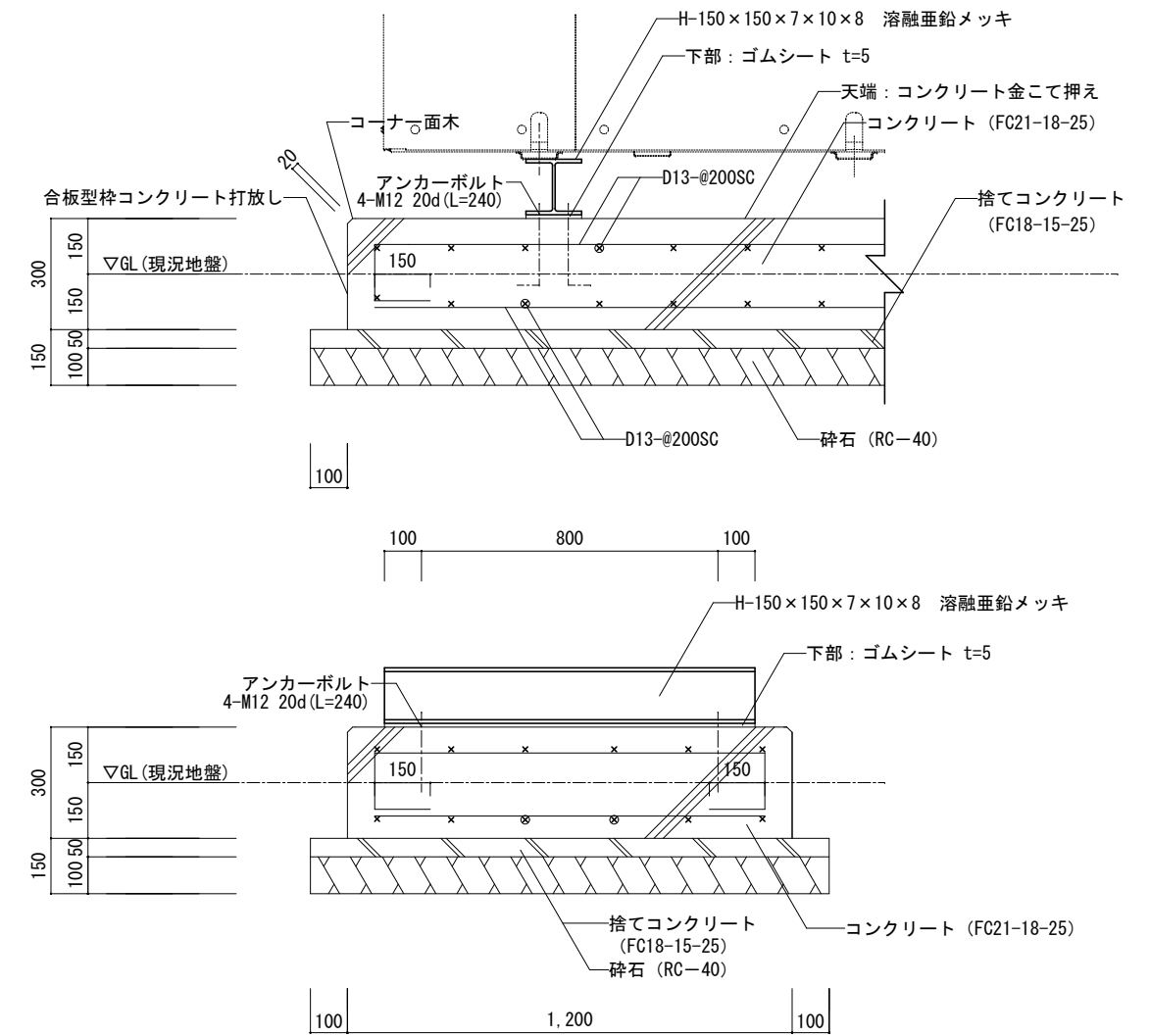
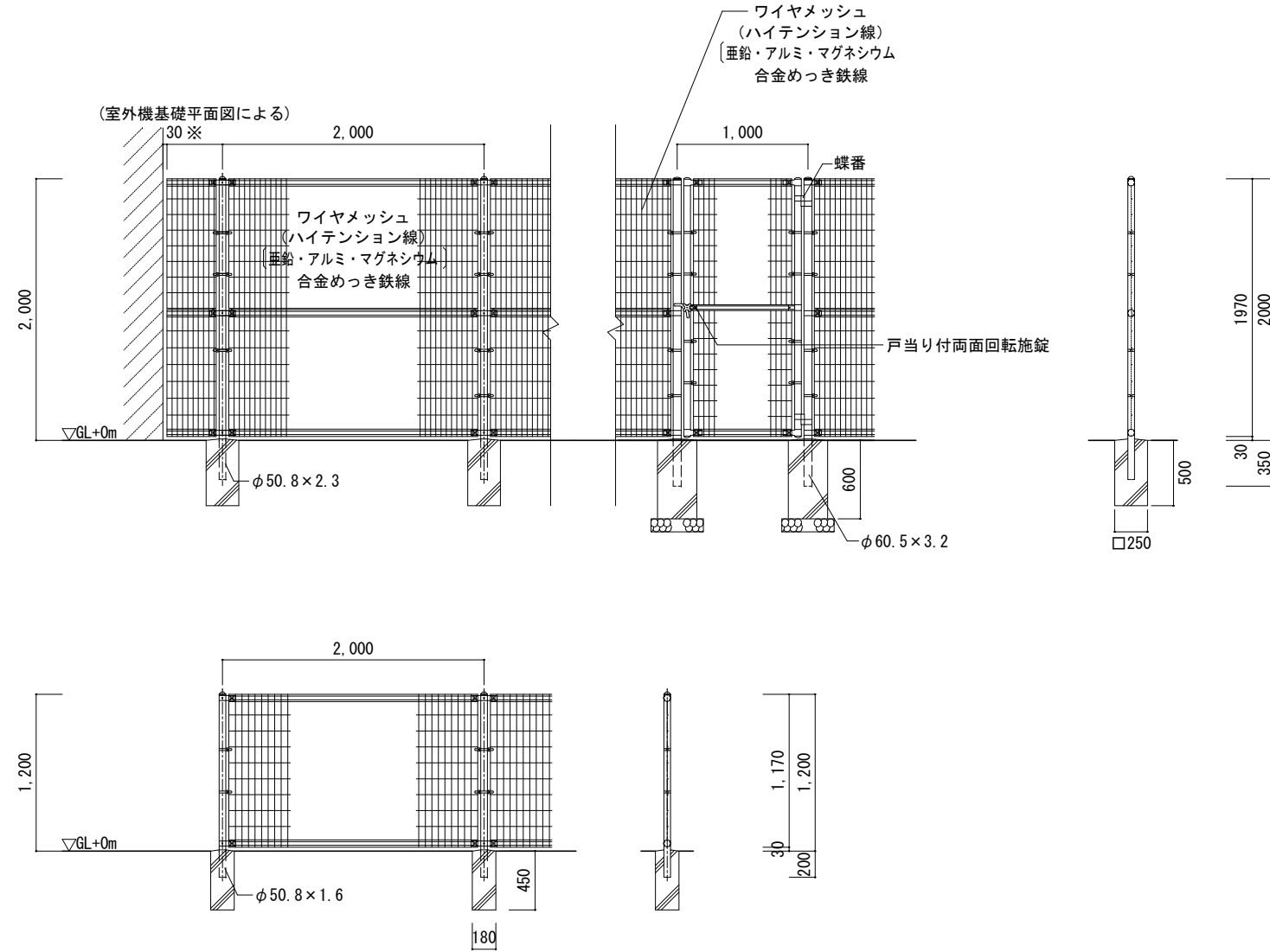
(共通)

※ダブルナット締めとする。
 ※埋込み深さは躯体深さを示し、モルタル等仕上厚がある場合は加算する。

- ・あと施工アンカーの不良孔については、無収縮モルタル (30N/mm²以上) にて補修すること。
- ・あと施工アンカー工事においては、施工管理技術者を置き、作業は技能資格者が行う。
- ・穿穴に先立ち鉄筋及び配管等のコンクリート内部深査 (電磁波レーダー方式等) を行い施工すること。尚、当たった場合は監督職員に報告し指示を受ける。
- ・あと施工アンカーの施工に関しては製造所施工要領及び仕様書に準拠し行うこと。又、施工確認を行い報告書を監督職員に提出し確認を受けること。

※各設計寸法は現場確認・施工図により納まり寸法にする

UN-A2000S-40 + UN片開き門扉 H2000-40×W1000 又は同等品



■設計条件

- 設計荷重・・・ 建築基準法・同施行令（平成12年6月）に基づく風圧力に依る。
- 基準風速・・・ 3.2m/sec
- 地表面粗度区分・・・ III
- 基礎条件・・・ 長期許容地耐力 100kN/m²

■備考

- 外装について
 - ・主柱、門柱、枠体
ジョイント
押え金具
ワイヤメッシュ
・・・ 亜鉛・アルミ・マグネシウム合金めっきの上高耐候性樹脂粉体塗装
 - ・バンド
・・・ 亜鉛・アルミ合金めっきの上高耐候性樹脂粉体塗装
 - ・U型金具
・・・ 亜鉛・アルミ・マグネシウム合金めっきの上防錆着色処理
 - ・ボルト、ナット
・施錠装置、落し
・・・ 溶融亜鉛めっきの上防錆着色処理
・・・ 溶融亜鉛めっきのみ
- 本図門扉は片側180°開きとする。

