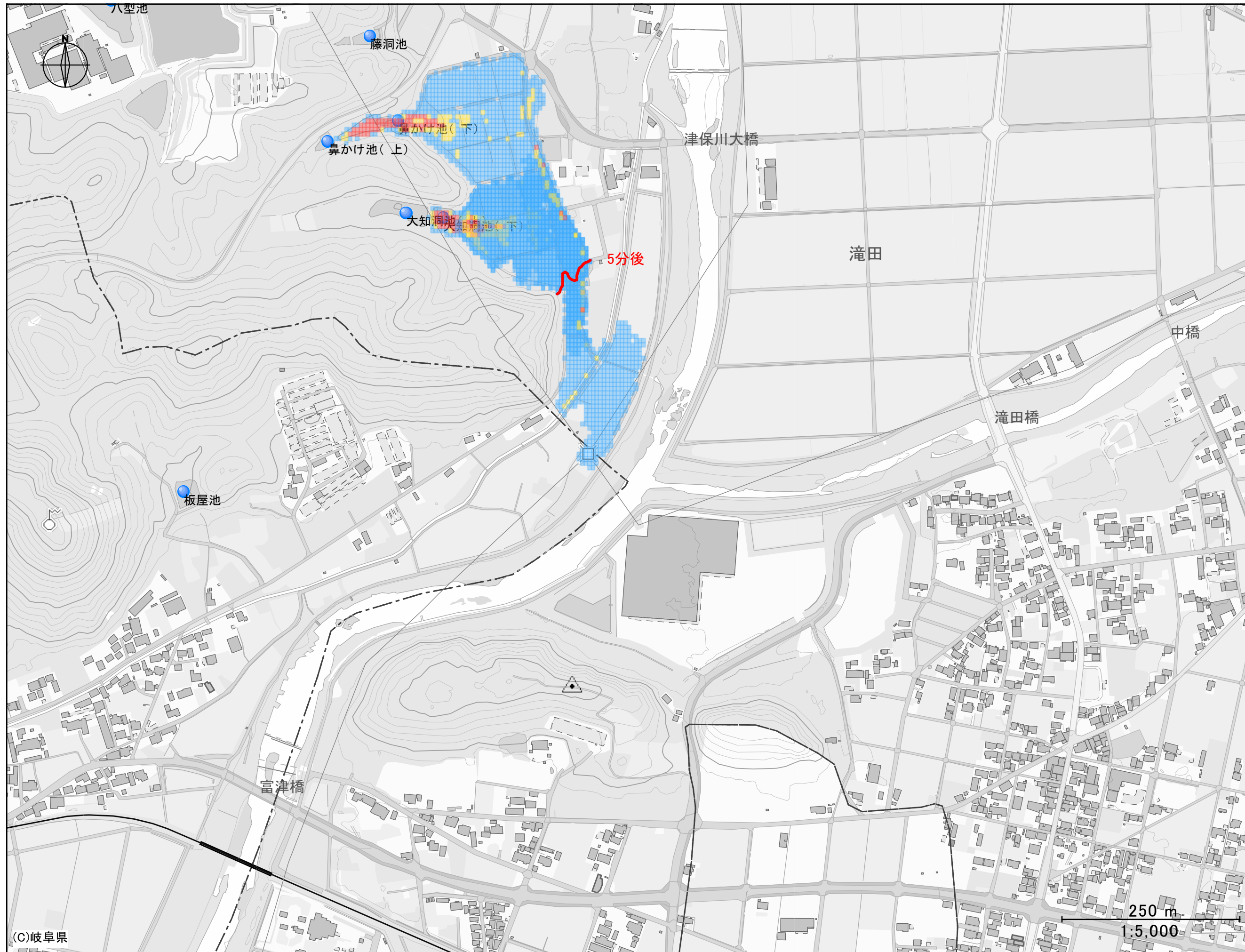


ため池浸水想定区域図

大知洞池(上)・大知洞池(下)・鼻かけ池



歩行困難判定	水が浸かる深さ	
	浅い ←	深い →
水が流れる速さ	遅い ↑	速い ↓
	0.5m/s	1.5m/s
	可能	危険
	困難	危険

浸水到達時間の目安

どんな時に避難するの？

立ってられない大きな地震の時
 ため池に近い地区では、揺れが収まった直後(あるいは、揺れが長く継続するような場合には揺れている最中)に氾濫水が到達する場合があります。立ってられないような強い揺れを受けた場合には、できる限り早く浸水想定区域の外に退避しましょう。

前が白くなるような大雨が続いたとき
 強い雨が降っている場合には、

日頃からの準備はできていますか？

住み慣れた家でも、いざ避難しようとする、慌ててしまいがちです。いざという時に慌てないためにも、避難方法や避難経路、避難場所を家族みんなで話し合っておきましょう。

また、非常持ち出し用品、服、履物など、いつも取り出しやすい場所に保管し、

この地図は、満水位の農業用ため池の堤体が地震による被害を受けて決壊した場合に氾濫水が到達すると想定される範囲を、農村工学研究所開発の「ため池DBハザードマップ」簡易氾濫解析ソフトにより示したものです。

実際に氾濫水の影響がある範囲は ため池の貯水状況 堤体の